



**LAUSD**  
**UNIFIED**

**CAC Meeting Date: February 18, 2026**

**Fecha de reunión del CAC: 18 de febrero de 2026**





**LAUSD**  
**UNIFIED**

**Understanding Executive Function and  
Supporting Students at Home and School**

**Cómo comprender la función ejecutiva y  
apoyar a los estudiantes en el hogar y en la  
escuela**





**LAUSD**  
UNIFIED



**Scan QR Code to Submit Questions**

**Escanee el código QR para enviar preguntas**

**<https://bit.ly/CAC-QUESTIONS>**

# Acronym

# Acrónimo

	Examples	Ejemplos
AUT	Autism	Autismo
ADHD	Attention Deficit Hyperactivity Disorder	Trastorno por Déficit de Atención e Hiperactividad
EF	Executive Function	Función Ejecutiva
IDEA	Individuals with Disabilities Education Act	la Ley para la Educación de las Personas con Discapacidades
IEP	Individualized Education Program	Plan Individualizado de Educación
OHI	Other Health Impairment	Otro Impedimento de la Salud
SLD	Specific Learning Disability	Discapacidad Específica en el Aprendizaje



# Key Terms

**Executive Function:** Cognitive processes required to plan, organize, and execute activities. It helps students plan, focus, remember instructions, and juggle multiple tasks successfully.

**Working Memory:** The ability to hold information in mind while using it.

**Inhibitory Control:** The ability to resist impulses and stay focused.

**Cognitive Flexibility:** The ability to switch between different tasks or adapt when rules change.

# Términos Clave

**Función ejecutiva:** Procesos cognitivos necesarios para planificar, organizar y ejecutar actividades. Ayuda a los estudiantes a planificar, concentrarse, recordar instrucciones y manejar múltiples tareas de manera exitosa.

**Memoria de trabajo:** Capacidad de mantener información en la mente mientras se utiliza.

**Control inhibitorio:** Capacidad de resistir impulsos y mantenerse enfocado.

**Flexibilidad cognitiva:** Capacidad de alternar entre diferentes tareas o adaptarse cuando las reglas cambian.



# Objectives

Participants will learn:

- About executive function and age appropriate expectations
- How challenges in executive function are manifested at school and home
- Recognize executive function challenges faced by students with disabilities
- Strategies to support executive function challenges at school and home
- Additional resources to improve executive function

# Objetivos

Los participantes aprenderán:

- Acerca de la función ejecutiva y las expectativas apropiadas según la edad
- Cómo se manifiestan los desafíos en la función ejecutiva en la escuela y en el hogar
- Reconocer los desafíos de la función ejecutiva que enfrentan los estudiantes con discapacidades
- Estrategias para apoyar los desafíos de la función ejecutiva en la escuela y en el hogar
- Recursos adicionales para mejorar la función ejecutiva

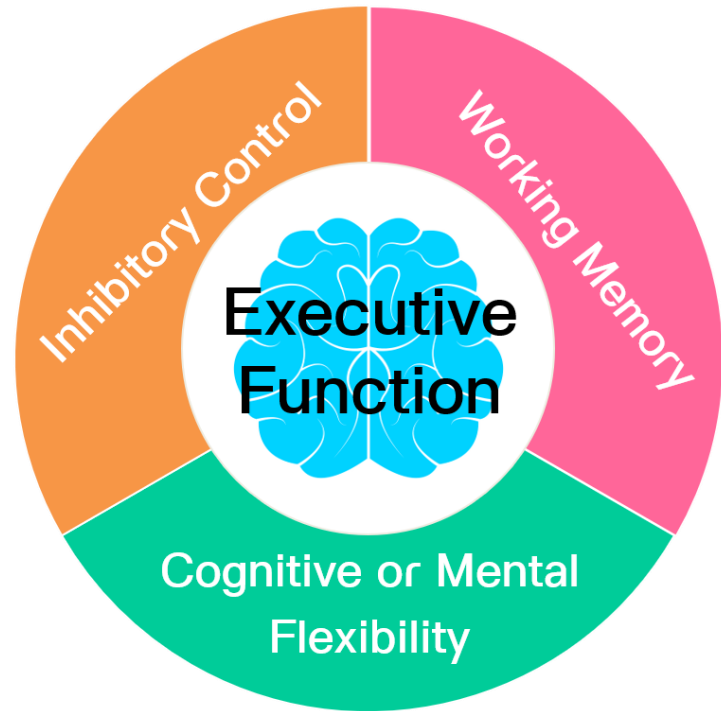


**What is Executive Function (EF)?**

**¿Qué es la Función Ejecutiva?**



# What is executive function?

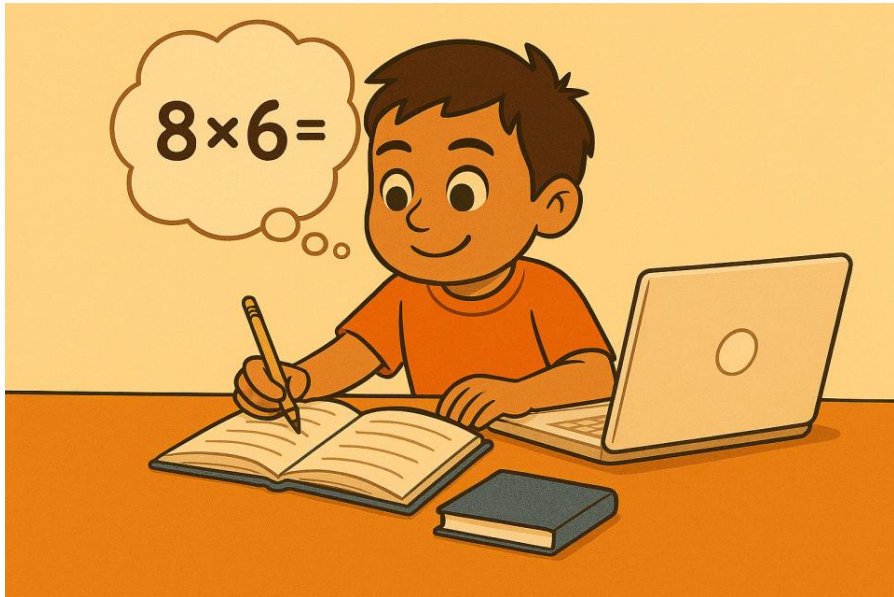


# ¿Qué es la función ejecutiva?



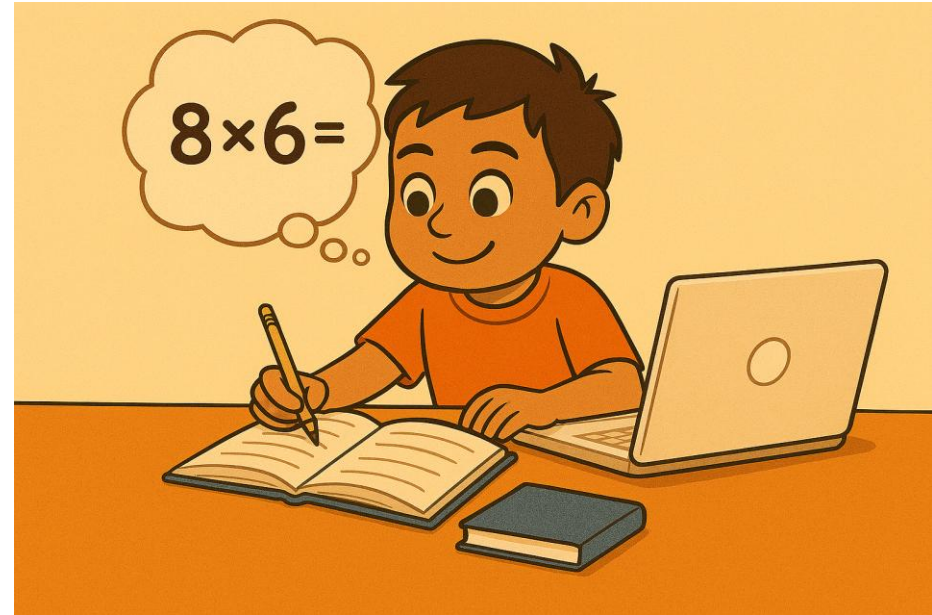
# Working Memory

The ability to hold information in mind while using it



# Memoria de Trabajo

La capacidad de mantener información en la mente mientras se utiliza



# Inhibitory Control

The ability to resist impulses and stay focused



# Control inhibitorio

La capacidad de resistir impulsos y mantenerse enfocado



# Cognitive or Mental Flexibility

The ability to switch between tasks or adapt when rules change



# Flexibilidad cognitiva o mental

La capacidad de alternar tareas o adaptarse cuando las reglas cambian



# **Executive Function and Age Appropriate Expectations**

**Función ejecutiva y expectativas  
apropiadas según la edad**



# Preschoolers (Approximately 3-5 Years)

Preschoolers learn to:

- Negotiate
- Compromise
- Stand up for themselves
- Persuade other people to see their viewpoint
- Problem solve
- Express preferences
- Protest appropriately
- Control their emotions

# Preescolares (aproximadamente de 3 a 5 años)

Los preescolares aprenden a:

- Negociar
- Ceder
- Defenderse
- Persuadir a otras personas para que vean su punto de vista
- Resolver problemas
- Expresar preferencias
- Protestar apropiadamente
- Controlar sus emociones



# Age Appropriate Tasks for Preschoolers

## Preschooler Tasks:

- Simple self-care routines
- Putting laundry into the hamper
- Putting shoes and toys away
- Setting the table with kid-friendly dishes
- Identifying and responding to other people's emotions
- Helping with cooking, such as pouring or measuring items

# Tareas apropiadas para niños en edad preescolar

## Tareas para niños en edad preescolar:

- Rutinas sencillas de cuidado personal
- Poner la ropa en el cesto de ropa sucia
- Guardar zapatos y juguetes
- Poner la mesa con platos adecuados para niños
- Identificar y responder a las emociones de otras personas
- Ayudar en la cocina, como verter o medir ingredientes



# Elementary Age (Approximately 6–11 Years)

Elementary students:

- Use working memory
- Use planning and organization
- Develop initiation to begin a task
- Estimate time
- Develop emotional control
- Protest appropriately

# Edad primaria (aproximadamente de 6 a 11 años)

Los estudiantes de primaria:

- Utilizan la memoria de trabajo
- Utilizan la planificación y la organización
- Desarrollan la iniciativa para comenzar una tarea
- Aprenden a estimar el tiempo
- Desarrollan control emocional
- Protestan apropiadamente



# Age Appropriate Tasks for Elementary Students

Elementary School Age Tasks:

- Multi-step tasks
- Managing homework and projects with support from parents
- Increasing independence in self-care routines
- Gathering materials for event or project
- Inhibition of inappropriate behaviors at school
- Ability to “go with the flow” and change plans as needed

# Tareas apropiadas para niños en edad primaria

Tareas para niños en edad primaria:

- Tareas de varios pasos
- Gestionar tareas y proyectos con el apoyo de los padres
- Aumentar la independencia en las rutinas de cuidado personal
- Reunir materiales para eventos o proyectos
- Inhibir comportamientos inapropiados en la escuela
- Capacidad de “ir con la corriente” y cambiar planes según sea necesario



# Middle and High School (Approximately 12–18 Years)

Middle and High School students develop:

- Critical thinking abilities
- Management of time and priorities
- Understanding of different perspectives
- Task-monitoring and planning for complex assignments to complete classwork

# Escuela intermedia y preparatoria (aproximadamente de 12 a 18 años)

Los estudiantes de escuela intermedia y preparatoria desarrollan:

- Habilidades de pensamiento crítico
- Gestión del tiempo y de las prioridades
- Comprensión de diferentes perspectivas
- Monitoreo de tareas y planificación para completar asignaciones académicas complejas



# Age Appropriate Tasks for Middle and High School Students

Middle and High School Age Tasks:

- Awareness of schedule and events
- Work independently
- Problem solving and critical thinking

# Tareas apropiadas según la edad para estudiantes de escuela intermedia y preparatoria

Tareas para estudiantes de escuela intermedia y preparatoria:

- Conciencia del horario y de los eventos
- Trabajar independientemente
- Resolución de problemas y pensamiento crítico



# **How Challenges in Executive Functioning are Manifested at School and Home**

**Cómo se manifiestan los desafíos de la función ejecutiva en la escuela y en el hogar**



# Working Memory: School & Home

Difficulties/Challenges with:

- Following multi-step directions & complex instructions
- Organizing and sequencing information
- Recalling instructions; loses track of their place
- Keeping track of information being shared in a conversation
- Following complex group interactions
- Interpreting social cues and turn-taking

# Memoria de Trabajo: Escuela y hogar

Dificultades/desafíos con:

- Seguir instrucciones de varios pasos e instrucciones complejas
- Organizar y secuenciar información
- Recordar instrucciones; perder la noción de dónde se encuentra.
- Mantener el seguimiento de la información que se comparte en una conversación
- Seguir interacciones grupales complejas
- Interpretar señales sociales y tomar turnos



# Inhibitory Control: School & Home

Difficulties/Challenges with:

- Maintaining focus
- Forgets what they were doing
- Does not think before doing
- Staying focused on homework and ignoring distractions
- Waiting their turn
- Blurting out answers
- Regulating emotions
- Learning from consequences
- Impulsive emotional reactions
- Social cues

# Control inhibitorio: Escuela y hogar

Dificultades/desafíos con:

- Mantener el enfoque
- Olvidar lo que estaban haciendo
- No pensar antes de actuar
- Mantenerse enfocado en la tarea e ignorar las distracciones
- Esperar su turno
- Decir respuestas sin esperar
- Regular las emociones
- Aprender de las consecuencias
- Reacciones emocionales impulsivas
- Señales sociales



# Cognitive or Mental Flexibility: School & Home

Difficulties/Challenges with:

- Transitioning away from an activity when it is time to change
- Repeating the same behavior
- Getting upset with new people, places, or demands
- Getting stuck on a topic; takes longer to change focus
- Negotiating during disagreements
- Changing household routines

# Flexibilidad cognitiva o mental: Escuela y hogar

Dificultades/desafíos con:

- Realizar la transición de una actividad a otra cuando es momento de cambiarla
- Repetir el mismo comportamiento
- Molestarse con personas, lugares o exigencias nuevas
- Quedarse atascado en un tema; necesitar más tiempo para cambiar de enfoque
- Negociar durante los desacuerdos
- Cambiar las rutinas domésticas



# Executive Function and Students with Disabilities

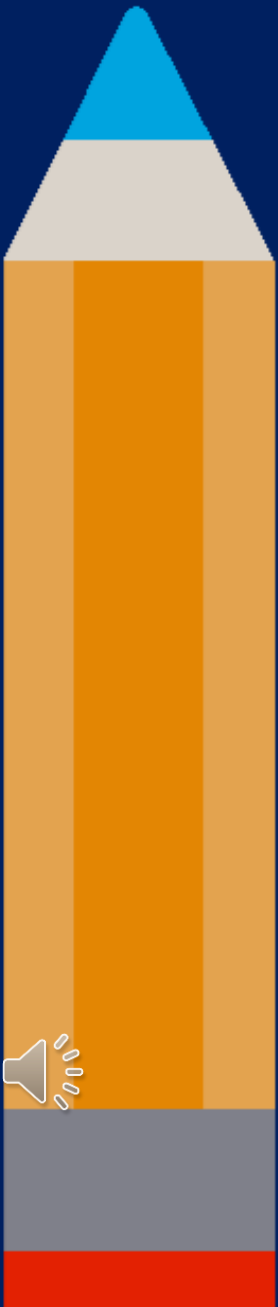
## Important Note:

This presentation provides an overview regarding Executive Functioning. This session is for training purposes only and does not replace or reduce any legal obligations regarding assessment under Individuals with Disabilities Education Act (IDEA). Students with a suspected disability will be evaluated for potential IDEA eligibility category based on results of a comprehensive and individual assessment.

## Función ejecutiva y estudiantes con discapacidades

## Nota Importante:

Esta presentación proporciona una descripción general sobre las Funciones Ejecutivas. Esta sesión tiene únicamente fines de capacitación y no reemplaza ni reduce ninguna obligación legal relacionada con la evaluación bajo la Ley para la Educación de las Personas con Discapacidades (IDEA, por sus siglas en inglés). Los estudiantes con una presunta discapacidad serán evaluados para determinar una posible categoría de elegibilidad bajo IDEA, según los resultados de una evaluación integral e individualizada



# Specific Learning Disabilities (SLD)

Students with Specific Learning Disabilities may experience more significant challenges in:

- Working memory
- Organizing and sequencing information
- Task initiation and completion

# Discapacidades Específicas en el Aprendizaje (SLD, por sus siglas en inglés)

Los estudiantes con discapacidades específicas en el aprendizaje pueden experimentar desafíos más significativos en:

- La memoria de trabajo
- La organización y secuenciación de la información
- El inicio y la finalización de tareas



# Other Health Impairment (OHI):

Students with OHI as it relates to ADHD may experience more significant challenges in:

- Inhibitory control, including impulsive behavior
- Organization and time management
- Transitioning between tasks
- Sustaining attention and working memory

# Impedimento de la Salud (OHI, por sus siglas en inglés):

Los estudiantes con Impedimento de la salud (OHI) relacionada con ADHD pueden experimentar desafíos más significativos en:

- Control inhibitorio, incluyendo conductas impulsivas
- Organización y manejo del tiempo
- Transición entre tareas
- Mantener la atención y la memoria de trabajo



# Autism (AUT)

Students with Autism may experience more significant challenges in:

- Rigid thinking patterns affecting cognitive flexibility
- Transitions and changes in routine
- Planning and problem solving
- Strong preference for predictability

# Autismo (AUT, por sus siglas en inglés):

Los estudiantes con Autismo pueden experimentar desafíos más significativos en:

- Patrones de pensamiento rígidos, que afectan la flexibilidad cognitiva
- Transiciones y cambios en la rutina
- Planificación y resolución de problemas
- Preferencia marcada por la previsibilidad





**LAUSD**  
UNIFIED



**Submit Questions using QR Code or**  
**Escanee el código QR para enviar preguntas**

**<https://bit.ly/CAC-QUESTIONS>**

# **Developmental Expectations and Ways to Strengthen Executive Functioning**

**Expectativas de desarrollo y maneras  
de fortalecer la función ejecutiva**



# Executive Functioning in Preschool Age Children (3-5 years)

- Imaginary Play
  - Exploring roles
  - Reading books, field trips
  - Providing a varied set of props
- Storytelling
- Movement: Songs & Games
- Activities in the home

# Función ejecutiva en niños en edad preescolar (3 a 5 años)

- Juego imaginario
  - Exploración de roles
  - Lectura de libros, excursiones
  - Proporcionar un conjunto variado de objetos
- Narración de cuentos
- Movimiento: Canciones y juegos
- Actividades en casa



# Executive Functioning in Early Elementary School Age Children (5–7 years) **Función ejecutiva en niños de primaria temprana (5 a 7 años)**

- Games that require players to: Recall, match, require fast responses, strategy (Concentration, Uno, Go Fish)
  - Physical Activities/Games: Require attention, quick responses (Red Light, Green light; Duck, Duck, Goose), Magic Word
  - Movement/Song games: Guessing game, I Spy
- Juegos que requieren que los jugadores: Recuerden, relacionen, respondan rápidamente, requieren estrategia (*Juego de memoria con cartas, Uno, Go Fish*)
  - Juegos/Actividades físicas: Requieren atención, respuestas rápidas (*Luz roja, luz verde; Pato, pato, ganso; Palabra mágica*)
  - Juegos de Movimiento/Canciones: Juego de adivinanzas, Veo, veo



# Executive Functioning in Upper Elementary (7-12 year olds)

- Card/Games involving: Monitoring, Fast responses, Strategy (Rummy, Hearts, Chess)
- Physical Activities: Participation in organized sports
- Performing Arts: Music, Singing, Dancing
- Brain Teasers: Crossword puzzles, Sudoku, spatial puzzles (Rubik's cube), Computer games

# Función ejecutiva en niños de primaria superior (7 a 12 años)

- Cartas/Juegos que implican: Monitoreo, Respuestas Rápidas, Estrategia (Rummy, Corazones, Ajedrez)
- Actividades físicas: Participación en deportes organizados
- Artes escénicas: Música, Canto, Baile
- Desafíos mentales: Crucigramas, Sudoku, rompecabezas espaciales (como el cubo de Rubik o cubo mágico), juegos de computadora



# Executive Functioning Activities with Adolescents

- Goal setting, Planning and Monitoring:  
Long term/short term goals  
Develop plan  
Checking-in to monitor behavior
- Self-monitoring
- Self-Talk
- Mindful of interruptions
- Understanding motivation and perspective of others

# Actividades de función ejecutiva con Adolescentes

- Establecimiento de metas, planificación y monitoreo:  
Metas a largo plazo/corto plazo  
Desarrollar un plan  
Revisiones periódicas para monitorear el comportamiento
- Automonitoreo
- Diálogo interno
- Ser consciente de las interrupciones
- Entender la motivación y la perspectiva de los demás



# Executive Functioning in Adolescents

- Activities involving self-regulation skills:
  - Sports
  - Yoga and meditation
  - Music/Theater
  - Computer
- Study Skills:
  - Break a project down
  - Identify reasonable plans
  - Self-monitor while working
  - Reflect what worked after assignment completion

# Función ejecutiva en adolescentes

- Actividades que involucran habilidades de autorregulación:
  - Deportes
  - Yoga y meditación
  - Música/teatro
  - Computadora
- Habilidades de estudio:
  - Dividir un proyecto en pasos
  - Identificar planes razonables
  - Automonitoreo mientras trabajan
  - Reflexionar sobre lo que funcionó después de completar una tarea



# Example: Teaching How to Make a Study Plan

- Identify a task: **Math homework**
- How long with it take? **20 minutes**
- When will you start? **6:30 pm**
- Where will you start? **At the kitchen table**
- Actual start time: **6:50 pm**
- Actual stop time: **7:20 pm**
- Review and discuss projected versus actual time and future changes

# Ejemplo: Enseñar cómo elaborar un plan de estudio

- Identificar una tarea: **Tarea de matemáticas**
- ¿Cuánto tiempo tomará? **20 minutos**
- ¿Cuándo empezarás? **6:30 p. m.**
- ¿Dónde lo empezarás? **En la mesa de la cocina**
- Hora real de inicio: **6:50 p. m.**
- Hora real de finalización: **7:20 p. m.**
- Revisar y discutir sobre el cambio entre el tiempo estimado y el tiempo real, y analizar posibles ajustes para el futuro.



# **Supporting Executive Functioning in the Home Setting**

**Apoyar la función ejecutiva en el  
entorno del hogar**



# How can parents get children to use their own executive functioning skills?

- Ask child to reflect
- Use guiding questions
- When problems arise...share your observations
- Brainstorm strategies

# ¿Cómo pueden los padres conseguir que los niños usen sus propias habilidades de función ejecutiva?

- Pedir al niño que reflexione
- Usar preguntas orientadoras
- Cuando surjan problemas, compartir sus observaciones
- Hacer una lluvia de ideas para generar estrategias



# Strategies and Resources **Estrategias y recursos**

Challenge	Impact	Support Strategies	Tools & Resources
Difficulty remembering assignments	Missed homework, disorganization	*Write homework in the same spot daily. *Use assignment notebooks or digital planners.	*Homework planner *Free apps
Struggles with planning and organization	Poor time management, lost materials	*Schedule weekly organization time. *Teach explicit executive functioning and study skills. *Create designated, organized cutter-free learning space	*Weekly planners *Color code materials

Desafío	Impacto	Estrategias de apoyo	Herramientas y recursos
Dificultad para recordar las tareas	Tareas no entregadas, desorganización	*Escribir la tarea en el mismo lugar todos los días *Usar cuadernos para apuntar las tareas o planificadores digitales.	*Agenda para las tareas *Aplicaciones gratuitas
Dificultades con la planificación y la organización	Mala administración del tiempo, materiales perdidos	*Programar un tiempo semanal para organizarse *Enseñar habilidades ejecutivas y habilidades de estudio explícitas. *Crear un espacio de aprendizaje designado y organizado	*Planificadores semanales *Codificar materiales por colores



# Strategies and Resources

# Estrategias y recursos

Challenge	Impact	Support Strategies	Tools & Resources
Transitions are overwhelming	Anxiety, difficulty shifting focus	*Give 3-5 extra minutes to organize before transitions. *Use visual schedules and transition cues.	*Visual timers
Inconsistent routines and difficulty following them	Difficulty starting and completing tasks.	*Create routines and practice them often. *Use visual step-by-step guides.	*Visual schedules *Routine charts

Desafío	Impacto	Estrategias de apoyo	Herramientas y recursos
Las transiciones son abrumadoras	Ansiedad, dificultad para cambiar de enfoque	*Proporcionar 3-5 minutos adicionales para organizarse antes de las transiciones. *Usar horarios visuales y señales de transición.	*Temporizadores visuales
Rutinas inconsistentes y dificultad para seguirlas	Dificultad para comenzar y completar las tareas.	*Crear rutinas y practicarlas a menudo. *Usar guías visuales paso a paso.	*Horarios visuales *Tablas con las rutinas



# Strategies and Resources **Estrategias y recursos**

Challenge	Impact	Support Strategies	Tools & Resources	Desafío	Impacto	Estrategias de apoyo	Herramientas y recursos
Forgets materials needed for class or home	Frustration, incomplete assignments.	<ul style="list-style-type: none"> <li>*Create an end of the day checklist.</li> <li>*Keep an extra set of books at home and in the classroom.</li> <li>*Create a launch pad</li> </ul>	*Duplicate school supplies	Olvidar los materiales necesarios para la clase o el hogar	Frustración, asignaciones incompletas.	<ul style="list-style-type: none"> <li>*Crear una lista de verificación al final del día.</li> <li>*Mantener un juego adicional de libros en casa y en el salón de clases</li> <li>*Crear un lugar designado para materiales de estudio</li> </ul>	*Duplicar útiles escolares
Struggles maintaining focus	Zoning out, missing key information.	<ul style="list-style-type: none"> <li>*Provide brain breaks while completing assignments.</li> <li>*Create designated, organized cutter -free learning space</li> </ul>	*Fidget tools	Dificultades para mantener el enfoque	Desconectarse, perder información clave	<ul style="list-style-type: none"> <li>*Proporcionar descansos durante las tareas.</li> <li>*Crear un espacio de aprendizaje designado y organizado</li> </ul>	* Herramientas sensoriales ( <i>fidget</i> )



# Strategies and Resources **Estrategias y recursos**

Challenge	Impact	Support Strategies	Tools & Resources
Poor time management during tasks	Incomplete work, stress.	*Use countdowns and time checks during work periods. *Offer structured work sessions with breaks.	*Timers *Task breakdown
Loses or misplaces homework and materials	Frustration, lower grades.	*Use homework binders	*Color coded folders *Binder organization labels

Desafío	Impacto	Estrategias de apoyo	Herramientas y recursos
Mala administración del tiempo durante tareas	Trabajo incompleto, estrés.	*Utilizar cuentas regresivas y revisiones de tiempo durante los períodos de trabajo *Ofrecer sesiones de trabajo estructuradas con descansos.	*Temporizadores *Dividir las tareas
Perder o extraviar la tarea y los materiales	Frustración, calificaciones más bajas.	*Usar carpetas para las tareas	*Codificar carpetas por colores *Etiquetas para organizar las carpetas



# Resources & Conclusion

## Recursos y conclusión



# Conclusion

During today's workshop we learned:

- The definition of executive function.
- About executive function and age appropriate expectations
- How challenges in executive function are manifested in the school and in the home
- Strategies to support learning

# Conclusión

Durante el taller de hoy aprendimos:

- La definición de la función ejecutiva.
- Acerca de la función ejecutiva y las expectativas apropiadas según la edad
- Cómo se manifiestan los desafíos de la función ejecutiva en la escuela y en el hogar
- Estrategias para apoyar el aprendizaje



# Resources

## [LD Online: What is Executive Functioning?](#)

(online resource that contains core details on Executive Functioning)

## [Child Mind Institute: Helping Kids Who Struggle with Executive Functions](#)

(online resource that includes support for helping Kids who struggle with Executive Functioning skills)

## [Harvard University: Center on the Developing Child: Enhancing and Practicing Executive Function Skills with Children from Infancy to Adolescence](#)

(Downloadable online guide that describes a variety of activities and games that represent age-appropriate ways to support and strengthen Executive Functioning in children)

# Recursos

## [LD Online: ¿Qué es la función ejecutiva?](#)

(Recurso en línea que contiene información fundamental sobre las funciones ejecutivas)

## [Child Mind Institute: Cómo apoyar a niños que tienen dificultades con la función ejecutiva](#)

(Recurso en línea que ofrece apoyo para ayudar a los niños que tienen dificultades con las habilidades de función ejecutiva)

## [Universidad de Harvard: Centro para el Desarrollo Infantil: Fortalecer y practicar las habilidades de función ejecutiva con niños desde la infancia hasta la adolescencia](#)

(Guía descargable en línea que describe diversas actividades y juegos que representan formas adecuadas para la edad de apoyar y fortalecer las funciones ejecutivas en los niños).





**LAUSD**  
UNIFIED



**Submit Questions using QR Code or**  
**Escanee el código QR para enviar preguntas**

**<https://bit.ly/CAC-QUESTIONS>**

# Citations

Dawson Ed.D., Peg. NASP: Parent Webinar: 2023 [How to Improve Executive Skills without the Frustration.](#)

Harvard University: [Center on the Developing Child: Enhancing and Practicing Executive Function Skills with Children from Infancy to Adolescence](#)  
<https://developingchild.harvard.edu/resources/handouts-tools/activities-guide-enhancing-and-practicing-executive-function-skills/>

Isquith, PhD., Peter K. & Kenworthy, PhD., Lauren. The Evidence for Executive Function Assessment & Intervention. August 2025.

Kim, Young-Suk Grace. Executive Function: Foundation of Reading and Writing Skills. August 2025.

The Childhood Collective: Executive Function Skills By Age  
<https://thechildhoodcollective.com/2021/10/14/executive-function-skills-by-age/>

# Citas

Dawson Ed.D., Peg. NASP: *Webinario para padres: Cómo mejorar las habilidades de función ejecutiva sin frustración.* 2023.

Universidad de Harvard: [Centro para el Desarrollo Infantil: Fortalecer y practicar las habilidades de función ejecutiva con niños desde la infancia hasta la adolescencia](#)  
<https://developingchild.harvard.edu/resources/handouts-tools/activities-guide-enhancing-and-practicing-executive-function-skills/>

Isquith, PhD., Peter K. & Kenworthy, PhD., Lauren. *La evidencia sobre la evaluación e intervención de la función ejecutiva.* Agosto de 2025

Kim, Young-Suk Grace. *La función Ejecutiva: Fundamentos de las habilidades de lectura y escritura.* Agosto de 2025

The Childhood Collective: *Habilidades de la función ejecutiva según la edad* [los](https://thechildhoodcollective.com/2021/10/14/executive-function-skills-by-age/)  
<https://thechildhoodcollective.com/2021/10/14/executive-function-skills-by-age/>



# **SELPA Local Plan**

## **Plan Local de SELPA**



Guiding Question

How do executive function skills impact student learning, behavior, and independence—and what practical strategies can be used in the home to support their growth?

- Participants will understand what executive function is and why it plays a critical role in learning and behavior.
- Participants will recognize common executive function challenges faced by students with IEPs, including those with learning disabilities or autism.

**Local Plan  
Connection**

Section E: Annual Services Plan (Page 121)



450—Occupational Therapy

*Service is Not Currently Provided*

Provide a detailed description of the services to be provided under this code.

Occupational Therapy (OT) services are provided, pursuant to an IEP, by a licensed Occupational Therapist (OT) or licensed Occupational Therapy Assistant (OTA). OT works collaboratively with the IEP team to foster self-determination and participation in the educational setting. OT includes services to improve a student's educational performance, postural stability, balance, self-help abilities, sensory processing and organization, motor planning and coordination, visual perception and integration, social and play abilities, and fine motor abilities. OT can support executive functioning skills such as attention, arousal regulation and organization with collaboration with the classroom teacher and accommodations. Both direct and indirect services may be provided within the classroom, other educational settings, in groups or individually, and may include therapeutic techniques to develop abilities, adaptations to the student's environment or curriculum, and consultation and collaboration with other staff and parents. Service providers collaborate with teachers, school support staff, and parents/guardians, and may provide support, guidance and training as needed.

460—Physical Therapy

*Service is Not Currently Provided*



Pregunta orientadora

¿Cómo afectan las habilidades de la función ejecutiva al aprendizaje, el comportamiento y la independencia de los estudiantes, y qué estrategias prácticas se pueden usar en el hogar para apoyar su crecimiento?

- Los participantes comprenderán qué es la función ejecutiva y por qué juega un papel fundamental en el aprendizaje y el comportamiento.
- Los participantes reconocerán los desafíos comunes de la función ejecutiva que enfrentan los estudiantes con IEP, incluidos aquellos con discapacidades de aprendizaje o autismo.

**Conexión al**

Sección E: Plan anual de servicios (página 121)

**Plan local**

450–Terapia ocupacional

*El servicio no se presta actualmente*

Describa detalladamente los servicios que se prestarán según este código.

Los servicios de Terapia Ocupacional (TO) son proporcionados, de conformidad con un IEP, por un Terapeuta Ocupacional (TO) autorizado o un Asistente de Terapia Ocupacional (ATO) autorizado. El TO trabaja en colaboración con el equipo del IEP para fomentar la autodeterminación y la participación en el entorno educativo. La TO incluye servicios para mejorar el rendimiento educativo del estudiante, la estabilidad postural, el equilibrio, la capacidad de autoayuda, el procesamiento y la organización sensoriales, la planificación y la coordinación motriz, la percepción y la integración visual, la capacidad social y de juego y las habilidades de motricidad fina. La TO puede apoyar las habilidades del funcionamiento ejecutivo como la atención, la regulación de la agitación y la organización con la colaboración del maestro de salón de clases y las adaptaciones. Tanto los servicios directos como los indirectos pueden prestarse dentro del salón de clases, en otros entornos educativos, en grupo o individualmente, y pueden incluir técnicas terapéuticas para desarrollar las capacidades, adaptaciones del entorno del estudiante o del currículo, y consultoría y colaboración con otros miembros del personal y con los padres. Los proveedores de servicios colaboran con los maestros, el personal de apoyo escolar y los padres/tutores, y pueden proporcionar apoyo, orientación y capacitación según sea necesario.

460–Fisioterapia

*El servicio no se presta actualmente*

