

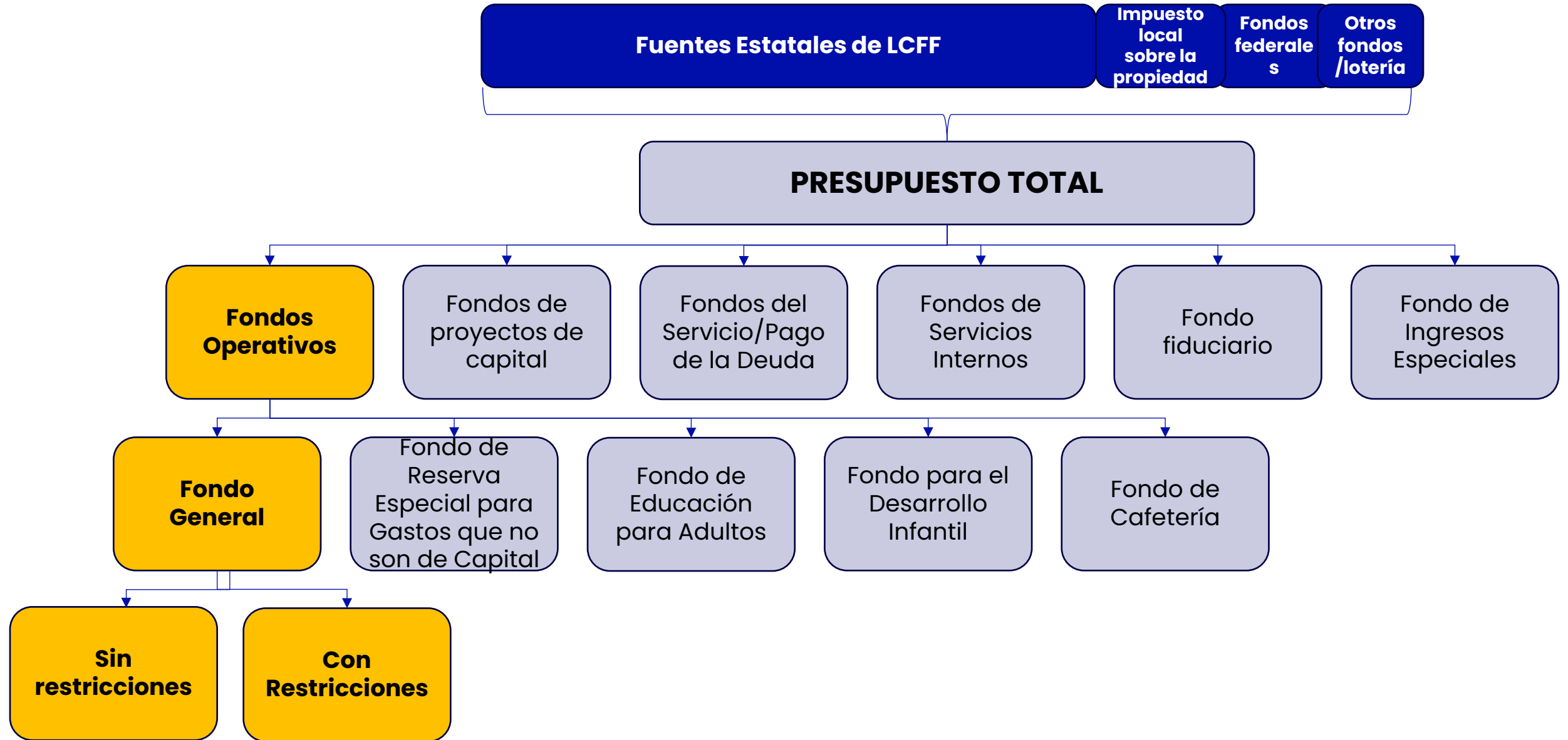
Actualización Fiscal

Reunión del Comité Plenario
20 de enero de 2026

Agenda

- ❑ Revisar la Proyección Plurianual de Financiación (MYP) del Distrito a fecha del Primer Informe Provisional del año fiscal 2025-26
- ❑ Resumir las actualizaciones de ingresos específicas para LAUSD basadas en la propuesta de presupuesto del gobernador para el año fiscal 2026-27
- ❑ Las actualizaciones al avance previsto y posibles actualizaciones al MYP debido a la propuesta de presupuesto del gobernador para el año fiscal 2026-27
- ❑ Hablar sobre las próximas etapas en el presupuesto y el proceso de gestión financiera del Distrito

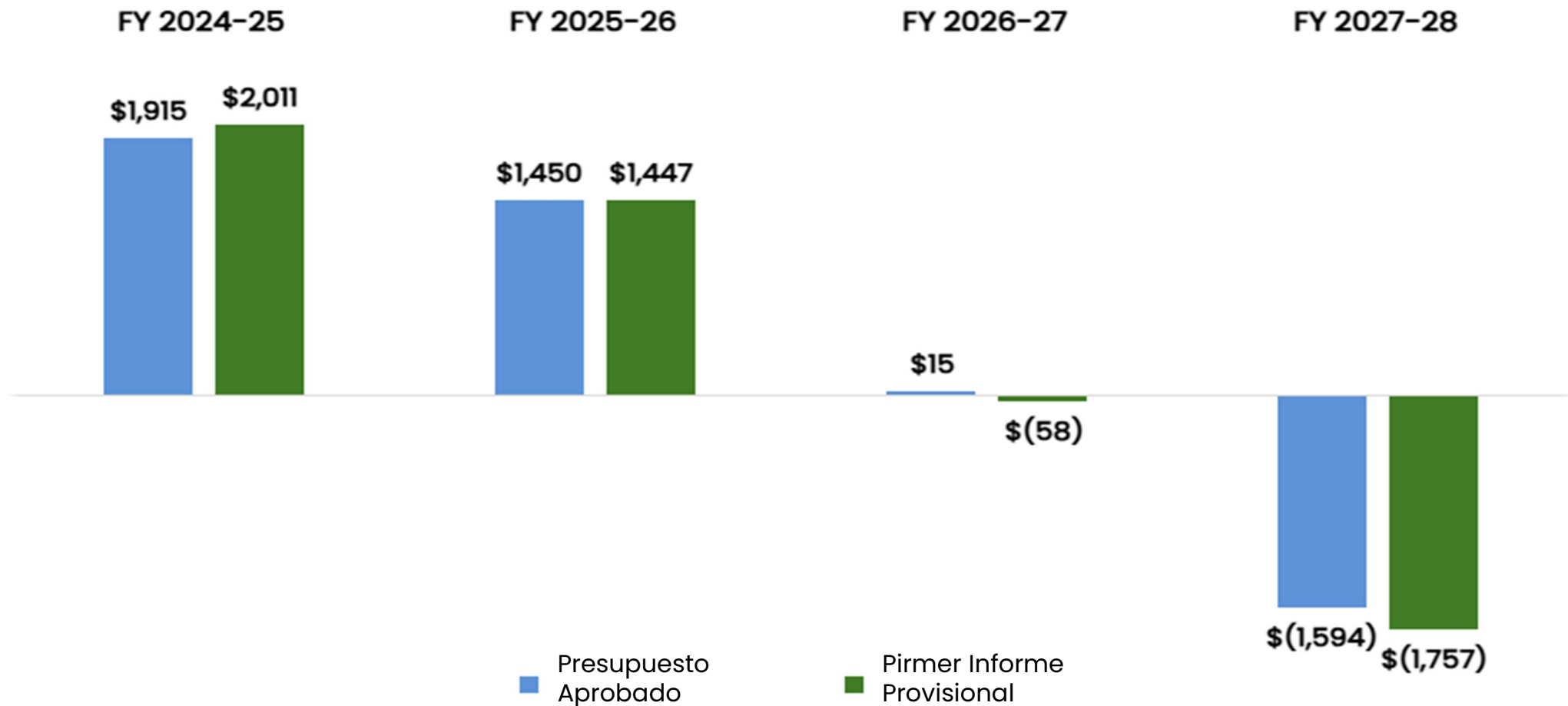
Presupuesto General de LAUSD



Proyección Plurianual desde el Primer Informe Provisional

Fondo General Sin Restricciones/Sin Asignar – Presupuesto Adoptado vs Primer Informe Provisional sin Soluciones Presupuestarias

(cifras en millones)



Proyección Plurianual desde el Primer Informe Provisional Fondo General Sin Restricciones/Sin Asignar – Soluciones Presupuestarias

- El Distrito fue certificado **positivamente** en el Primer Informe Provisional por:
 - **\$634 millones** – Fondos emitidos de OPEB actualmente representados en saldos asignados
 - **496 millones** – Se trasladó el saldo restante del Fondo 17 al Fondo Fondo General
 - **\$796 millones** – Se asignó el saldo restante para la estabilización de la fuerza laboral
 - **\$1,4 mil millones** – Incorporados al Plan de Estabilización Fiscal actualizado

Plan de Estabilización Fiscal

Cifras en Millones

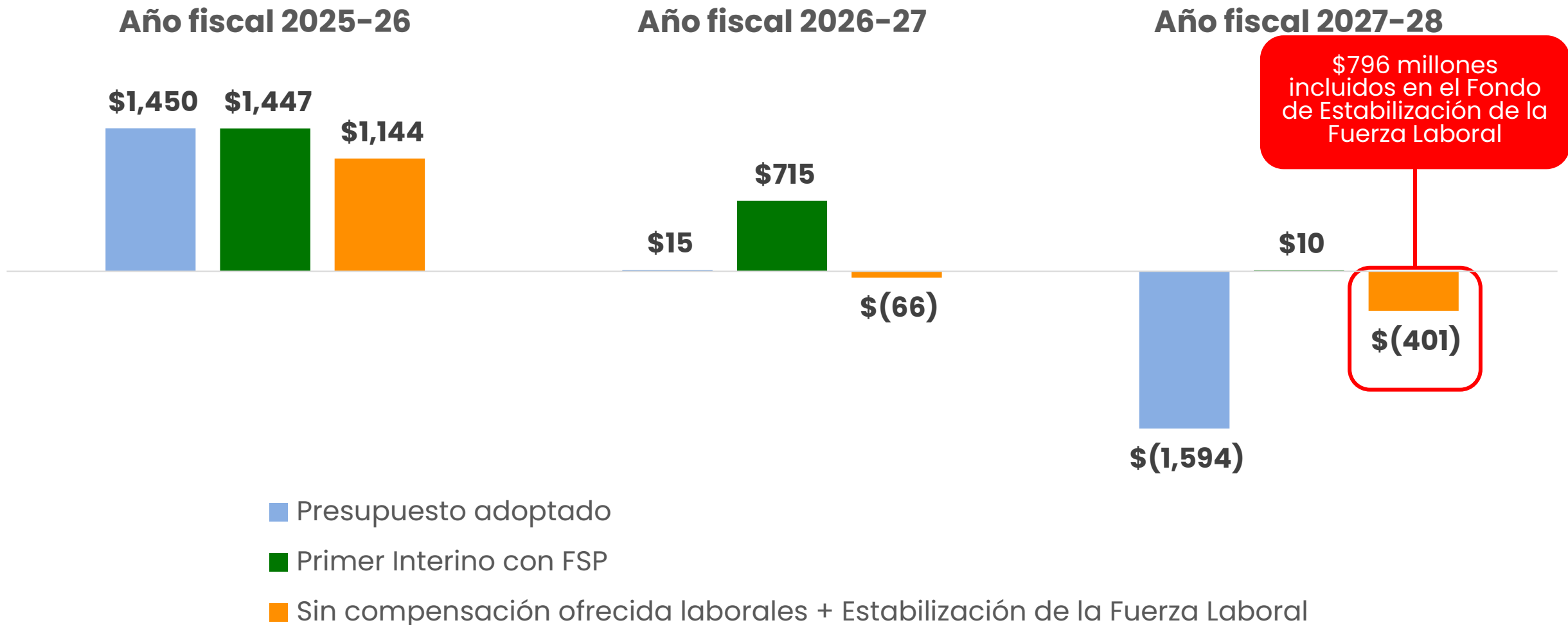
Acción	FSP adoptado FY 2026-27	FSP adoptado FY 2027-28	FSP actualizado FY 2026-27	FSP actualizado FY 2027-28
1) 10% del Fondo 17	\$50	-	\$50	-
2) Programas Escolares del Fondo General y SENI, Fondos Traspasados al 0% (se supone RIF)	\$360	\$ 65	\$ 360	\$ 65
3) Reducción de la Asignación de SENI (se supone RIF)	\$75	\$ 200	\$ 99	\$ 200
4) Puestos no financiados (se supone RIF)	\$60	\$ 60	\$ 60	\$ 60
5) Consolidar la huella del Distrito	\$30	\$ 30	-	\$30
6) Reevaluar los saldos destinados/asignados	\$115	\$ 0	\$ 53	\$ 140
7) Cierre estratégico de puestos escolares	\$100	\$100	-	-
8) Acercar más a los estudiantes a escuela domiciliar	\$15	\$ 15	\$ 1	\$ 15
9) Reducciones en las Oficinas Centrales (se supone RIF)	\$200	\$ 125	\$ 150	\$ 150
TOTAL			\$773	\$ 660

\$1.6 mil millones

\$1.4 mil millones

Proyección Plurianual en el Primer Informe Provisional

Fondo General Sin restricciones/Sin asignar – Sin las Soluciones Presupuestarias y Costo de Ofertas Laborales Actuales (Cifras en Millones)



Proyección Plurianual en el Primer Informe Provisional: Fondo General Sin Restricciones/Sin Asignar

Factores no reflejados:

- Cambios futuros en la compensación
- Posibles reducciones en la financiación del gobierno federal
- Posibles nuevas inversiones programáticas principales
- Reclamaciones no reconocidas
- Inscripción en niveles más bajos a lo proyectado anteriormente en 2026–27 y años posteriores
- Presupuesto Propuesto por el Gobernador para 2026–27 (disponible a fecha de 9 de enero de 2026)***

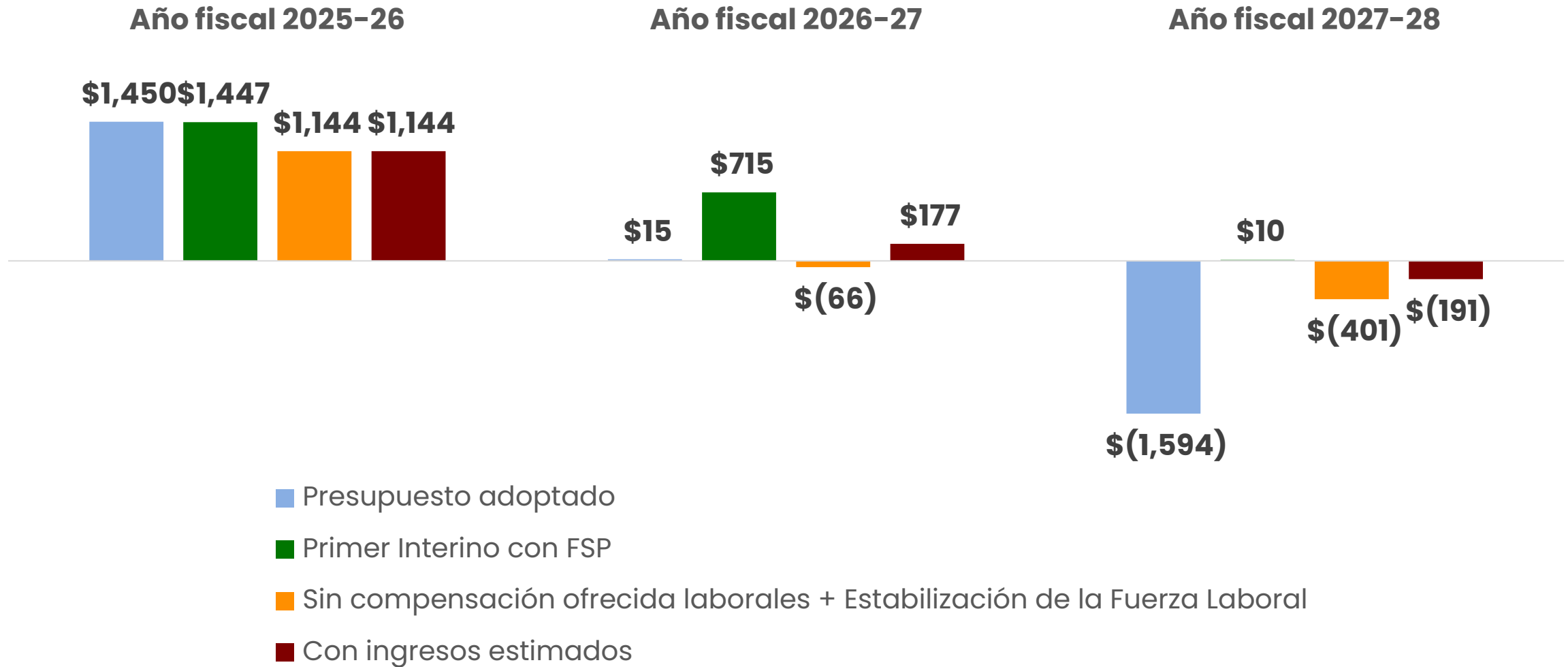
Propuesta para el Presupuesto del Gobernador FY 2026-27: Impacto estimado en los ingresos de LAUSD

(cifras en millones)

Inversiones	Año fiscal 2026-27	Año fiscal 2027-28	Total	Representado en el 2º Informe
Menos COLA de LCFF (continuo)	-\$35.7	-\$56.7	-\$92.4	Sí
<i>Subvención en Bloque para Apoyo Estudiantil y Desarrollo Profesional (No Recurrentes)</i>	\$185.5		\$ 185.5	No
<i>Subvención en bloque para Apoyo Estudiantil y Desarrollo Profesional (No Recurrente)</i>	\$68.2		\$ 68.2	No
<i>Aumento de la tasa para educación especial, COLA más baja (continuo)</i>	\$25.1	\$ 24.0	\$ 49.1	No
<i>Transporte del Hogar a la Escuela (continuo)</i>	<i>Pendiente</i>	<i>Pendiente</i>	<i>Pendiente</i>	No
<i>Transporte del Hogar a la Escuela (No Recurrentes)</i>	<i>Pendiente</i>		<i>Pendiente</i>	No
<i>Infraestructura de cocina y capacitación (no recurrentes)</i>	<i>Pendiente</i>		<i>Pendiente</i>	No
<i>Evaluación Preliminar de Riesgo de Dificultades con la Lectura (no recurrentes)</i>	<i>Pendiente</i>		<i>Pendiente</i>	No
<i>Escuelas comunitarias (no recurrentes)</i>	<i>Pendiente</i>		<i>Pendiente</i>	No
<i>Programa de Residencia para Educadores (no recurrentes)</i>	<i>Pendiente</i>		<i>Pendiente</i>	No
<i>Trayectos Universitarios y para Carreras (No recurrentes)</i>	<i>Pendiente</i>		<i>Pendiente</i>	No
<i>Recuperación por incendios del condado de LA (No recurrentes)</i>	<i>Pendiente</i>		<i>Pendiente</i>	No
Total	\$ 243.1	-\$32.7	\$ 210.4	

Actualización a la Proyección Plurianual del Presupuesto Propuesto del Gobernador para el 2026-27 : Fondo General Sin Restricciones/Sin Asignar

(cifras en millones)



Actualización a la Proyección Plurianual del Presupuesto

Propuesto del Gobernador para el 2026-27 : Fondo General Sin Restricciones/Sin Asignar

(cifras en millones)



Siguientes Pasos

- ❑ Se continuó de buena fe la participación con los socios laborales
- ❑ Se finalizó el Desarrollo del Presupuesto a Nivel Escolar para el Año Fiscal 2026-27
- ❑ La Junta considera la propuesta de reducción de la fuerza laboral (RIF)

