

Año Fiscal 2025–26
Segundo Informe Financiero Interino

Junta de Educación
10 de marzo de 2026



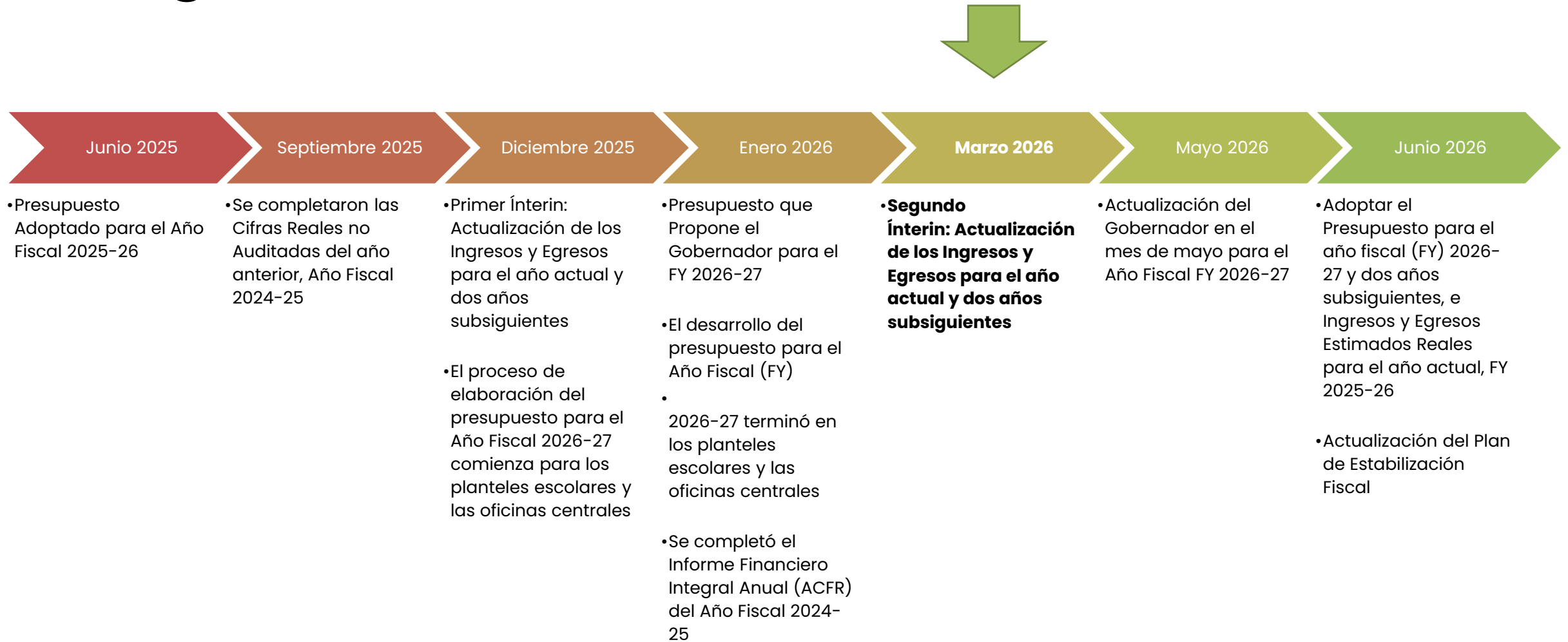
Temas

- Repaso del cronograma para la elaboración del presupuesto distrital

- Resumen del Segundo Informe Financiero Interino del Distrito, que incluye:
 - Aspectos más destacados del Fondo General y gasto deficitario
 - Informes en resumen de:
 - Fondo de Educación para Adultos
 - Fondo para Cafeterías
 - Fondo para el Desarrollo de la Niñez

- Recomendación para que la Junta apruebe las siguientes acciones del Distrito:
 - Certificación positiva del Segundo Informe Financiero Interino 2025-26
 - Presentación del Segundo Informe Financiero Interino 2025-26 al Superintendente de Escuelas del Condado de Los Ángeles (CSS)

Cronograma



Segundo Ínterin: Información de Fondo

- ❑ **Propósito:** La ley¹ exige la actualización a mediados de año del presupuesto del año actual y las proyecciones plurianuales para los dos años siguientes.

- ❑ **Plazo de Entrega:** 16 de marzo para el periodo que finaliza el 31 de enero.

- ❑ Tres opciones de certificación cuando se presenta el informe:
 - **Positiva** – El Distrito **cumplirá con** sus obligaciones financieras para el año fiscal actual y dos años subsiguientes.

 - **Limitada** – El Distrito **podría estar en incumplimiento de** sus obligaciones financieras para el año fiscal actual o dos años subsiguientes.

 - **Negativa** – El Distrito **no podrá estar en cumplimiento con** sus obligaciones financieras para el año fiscal actual o subsiguiente.

¹Código de Educación 42130: El segundo Informe Interino debe entregarse a más tardar 45 días después del cierre del período que termina el 31 de enero

Segundo Ínterin: Medidas Recomendadas y Aspectos Destacados

- ❑ **Acción Recomendada:** Certificación “**positiva**” por parte de la Junta de Educación en el segundo ínterin del Presupuesto del Distrito para el año fiscal 2025-26 y años subsiguientes.

- ❑ **Características Destacadas:**
 - En el Segundo Informe Financiero Interino, el Distrito:
 - Tiene la expectativa de cumplir con sus obligaciones financieras para el año actual y dos años subsiguientes.

 - Actualizó las proyecciones del Fondo General para incluir los datos reales auditados del año fiscal 2024-25, los cambios en la valoración de las inversiones, la disminución de la matrícula, y las estimaciones de egresos actuales.

 - Incorporó los costos laborales para acuerdos tentativos y el costo de restablecer los puestos escolares sin financiación dentro de los saldos asignados.

 - El Distrito utiliza el saldo final del fondo para compensar el déficit presupuestario y ha comenzado a incorporar soluciones dentro del plan de estabilización fiscal adoptado por la Junta de Educación.

Segundo Ínterin: Aspectos más Destacados del Fondo General

- ❑ El gasto deficitario se proyecta a lo largo de los tres años.
- ❑ El saldo del Fondo General se ha reducido a \$1,073 millones para 2027-28.
- ❑ De los \$1,073 millones, el 65 % se asignó a aumentos salariales, el 25 % se asignó/comprometió principalmente a las escuelas, y el 10 % se reservó conforme lo exige la ley.

Incluye el traslado del Fondo 17 al Fondo General

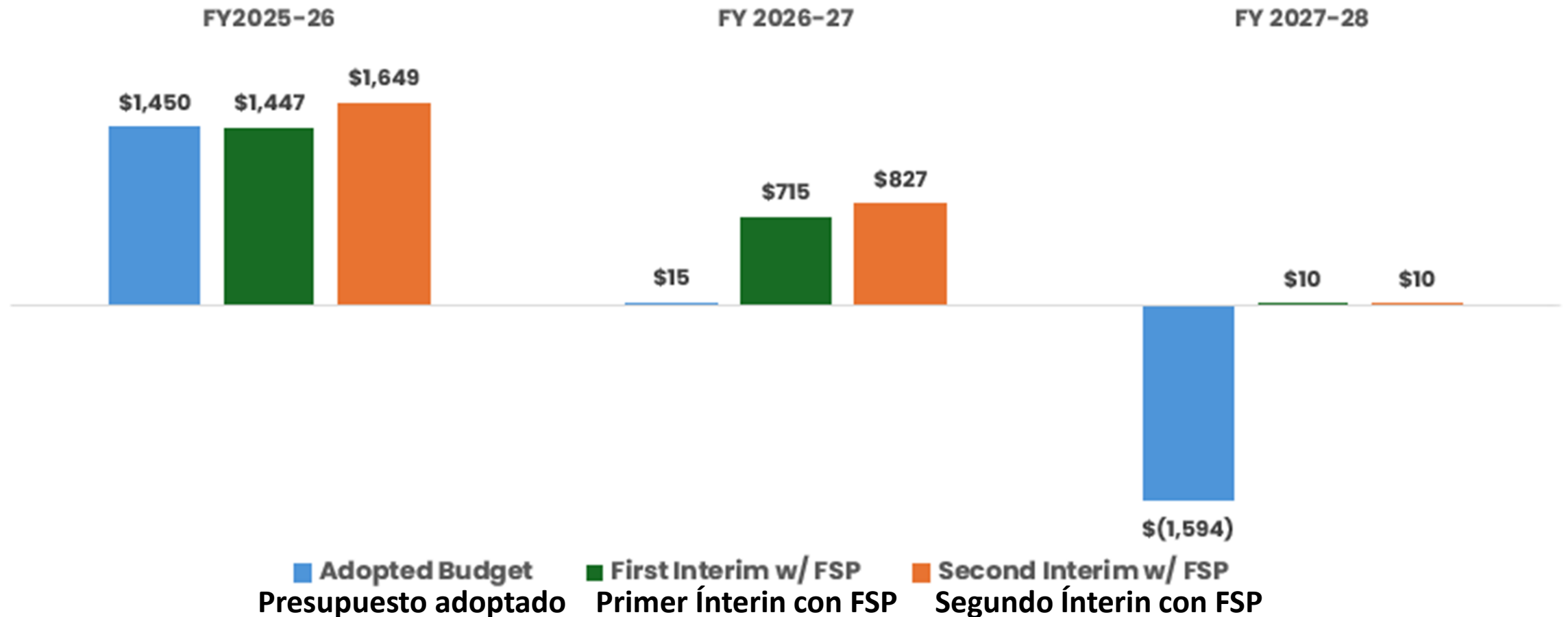
Descripción	Año Fiscal 2025-26	Año Fiscal 2026-27	Año Fiscal 2027-28
Saldo Inicial del Fondo General	\$4,515	\$3,206	\$1,701
Ingresos	\$9,988	\$9,336	\$9,670
Egresos	\$11,297	\$10,841	\$10,298
Gasto Deficitario	\$(1,309)	\$(1,504)	\$(628)
Saldo Final del Fondo General	\$3,206	\$1,701	\$1,073
Fondo 17 ¹	\$600	\$498	-
Saldo Final con el Fondo 17	\$3,806	\$2,199	\$1,073
Componentes del Saldo Final en el Fondo General:			
<i>Saldo asignado a la estabilización de la fuerza laboral</i>	\$109	\$174	\$465
<i>Saldo asignado a los acuerdos de negociación</i>	\$84	\$157	\$233
<i>Otros (no utilizables, comprometidos, otras asignaciones, restringidos, REU)</i>	\$1,364	\$544	\$365
<i>Sin asignar/sin restricciones</i>	\$1,649	\$827	\$10
<i>Fondo 17</i>	\$600	\$498	

¹ El Fondo 17 se recalcula sobre la base del total de gastos del Fondo General y otros usos de financiación

Segundo Ínterin con Plan de Estabilización Fiscal (FSP)

(cifras en millones de dólares)

Saldos finales no restringidos/no asignados del Fondo General – Presupuesto adoptado vs. Primer Ínterin vs Segundo Ínterin



Proyección Plurianual en el Segundo Ínterin: Fondo General Sin Restricciones/No Asignado

Factores No Reflejados en la Proyección Plurianual

- Elementos no relacionados con el ajuste COLA en el Presupuesto propuesto por el Gobernador en enero
 - Subvención en Bloque Discrecional para Apoyo el Estudiantil y Profesional
 - Subvención en Bloque de Emergencia para la Recuperación del Aprendizaje (LREBG)
 - Aumento de la tasa de educación especial
 - Transporte del Hogar a la Escuela
 - Subvención de Escuela Comunitaria
 - La parte que le corresponde al LAUSD, si la hay, de los \$5,600 millones retenidos conforme a la Propuesta 98
- Cambios futuros en la compensación de los socios laborales sin acuerdos tentativos***

Plan de Estabilización Fiscal (FSP) de LAUSD – Actualizado

(cifras en millones de dólares)

Acción	FSP Adoptado para el Año Fiscal 2026-27	FSP Adoptado para el Año Fiscal 2027-28	FSP Actualizado del Año Fiscal 2026-27	FSP Actualizado Del Año Fiscal 2027-28
1) 10% del Fondo 17	\$50	–	\$50	–
2) SENI y GFSP Traspasado al 0%	\$360	\$65	\$360	\$65
3) Reducción de la asignación del SENI	\$75	\$200	\$99	\$200
4) Puestos no Financiados	\$60	\$60	\$60	\$60
5) Consolidar la Huella del Distrito	\$30	\$30	–	\$30
6) Revaluar los Saldos Reservados/Asignados	\$115	\$0	\$53	\$140
7) Cierre Estratégico de Puestos Escolares	\$100	\$100	–	–
8) Acercar a los Estudiantes a la Escuela Domiciliar	\$15	\$15	\$1	\$15
9) Reducciones Centrales	\$200	\$125	\$150	\$150
<i>Estimación de Puestos Recuperados</i>			<i>(\$70)</i>	
TOTAL	\$1,005	\$595	\$703	\$660

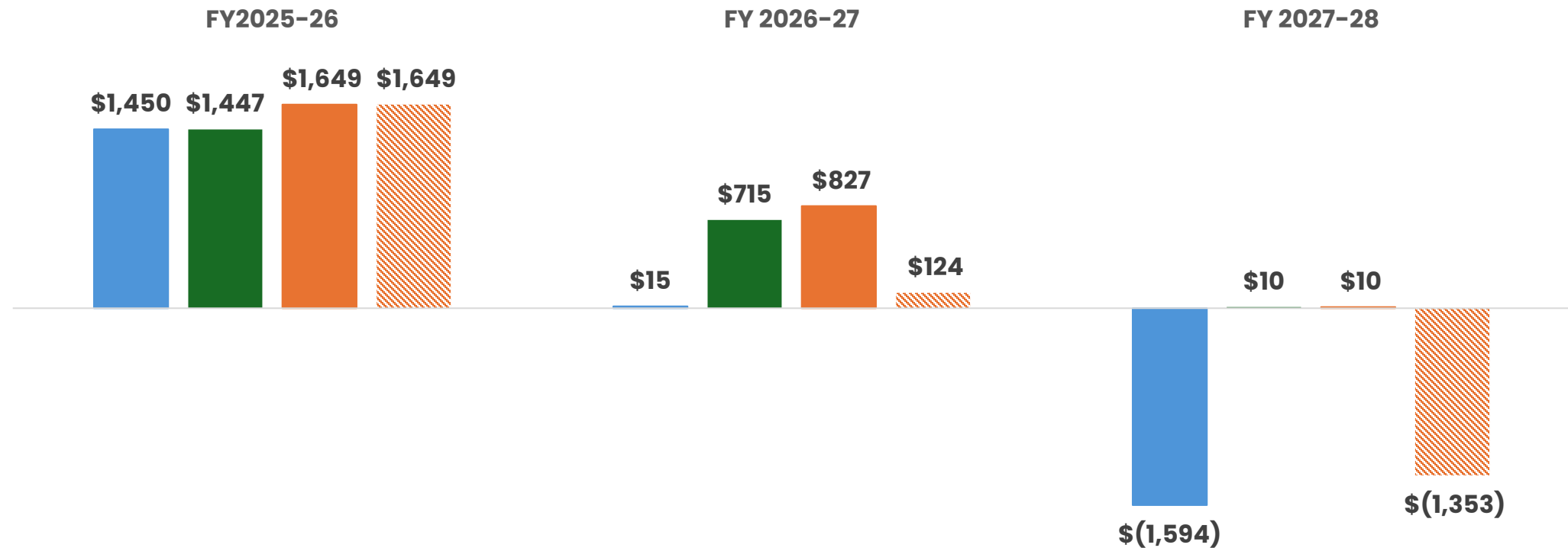
\$1,600 millones

\$1,360 millones

Segundo Ínterin sin Plan de Estabilización Fiscal (FSP)

(cifras en millones de dólares)

Saldos finales no restringidos/no asignados del Fondo General – Presupuesto adoptado vs. Primer Ínterin vs Segundo Ínterin



■ Adopted Budget
 ■ First Interim w/ FSP
 ■ Second Interim w/ FSP
 ■ Second Interim w/o FSP

Presupuesto adoptado
 Primer Ínterin con FSP
 Segundo Ínterin con FSP
 Segundo Ínterin sin FSP

Modelo de Proyección Plurianual con Estimaciones de Ingresos, Recursos Disponibles, y Compensación:

Estimaciones de Ingresos Adicionales y Recursos Disponibles:

- ❑ Las estimaciones de ingresos adicionales se basan en diversos métodos utilizados para las asignaciones en años anteriores:
 - **\$52 Millones (M)** de actualización del COLA en las últimas previsiones fiscales de la LAO
 - **\$376M** de partidas no relacionadas con el COLA del presupuesto propuesto por el gobernador en enero (por ejemplo, subvención discrecional en bloque, tasa base SPED, LREBG)
- ❑ Saldos finales estimados disponibles para gastar:
 - **\$465M** permanecen en el plan de estabilización de la fuerza laboral. \$796 millones reducidos en \$70M por puestos recuperados, \$28M para certificar resultados positivos y \$233M por acuerdos colectivos alcanzados.
 - **\$10M** saldo final sin restricciones/sin asignar

\$903M Total de estimaciones de Ingresos Adicionales y Recursos Disponibles

Costos de Compensación Ofrecidos:

- ❑ La estimación supone aumentos porcentuales comparables a los acuerdos concertados para:
 - UTLA
 - SEIU
 - AALA Teamsters - Certificados
 - AALA Teamsters Clasificados
 - Oficios
 - Representación Distrital

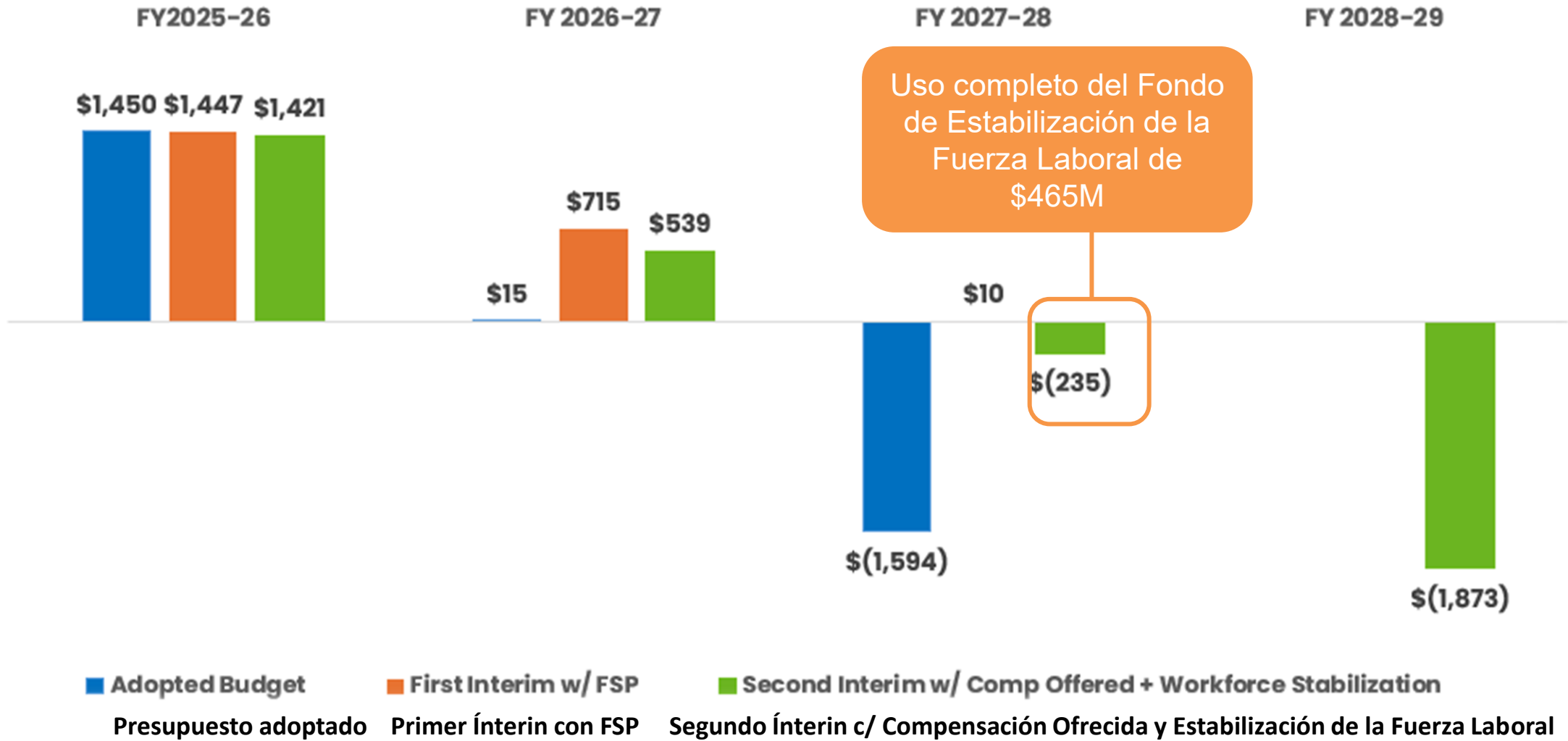
\$1,138M Total ofrecido y no reflejado en el Segundo Informe Financiero Interino

- ❑ **\$235M** - Saldo negativo proyectado para el año fiscal 2027-28 después de contabilizar las estimaciones de ingresos adicionales, recursos disponibles, y la compensación que se ofrece.

Proyección Plurianual:

Fondo General Sin Restricciones/Sin Asignar – con Costo de Oferta Laboral

(cifras en millones de dólares)



Segundo Ínterin: Aspectos más destacados del Fondo para la Educación de Adultos

(cifras en millones de dólares)

- Se proyecta que el Fondo para la Educación de Adultos disminuya de un saldo inicial de \$48 millones en 2025-26 a un saldo final de \$22 millones en 2027-28.

Descripción	Año Fiscal 2025-26	Año Fiscal 2026-27	Año Fiscal 2027-28
Saldo Inicial	\$48	\$22	\$20
Ingresos	\$167	\$170	\$174
Egresos	\$193	\$172	\$172
Déficit	\$(26)	\$(2)	\$2
Saldo Final	\$22	\$20	\$22

Segundo Ínterin: Aspectos más destacados del Fondo para Cafeterías

(cifras en millones de dólares)

- Se proyecta que el Fondo para Cafeterías disminuya de un saldo inicial de \$274 millones en 2025-26 a un saldo final de \$229 millones en 2027-28.

Descripción	Año Fiscal 2025-26	Año Fiscal 2026-27	Año Fiscal 2027-28
Saldo Inicial	\$274	\$277	\$253
Ingresos	\$521	\$512	\$514
Egresos	\$518	\$536	\$538
Déficit	\$3	\$(24)	\$(24)
Saldo Final	\$277	\$253	\$229

Segundo Ínterin: Aspectos más destacados del Fondo para el Desarrollo de la Niñez

(cifras en millones de dólares)

- Se proyecta que el Fondo para el Desarrollo de la Niñez disminuya de un saldo inicial de \$107 millones en 2025-26 a un saldo final de \$81 millones en 2027-28.

Descripción	Año Fiscal 2025-26	Año Fiscal 2026-27	Año Fiscal 2027-28
Saldo Inicial	\$107	\$118	\$97
Ingresos	\$299	\$222	\$229
Egresos	\$288	\$244	\$245
Déficit	\$11	\$(22)	\$(16)
Saldo Final	\$118	\$97	\$81

Saldos sin Restricciones Asignados del Fondo General

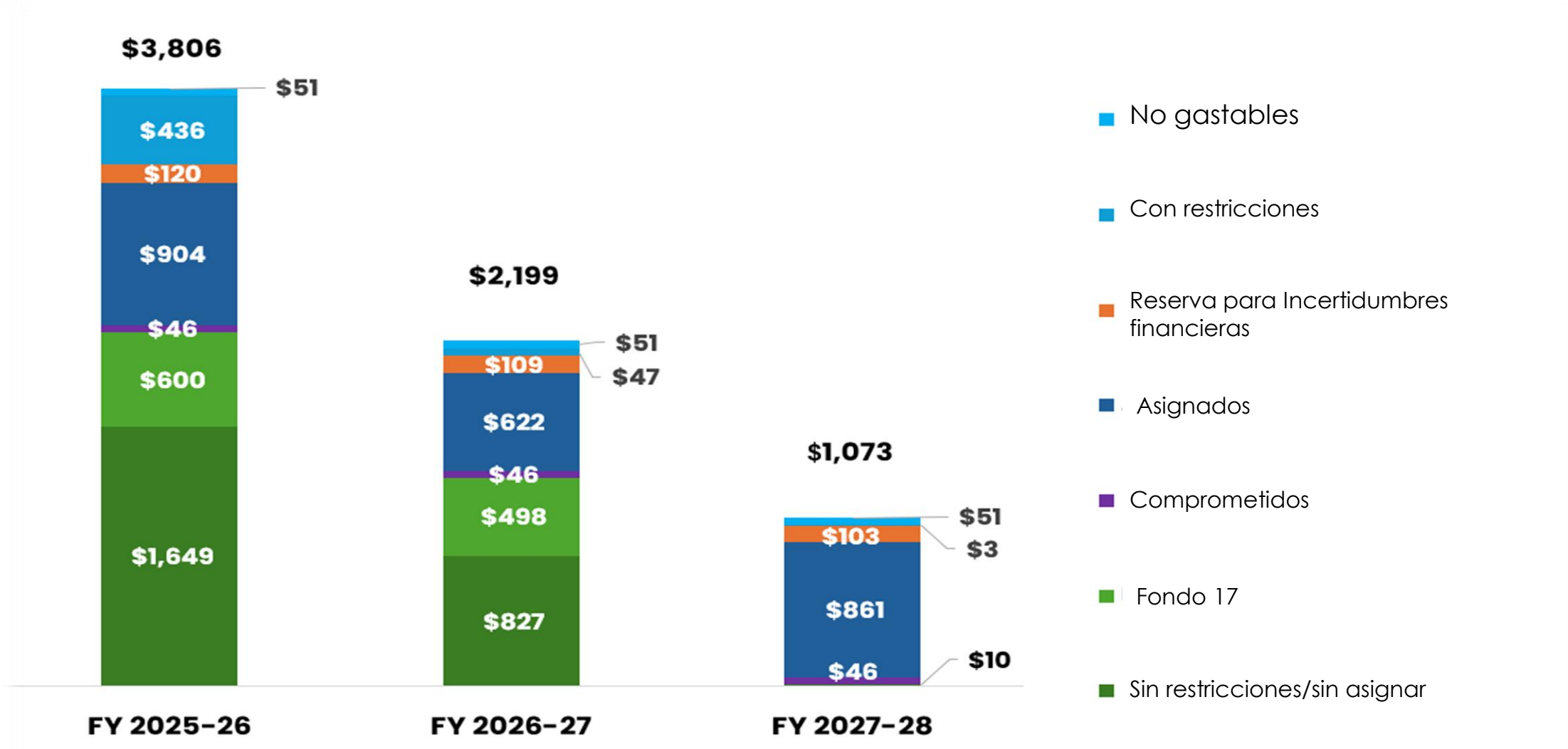
(cifras en millones de dólares)

Reserva de única ocasión
por el costo de las ofertas
a los sindicatos ya hechas

Saldos Asignados por Actividad	Año Fiscal 2025-26	Año Fiscal 2026-27	Año Fiscal 2027-28
Programa para la Protección/Estabilización de la Fuerza Laboral	\$145.3	\$173.5	\$465.3
Acuerdos de Negociación	83.8	156.9	232.6
Plan de Estabilización Fiscal - Traslados de las Escuelas	360.0	-	-
Plan de Estabilización Fiscal - Reevaluación los Saldos Reservados	128.5	128.5	-
Programas de Acceso y Equidad	12.8	3.5	3.5
Escuelas Comunitarias	5.7	11.7	17.6
Ecologización / Clima / Ciberprotección	55.0	50.7	50.7
Fondos Discrecionales para Escuelas	44.6	49.8	45.5
Prevención contra la Violencia y las Drogas	18.6	0.2	0.2
Donaciones Generadas por las Escuelas	48.0	46.4	44.7
Subvención de Desafío Comunitario	0.1	0.1	0.1
Todos los demás	1.3	0.4	0.4
Total General	\$903.7	\$621.6	\$860.7

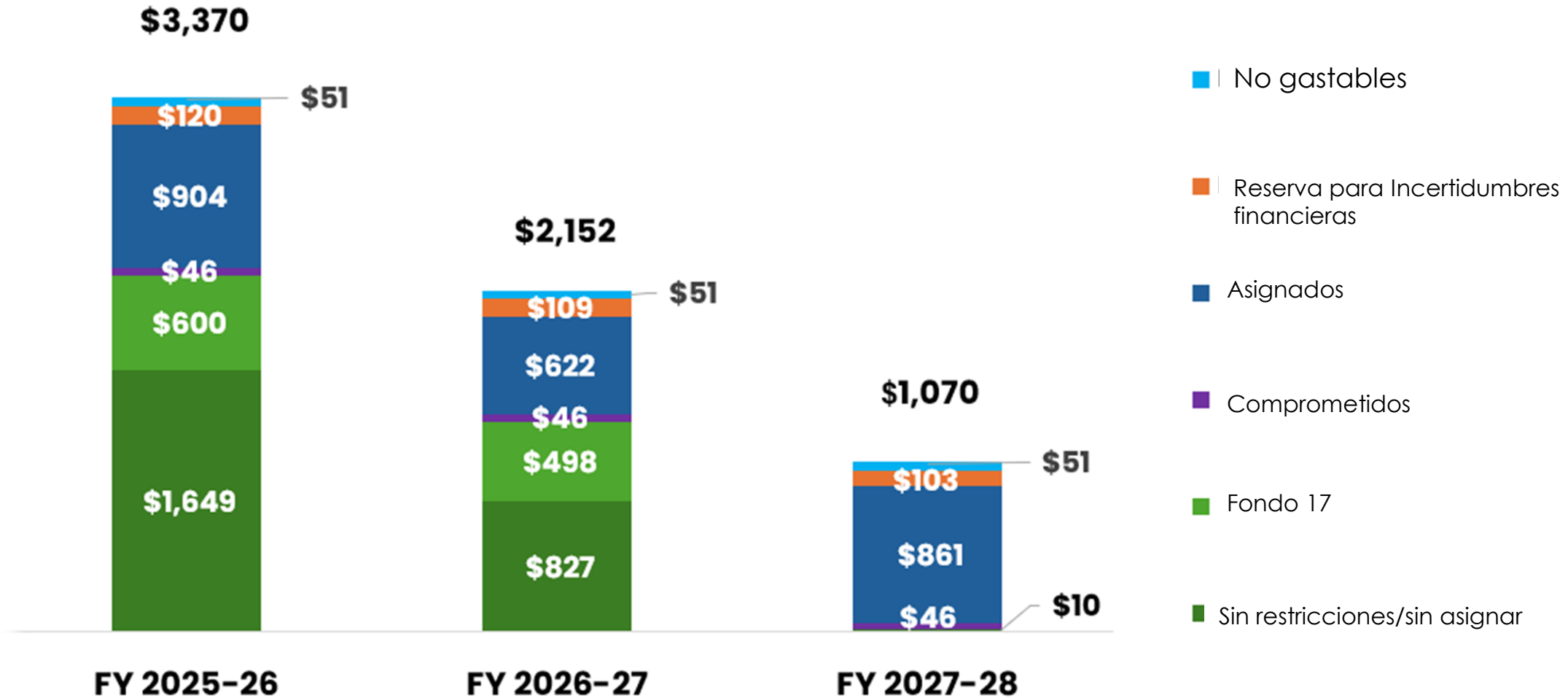
Saldos Finales sin Restricciones y con Restricciones del Fondo General Segundo Ínterin con Plan de Estabilización Fiscal

(cifras en millones de dólares)



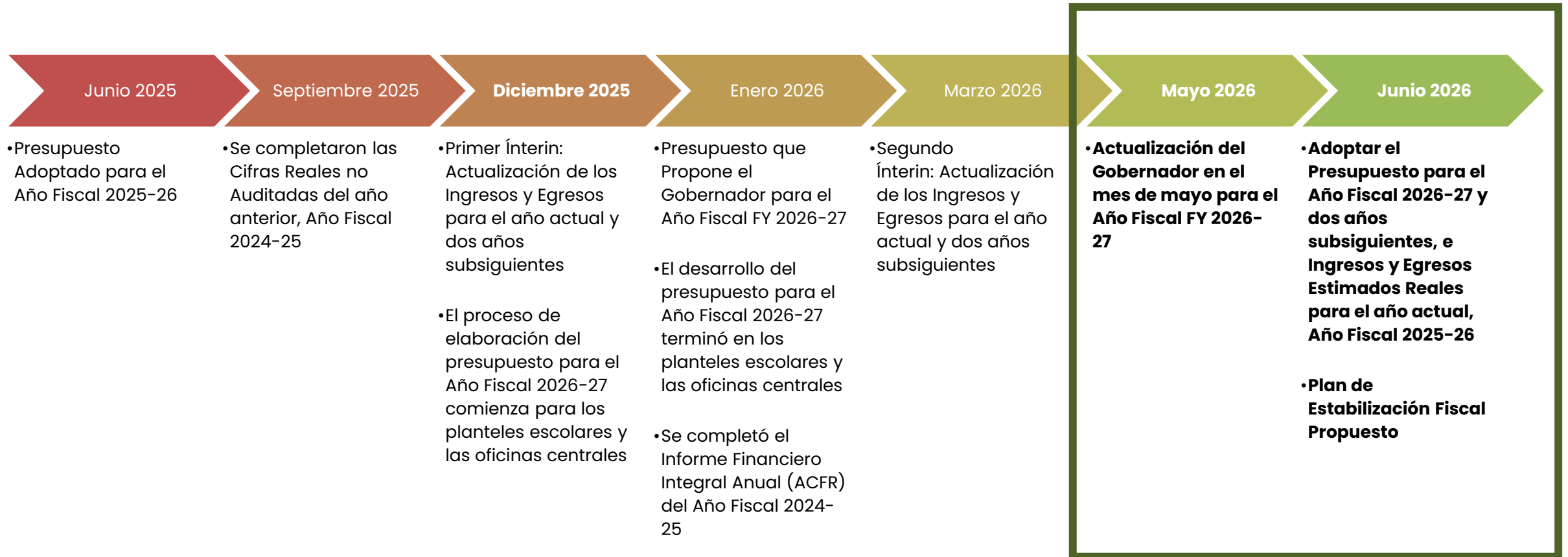
Componentes de los Saldos Finales sin Restricciones del Fondo General Segundo Ínterin con Plan de Estabilización Fiscal

(cifras en millones de dólares)



Siguientes Pasos

- ❑ Marzo 16: Presentar el Segundo Informe Interino a LACOE
- ❑ Mayo 13: Actualización del Gobernador en el mes de mayo para el Año Fiscal FY 2026-27
- ❑ Junio 16: LCAP del Año Fiscal 2026-27 / Audiencia Pública sobre el Presupuesto
- ❑ Junio 23: Adopción de LCAP/Presupuesto para el Año Fiscal 2026-27



Gracias