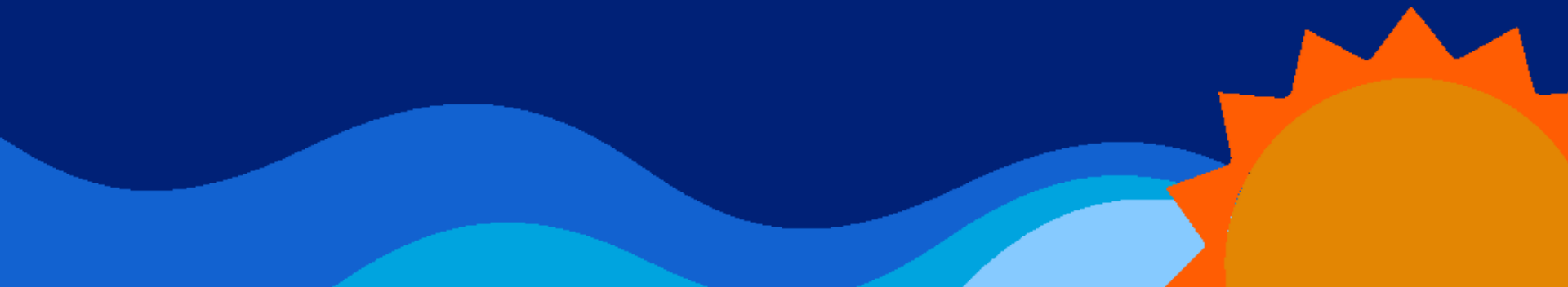


Comité de Educación Especial

18 de marzo de 2026



Participación estudiantil en el proceso del IEP

Pilar 2: Alegría y Bienestar

Campaña Escuchar y Aprender de la DSE:

PRÁCTICAS INCLUSIVAS/ENTORNO ACADÉMICO DE RESTRICCIÓN MÍNIMA

Medida del éxito para 2027

Aumentar la participación estudiantil en el proceso del IEP por un 20%, según lo determinado por la página de “Nombres y Firmas” del IEP en Welligent.

Participación estudiantil en el proceso del IEP

- Prácticas basadas en pruebas
- Desarrollo de las destrezas para abogar por sí mismo
- Apoya las prácticas del comité del IEP centradas en el estudiante.
- Amplia variedad de posibilidades de participación para estudiantes de todos los grados.
- Menores de 18 años: con el consentimiento de los padres.
- Mayores de 18 años: los padres participan con el consentimiento del estudiante, a menos que este se encuentre bajo tutela legal.

Estrategias sugeridas

“Matriz de participación”

Primaria

- Asistir durante las presentaciones
- Compartir información sobre sí mismos mediante una presentación o carpeta

Secundaria

- Hablar sobre sí mismo
- Compartir lo que creen que les ayudará a tener éxito

Preparatoria

- Hablar sobre las metas tras terminar la escuela preparatoria
- Hablar sobre sí mismo y qué medidas de apoyo les han resultado útiles.

Transición a la edad adulta/CTC

- Hablar sobre las metas de empleo, educación y vida independiente
- Tomar decisiones sobre los servicios y las medidas de apoyo*

Datos sobre la participación estudiantil

8,220

2022-2023

9,739

2023-2024

16,842

2024-2025

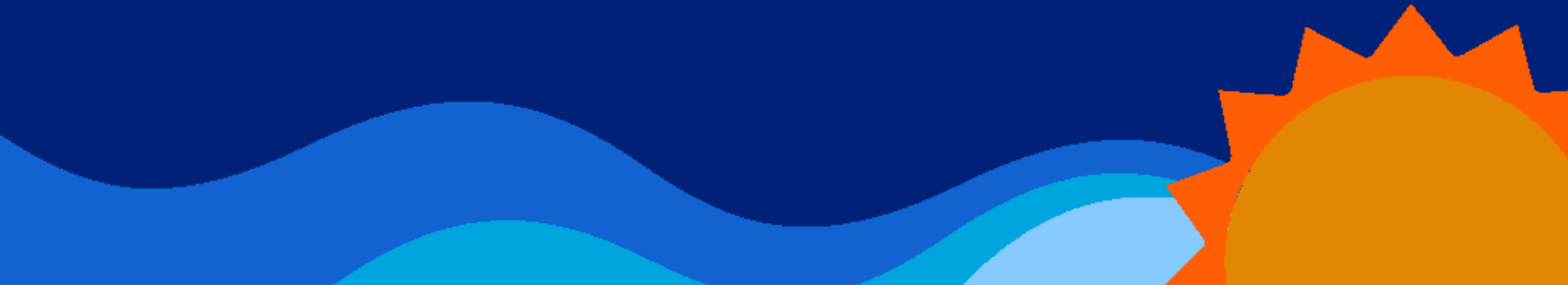
2025-2026

13,300+

*a partir del 2 de marzo
de 2026

Primaria	5,300
Secundaria	1,900
Preparatoria	3,900
Escuelas Span	1,350
Otras	800

Discurso



Anatola Elementary School

Región Norte, Distrito 3 de la Junta

Jennifer Stone
Directora



Anatola Elementary- Van Nuys

- 260 estudiantes de los grados TK-5
- Título 1 para toda la escuela
- 3 clases del SDP

TK-2 Aut-Core

3-5 IDS

3-5 SLD



Maestro itinerante del RSP que atiende a 18 estudiantes



Learning Knows No Bounds

Participación estudiantil en las reuniones del IEP

- Plan individualizado para los estudiantes
- Ayudando a que sea una realidad para las familias
- Participación estudiantil sin uso del habla
- Estudiantes que traen muestras de su tarea
- Introducciones



Participación estudiantil en las reuniones del IEP

APEIS
Eunice
Mukasa

Vídeos de la participación estudiantil en las reuniones del IEP



Testimonio

Esmeralda Aguilar, Maestra
de Educación Especial



Compromiso con la participación estudiantil

Anatola se compromete a seguir ampliando e incluyendo a nuestros diversos estudiantes en el proceso del IEP.

¡Nuestro objetivo es lograr la participación del 100% de los estudiantes!



Sotomayor Arts and Sciences Magnet

Región W, Mesa Directiva Distrito 5

Alma García
Coordinadora de Educación Especial

Felicia Montes
Subdirectora



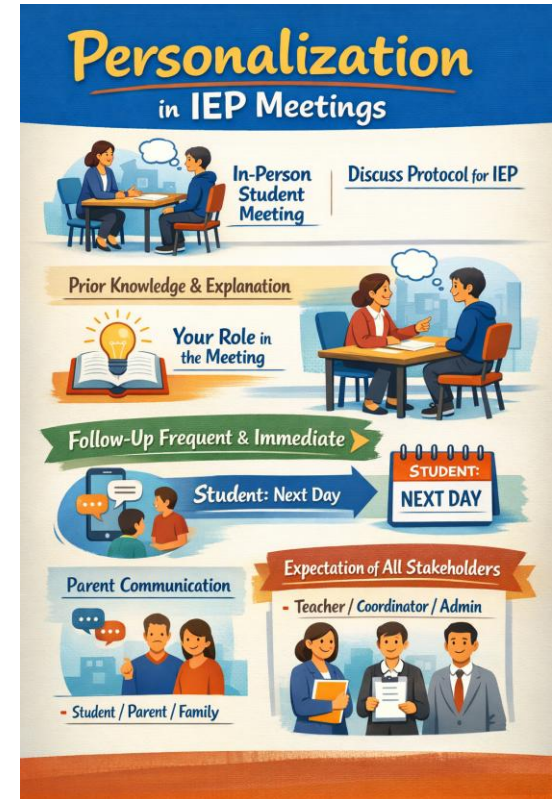
Información general sobre Sotomayor Arts & Sciences Magnet

- **6.º a 12.º grado**
- **Enfoque inclusivo**
- **El 20% de los estudiantes tienen un IEP**
- **Trayectorias en Artes y Ciencias**
 - Teatro
 - Ciencia agrícola
- **Atletismo**
 - Campeonato de Fútbol Bandera Femenino de la Liga sur
- **Logros sobresalientes**
 - Galardón Plata de los Exámenes AP de 2025
 - Galardón a la Escuela Distinguida de California



Participación estudiantil en el IEP en Sotomayor

- Personalización
 - Reunión en persona con el estudiante
 - Hablar sobre el protocolo para el IEP
 - Conocimiento previo
 - Explicación
 - Función en la reunión
- Seguimiento frecuente e inmediato
 - Estudiante-próximo día
 - Comunicación con los padres
- Expectativas de todas las partes interesadas
 - Estudiante/padres/familia
 - Maestro/coordinador/administrador



Incluir la opinión de los estudiantes en el proceso del IEP

Testimonio Estudiantil

- Alexa Carrillo



Planes futuros en Sotomayor

Programa de Robótica

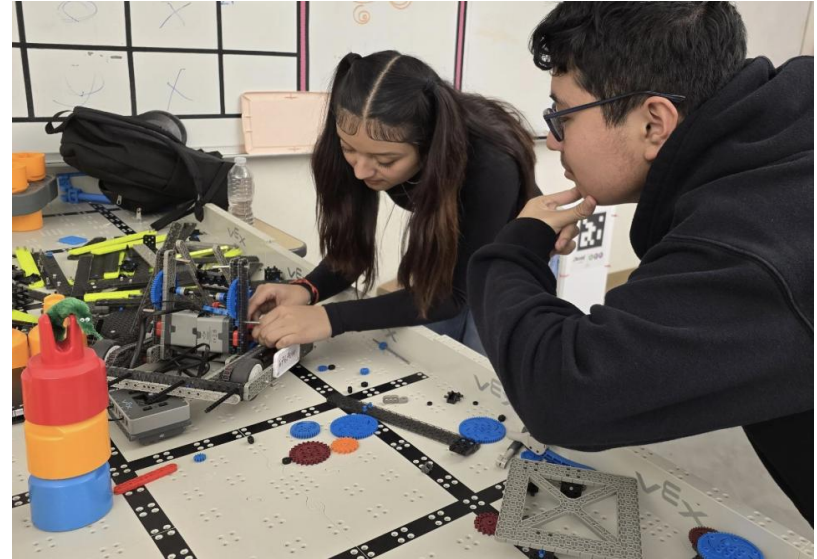
- Quedó en tercer lugar en todo el distrito
- Escuela secundaria y preparatoria

Pentatlón y Decatlón

- Año inaugural

eSports

- Año inaugural



Sotomayor Magnet

sotomayor.lausd.org

2050 N. San Fernando Rd.

Los Angeles, CA

323.276.5402



City Terrace Elementary School

Región Este, Mesa Directiva Distrito 2

Tyler Malotte
APEIS

John Gómez
Patólogo de lenguaje y habla



Información general- City Terrace Elementary

- ~300 estudiantes
- ~60 estudiantes con discapacidades
- Galardón a la Escuela Distinguida de California de 2025
- Programa bilingüe de mandarín
- Celebramos 100 años el próximo año escolar
- Situada al otro lado de Cal State LA



¿Cuál es el propósito de una reunión del IEP?

Nuestra filosofía: comunicar con claridad un plan que mejore los resultados de los niños.

Comenzando con escepticismo

- Preocupado por si resultaría incómodo
- Preocupado sobre la eficacia
- Suponiendo que los estudiantes de primaria no estaban preparados

- Pero ocurrió algo inesperado

Cambiar el pensamiento por defecto

- De “¿Deberíamos invitar?” a “Vamos a invitar”
- Progreso por encima de la perfección
- La repetición genera cultura

Participación estudiantil y servicios del habla

- Los estudiantes escuchan sus puntos fuertes mencionados
- Las metas se explican en un lenguaje accesible
- Situaciones reales de conversaciones tratadas

Cuando estudiantes que tartamudean están presentes en el aula

Antes:

- Evitación + Aprensión comunicativa
- Debate solo entre adultos
- Lenguaje técnico

Después:

- Comunicadores seguros de sí mismo
- Entendimiento común
- El estudiante se responsabiliza de sí mismo

Lo que estamos perfeccionando

- Mejor preparación del estudiante antes de las reuniones
- Funciones más claras del estudiante durante las reuniones
- Continuar centrándose en un lenguaje accesible

La claridad conduce a resultados

- Cuando los estudiantes, las familias y el personal escolar comprenden claramente el plan, los resultados mejoran.

Discurso

