

PAC Comment Development Desarrollo de Comentarios de PAC

<https://tinyurl.com/PAC-042723>

ThoughtExchange and Comment Development

Plataforma de ThoughtExchange y
Desarrollo de Comentarios





SHARE

Thoughts are shared independently and anonymously.

COMPARTIR

Los pensamientos se comparten de forma independiente y anónima.

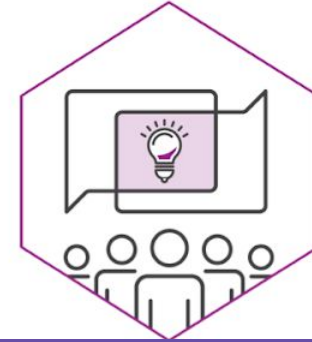


STAR

Thoughts are rated by everyone, without bias.

ESTRELLAS

Los pensamientos son calificados por todos sin prejuicios.



DISCOVER

Actionable insights are revealed in real-time creating buy-in.

DESCUBRA

Las estadísticas procesables se encuentran en tiempo real, lo que genera aceptación.



What do you think LA Unified needs to do to ensure student success and close opportunity gaps?

¿Qué piensa que el Distrito Unificado de Los Ángeles necesita hacer para asegurar el éxito de los estudiantes y para cerrar las brechas de oportunidad?

Summary of LCAP Presentations

Resumen de Presentaciones de LCAP



LCAP Goal 1: 100% Graduation

Meta 1 de LCAP: 100% de Graduación



Programs Presented on 12/1	Programas Presentados el 1 de diciembre
<ul style="list-style-type: none">● A-G Intervention and Support● Advanced Placement (AP) and International Baccalaureate (IB) Programs● Special Education Transition Services	<ul style="list-style-type: none">● Apoyos e intervenciones A-G● Colocación Avanzada (AP) y Programas de Bachillerato Internacional (IB)● Educación Especial: Servicios transición

LCAP Goal 1: 100% Graduation

Meta 1 de LCAP: 100% de Graduación



Other Goal 1 Programs	Otros Programas en Meta 1
<ul style="list-style-type: none">● Career Technical Education and Linked Learning● Options Program● Summer School Credit Recovery● Diploma Project● College Access Program	<ul style="list-style-type: none">● Educación de Carreras Técnicas y Linked Learning● Programas de opción● Recuperación de Créditos Académicos en Escuela de Verano● Proyecto del Diploma● Programa de Acceso para la Universidad

LCAP Goal 2: Proficiency for All

Meta 2 de LCAP: Competencia para Todos



Programs Presented on 12/1	Programas Presentados el 1 de diciembre
<ul style="list-style-type: none">● Elementary Curriculum and Instruction● Secondary Curriculum and Instruction● Special Education Programs● Human Resources Division: Teacher Pipeline Support	<ul style="list-style-type: none">● Plan de Estudio e Instrucción Nivel Primaria● Plan de Estudio e Instrucción Nivel Secundario● Programas de Educación Especial● División de Recursos Humanos: Apoyo para el conducto de maestros

LCAP Goal 2: Proficiency for All

Meta 2 de LCAP: Competencia para Todos



Other Goal 2 Programs	Otros Programas en Meta 2
<ul style="list-style-type: none">● Materials and Textbooks● Assessments● Beginning Teacher Support● Early Education● Arts Education● Instructional Technology Initiative● Magnet Schools● Gifted and Talented Education (GATE) Programs● Standard English Learner Supports	<ul style="list-style-type: none">● Materiales y libros de texto● Evaluaciones● Apoyo para los maestros principiantes● Educación Preescolar● Educación de las artes● Tecnología para la enseñanza● Escuelas Magnet● Programas para estudiantes GATE● Apoyos para aprendices de Inglés Estándar

LCAP Goal 3: Excellent Attendance

Meta 3 de LCAP: Asistencia Excelente



Programs Presented on 2/16	Programas Presentados el 16 de febrero
<ul style="list-style-type: none">● Student Health Services● Attendance Interventions● Specialized Student Services (SSS) Programs for Students in Foster Care and Experiencing Homelessness	<ul style="list-style-type: none">● Servicios de Salud para Estudiantes● Intervenciones para Asistencia● Programa de los Servicios Especializados a los Estudiantes (SSS) para estudiantes en adopción temporal y en situación sin hogar

LCAP Goal 3: Excellent Attendance

Meta 3 de LCAP: Asistencia Excelente



Other Goal 3 Programs	Otros Programas en Meta 3
<ul style="list-style-type: none">● Student Athletics Programs● Afterschool Programs● SEPA Centers● FamilySource System● Community Schools	<ul style="list-style-type: none">● Programas de deportes estudiantiles● Programas después de clases● Centros SEPA● Sistema FamilySource● Escuelas Comunitarias

LCAP Goal 4: Parent, Student, and Community Engagement



Meta 4 de LCAP: Involucración de los Padres, Estudiantes y Comunidad

Programs Presented on 3/16	Programas Presentados el 16 de marzo
<ul style="list-style-type: none">● Parent Engagement● Student Empowerment● LCAP Engagement	<ul style="list-style-type: none">● Involucración de los padres● Empoderamiento Estudiantil● Participación en relación al LCAP

LCAP Goal 4: Parent, Student, and Community Engagement



Meta 4 de LCAP: Involucración de los Padres, Estudiantes y Comunidad

Other Goal 4 Programs	Otros Programas en Meta 4
<ul style="list-style-type: none">● Translation Services	<ul style="list-style-type: none">● Servicios de Interpretación

LCAP Goal 5: School Safety & Climate

Meta 5 de LCAP: Seguridad y Ambiente Escolar



Programs Presented on 2/16	Programas Presentados el 16 de febrero
<ul style="list-style-type: none">● School Safety and Police● Mental Health Supports	<ul style="list-style-type: none">● Seguridad y Policía Escolar● Apoyo a la salud mental

LCAP Goal 5: School Safety & Climate

Meta 5 de LCAP: Seguridad y Ambiente Escolar



Other Goal 5 Programs	Otros Programas en Meta 5
<ul style="list-style-type: none">● School Climate Support Staff (Campus Aides)● Positive Behavior Interventions	<ul style="list-style-type: none">● Personal de apoyo para el ambiente escolar (Asistentes de los planteles)● Intervención para la Conducta Positiva Escolar

LCAP Goal 6: Basic Services

Meta 6 de LCAP: Servicios básicos



Programs Presented on 3/16	Programas Presentados el 16 de marzo
<ul style="list-style-type: none">● Facilities	<ul style="list-style-type: none">● Instalaciones

LCAP Goal 6: Basic Services

Meta 6 de LCAP: Servicios básicos



Other Goal 6 Programs	Otros Programas en Meta 6
<ul style="list-style-type: none">● Technology● Staffing (Non-Instructional)● Special Education: Transportation● Operations	<ul style="list-style-type: none">● Tecnología● Personal (no educativo)● Educación Especial: Transporte● Funcionamiento

LCAP Goal 7: English Learner Supports

Meta 7 de LCAP: Apoyos para Aprendices de Inglés



Programs Presented on 1/19	Programas Presentados el 16 de marzo
<p>English Learner supports, including:</p> <ul style="list-style-type: none">• ETK-12 English Learner Services• International Newcomer Supports• Probable Long-Term English Learner (PLTEL) Interventions• Long-Term English Learner (LTEL) Interventions• Multilingual Programs and Pathways and Dual Language Education	<p>Apoyos para Aprendices de Inglés, incluyendo:</p> <ul style="list-style-type: none">• ETK-12 Apoyos para los aprendices de inglés• Apoyo para los Estudiantes Internacionales Recién Llegados al País• Posible Aprendiz de inglés a largo plazo (PLTEL) Intervenciones• Aprendiz de inglés largo plazo (LTEL) Intervenciones• Programas y trayectos multilingües y educación en dos idiomas

LCAP Goal 8: BSAP Implementation

Meta 7 de LCAP: Implementación del Plan de Aprovechamiento para Estudiantes Negros (BSAP)



Programs Presented on 1/19	Programas Presentados el 16 de marzo
<p>BSAP Programs, including:</p> <ul style="list-style-type: none">● Culturally Responsive Unit Development, Individual Student Needs Assessment, and Curriculum & Pedagogy● Community Partnerships● Development of African-American Studies Course● School Climate & Wellness Personnel Support● Community-Based Safety Pilots	<p>Programas de BSAP, incluyendo:</p> <ul style="list-style-type: none">● Unidad de Desarrollo Culturalmente Responsable, Evaluación de las Necesidades Individuales de los Estudiantes, y Plan de Estudios y Pedagogía● Subvención para las Asociaciones Comunitarias● Desarrollo de un Curso de Estudios Afroamericanos● Personal de Apoyo del Ambiente y Bienestar Escolar● Programas Piloto de Seguridad basados en la comunidad