

LCAP Overview & PAC Engagement in 2022-23

Repaso General de LCAP y Participación de PAC en 2022-23

*Dr. Derrick Chau, Senior Executive Director, Strategy and Innovation,
Director Ejecutivo, Estrategia e Innovación*

*Karen G. Long, Director, Strategy and Innovation,
Director Ejecutivo, Estrategia e Innovación*

*Sarah Chevallier, LCAP Administrator
Administradora de LCAP*

*Chathurika Richier, LCAP Coordinator
Coordinadora de LCAP*

Presentation Materials / Materiales de la Presentación



Go to / Visite: <https://tinyurl.com/PAC-111022>



We will also post links in the Chat.
También publicaremos los enlaces en el chat.

Objectives / Objetivos



1. Background on LCFF, LCAP, and SENI
2. Strategic Plan Alignment
3. 2023 LCAP Development and PAC Engagement in 2022-23
4. LCAP Overview
5. Looking Ahead and PAC Feedback on Requested Team Presentations

1. Antecedentes de LCFF, LCAP y SENI
2. Alineación con el Plan Estratégico
3. Desarrollo de LCAP 2023 y Participación del PAC en 2022-23
4. Repaso General de LCAP
5. Dar un vistazo hacia el futuro y aportaciones del PAC sobre las presentaciones solicitadas de los equipos

Background on LCFF, LCAP, and SENI
Antecedentes de LCFF, LCAP y SENI



Local Control Funding Formula (LCFF) / Fórmula de Financiación de Control Local



Base Funds / Fondos de Base

The District receives Base funds for every student.

El Distrito recibe fondos de base para cada estudiante.

Local Control Funding Formula (LCFF) / Fórmula de Financiación de Control Local



Supplemental Funds / Fondos complementarios

The District receives Supplemental funds for every student who is an **English Learner, in foster care, and/or low income.**

*El Distrito recibe fondos suplementarias para cada estudiante de **ingresos bajos, aprendiz de inglés, y joven en adopción temporal.***

Local Control Funding Formula (LCFF) / Fórmula de Financiación de Control Local



Concentration Funds / Fondos de concentración

The District receives Concentration funds for every student who is an **English Learner, in foster care, and/or low income** over 55% enrollment.

*El Distrito recibe fondos de concentración para cada estudiante de **ingresos bajos, aprendiz de inglés, y joven en adopción temporal** más de 55% inscripción.*

LCAP Purpose / Propósito de LCAP



The Local Control and Accountability Plan (LCAP) is a three-year plan that is updated each year through consultation and engagement with our communities, and describes the goals, actions, services, and expenditures of LCFF funds to:

- Support positive student outcomes that address state and local priorities, and
- Close equity gaps for the state's target student groups: **English Learners, low-income students, and students in foster care.**

El Plan de Control Local para Rendir Cuentas (LCAP) es un plan de tres años que se actualiza anualmente y que describe las metas, las acciones, los servicios y los gastos de fondos de LCFF para:

- Apoyar resultados académicos positivos que reflejan las prioridades estatales y locales, y
- Eliminar las desigualdades de equidad en los grupos específicos estudiantiles del estado: **aprendices de inglés, estudiantes de bajos ingresos, y estudiantes en adopción temporal.**

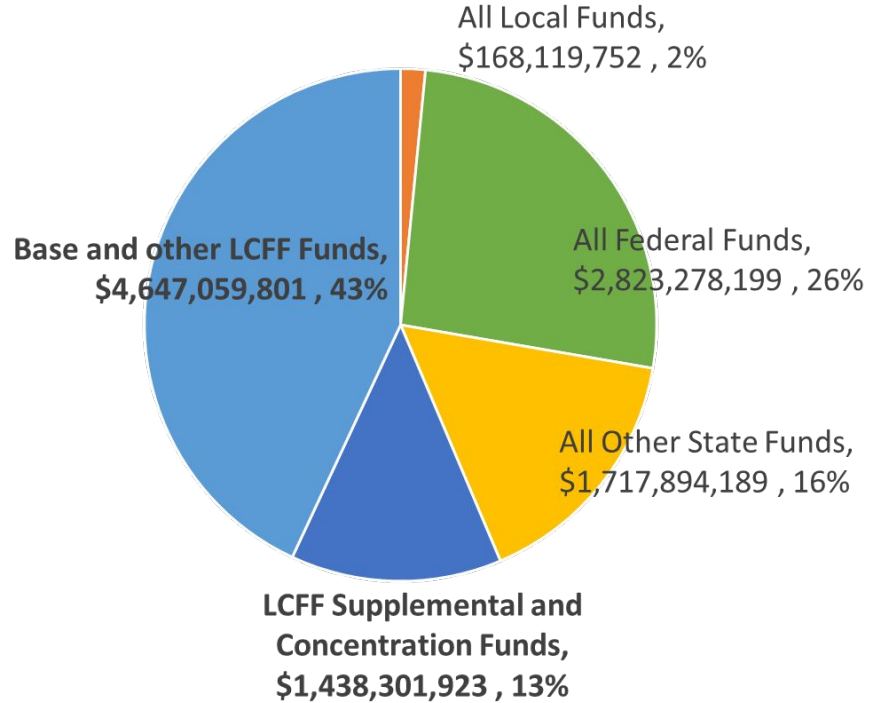
The LCAP Only Reflects LCFF Funds

El LCAP solamente refleja los fondos de LCFF



LCFF Funds are a big part of (but not the whole) District budget

Los fondos de LCFF representan gran parte (pero no todo el) presupuesto del Distrito



**2022-23 TOTAL District Revenues, including Affiliated Charters*
**2022-23 TOTAL de ingresos del distrito incluye escuelas charter afiliadas*

What's in the LCAP?

¿Qué se incluye en el LCAP?

LCAP Goals Metas de LCAP

Goals establish **ongoing** strategic priorities, such as reaching proficiency for all students

Las metas establecen prioridades estratégicas **continuas**, tales como alcanzar el dominio para todos los estudiantes

LCAP Metrics Parámetros de LCAP

Actions & Expenditures Acciones y Gastos

**For reference, see the District LCAP Executive Summary Infographic [here](#).
Para referencia, vea la Infografía del Resumen Ejecutivo de LCAP del Distrito [aquí](#).**

What's in the LCAP?

¿Qué se incluye en el LCAP?

LCAP Goals Metas de LCAP

LCAP Metrics Parámetros de LCAP

Actions & Expenditures Acciones y Gastos


Using both state-mandated and local metrics to set **three-year targets** for 2023-24, the District measures progress toward the Goals


Al utilizar tanto los parámetros requeridos por el estado como los locales para establecer **objetivos a tres años** para el 2023-24, el distrito mide el progreso hacia las metas

Navigating Open Data LCAP Dashboard

Navegar el Tablero Público de Datos Sobre LCAP





[User Manual](#)
[Info](#)
[Help](#)
[Feedback](#)
[Subscribe](#)
[Print ↓](#)
[Español](#)


Select Dashboard View

Local Control Accountability Plan

100 Percent Graduation

Proficiency for All

100 Percent Attendance

Parent, Community and Student Engagement

School Safety

Basic Services

[← Back to Open Data Portal](#)

100 Percent Graduation

The actions described in the District's Local Control and Accountability Plan (LCAP) aim to increase graduation rates and ensure students graduate college and career ready. The outcome indicators reported on this page describe the progress that the District and its schools are making towards its goal of 100% graduation.

80.9%

Four-Year Cohort Graduation Rate

Prior Year: 79.0%
1.8%↔

Most Recent Year: 2019-2020

81.8%

Five-Year Cohort Graduation Rate

Prior Year: 79.7%
2.1%↔

Most Recent Year: 2019-2020

10.0%

Four-Year Cohort Dropout Rate

Prior Year: 12.2%
-2.2%↔

Most Recent Year: 2019-2020

1.0%

Middle School Dropout Rate

Prior Year: 0.7%
0.3%↔

Most Recent Year: 2019-2020

37.7%

A-G Completion Rate (Meeting UC-CSU Entrance Requirements)

Prior Year: 46.7%
-9.1%↔

Most Recent Year: 2019-2020

48.5%

Advanced Placement (AP) Exams with a Score of 3 or Higher

Prior Year: 39.4%
9.1%↔

Most Recent Year: 2019-2020

21.7%

11th Graders Prepared for College-Level English

Prior Year: 19.9%
1.8%↔

Most Recent Year: 2018-2019

8.6%

11th Graders Prepared for College-Level Mathematics

Prior Year: 7.1%
1.5%↔

Most Recent Year: 2018-2019

What's in the LCAP?

¿Qué se incluye en el LCAP?

LCAP Goals
Metas de LCAP

LCAP Metrics
Parámetros de LCAP

Actions & Expenditures
Acciones y Gastos

Actions describe the LCFF-funded **programs and services** the District will implement and fund to support progress on LCAP metrics

Las acciones describen los **programas y servicios** respaldado con fondos de LCFF que el distrito implementará y financiará para apoyar el progreso de los parámetros de LCAP

What's included in the LCAP?

¿Qué se incluye en el LCAP?



While the LCAP does not cover the entire District budget, it does include ongoing expenditures for:

- Advanced Placement and A-G Interventions
- Arts Education and Interscholastic Athletics
- Nurses and Psychiatric Social Workers
- Discretionary funds to schools through the Student Equity Needs Index
- Black Student Achievement Plan
- Student Empowerment Unit
- Special Education
- *...and more!*

Mientras que LCAP no cubre todo el presupuesto del distrito, si incluye los gastos continuos para :

- Intervenciones para cursos AP y A-G
- Educación de las Artes y Deportes Interescolares
- Enfermeros y Trabajadores Sociales en Psiquiatría
- Fondos discrecionales a las escuelas por medio del Índice de Equidad para las Necesidades Estudiantiles
- Plan para el Rendimiento Académico Estudiantil
- Unidad de Empoderamiento Estudiantil
- Educación Especial
- *...y, ¡mucho más!*

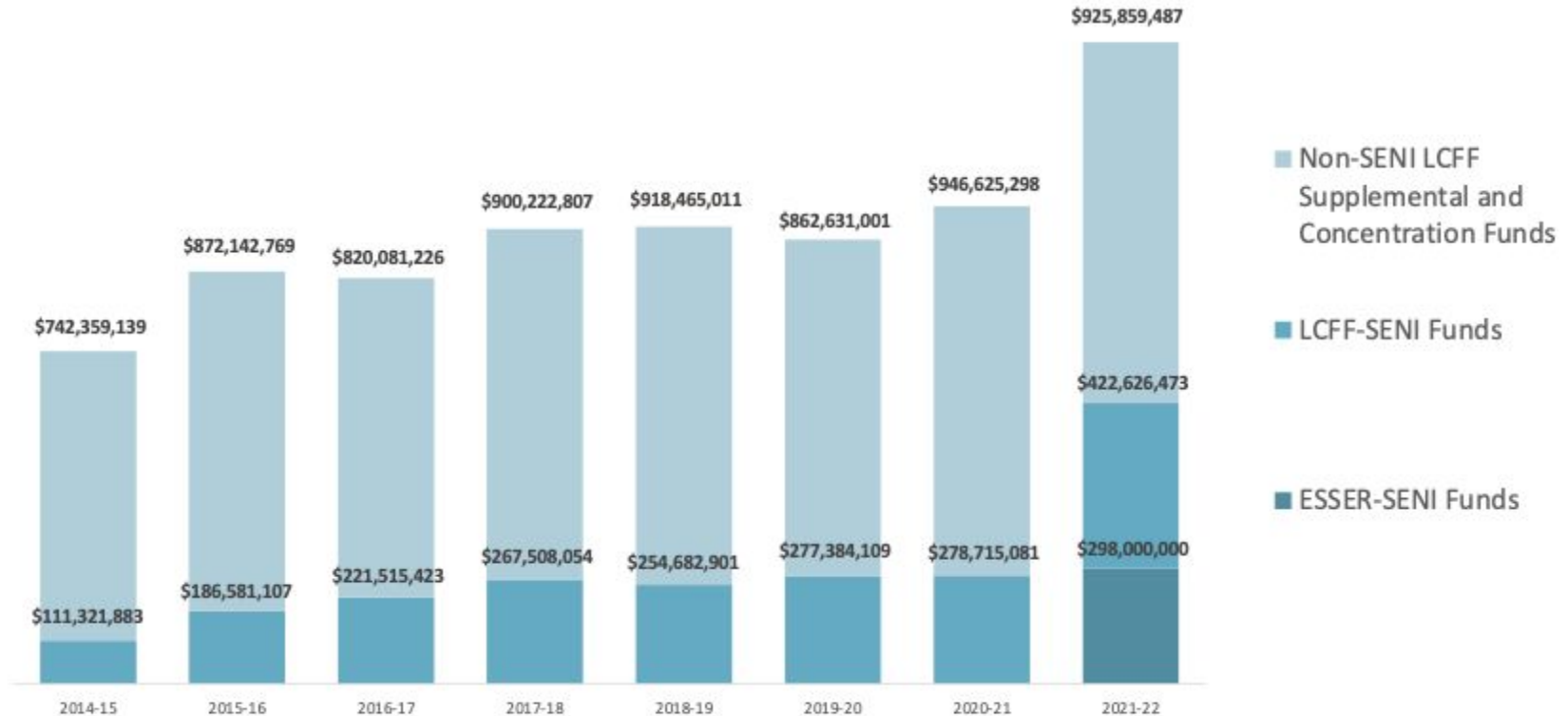
What's included in the LCAP?

¿Qué se incluye en el LCAP?

- For the 2022–23 school year, LAUSD allocated around \$400 million in LCAP funding directly to schools through the Student Equity Needs Index (SENI), a set of academic and community indicators.
- These funds are intended to close equity gaps for our students.
- Para el año escolar 2022–23, LAUSD asigna aproximadamente \$400 millones en fondos del LCAP directamente a las escuelas por medio del Índice de Equidad para las Necesidades Estudiantiles (SENI) el cual es un conjunto de indicadores académicos y de la comunidad.
- Estos fondos tienen como fin cerrar las brechas de rendimiento para nuestros estudiantes.

Growth of SENI, LCAP Funding

Aumento de SENI, Fondos de LCAP



SENI Indicators / Indicadores de SENI	Index Weight / Peso dentro del Índice		
	HS	MS	ES
Percent LCFF Target Student Groups / <i>Porcentaje de estudiantes dentro de grupos específicos de LCFF</i>	17%	17%	17%
Percent English Learners / <i>Porcentaje de aprendices de inglés</i>	4%	4%	4%
Percent Foster Youth / <i>Porcentaje de Juventud en Adopción Temporal</i>	4%	4%	4%
Percent Homeless Youth / <i>Porcentaje de Juventud sin Hogar</i>	4%	4%	4%
Percent Standard English Learners / <i>Porcentaje de aprendices de inglés estándar</i>	4%	4%	4%
Percent Low-Income Students with Disabilities / <i>Porcentaje de estudiantes de bajos ingresos con discapacidades</i>	4%	4%	4%
1st Grade Primary Literacy Test / <i>Prueba de lectoescritura a nivel primario en 1er grado</i>	-	-	36%
Incoming 6th/9th Grade Math State Test / <i>Resultados de los Exámenes de Matemáticas para los estudiantes de 6º/9º que ingresarán</i>	9%	13%	-
Incoming 6th/9th Grade ELA State Test / <i>Resultados de los Exámenes de Lengua y Literatura en inglés para los estudiantes de 6º/9º que ingresarán</i>	9%	13%	-
A-G Completion Rate (High School Only) / <i>Índice de terminación de los cursos A-G (Solamente para preparatoria)</i>	9%	-	-
Chronic Absenteeism / <i>Ausentismo Crónico</i>	9%	9%	9%
Suspension Rates / <i>Índices Suspensión</i>	4%	4%	4%
I-Star Reports / <i>Informes I-Star</i>	4%	4%	4%
Asthma Severity Rate in School Neighborhood / <i>Índice de la severidad del asma en el vecindario de la escuela</i>	4%	4%	4%
Non-Fatal Gunshot Injuries in School Neighborhood / <i>Lesiones por bala no letales en el vecindario de la escuela</i>	4%	4%	4%
COVID Case Rate / <i>Tasa de casos de COVID</i>	5%	5%	5%
COVID Death Rate / <i>Tasa de muertos de COVID</i>	5%	5%	5%

LCFF–SENI Planned Expenditures for 2022–23

Gastos Previstos de LCFF–SENI para el 2022–23



100% Graduation <i>100% Graduación</i>	\$81,956,958
Proficiency for All <i>Competencia para Todos</i>	\$367,956,502
Excellent Attendance <i>Asistencia Excelente</i>	\$57,119,320
Parent, Student, and Community Engagement <i>Participación de los Padres, Estudiantes y Comunidad</i>	\$28,973,961
School Safety and Climate <i>Seguridad y Ambiente Escolar</i>	\$94,456,738

Note: Planned LCFF–SENI Expenditures at time of LCAP Adoption in June 2022.
Nota: Gasto previstos de LCFF–SENI al momento de la aprobación de LCAP en junio de 2022.

Sample School-Level SENI Expenditures Ejemplo de los Gastos de SENI a Nivel Escolar

<p>100% Graduation <i>100% Graduación</i></p>	<ul style="list-style-type: none"> ● College counselors ● Additional Assistant Principals 	<ul style="list-style-type: none"> ● Consejeros universitarios ● Más subdirectores
<p>Proficiency for All <i>Competencia para Todos</i></p>	<ul style="list-style-type: none"> ● Additional site staffing ● Teacher Aides ● Library Aides 	<ul style="list-style-type: none"> ● Más personal en los planteles ● Ayudantes de maestros ● Ayudantes de biblioteca
<p>Excellent Attendance <i>Asistencia Excelente</i></p>	<ul style="list-style-type: none"> ● Pupil Services & Attendance Counselors ● Office Technicians 	<ul style="list-style-type: none"> ● Consejeros de servicios estudiantiles y asistencia ● Oficinistas
<p>Parent, Student, and Community Engagement <i>Participación de los Padres, Estudiantes y Comunidad</i></p>	<ul style="list-style-type: none"> ● Community Representatives ● Parent Resource Liaisons ● Parent Conference Attendance 	<ul style="list-style-type: none"> ● Representantes comunitarios ● Personas de enlace para los recursos de padres ● Asistencia de los padres a conferencias
<p>School Safety and Climate <i>Seguridad y Ambiente Escolar</i></p>	<ul style="list-style-type: none"> ● School Supervision Aides ● Psychiatric Social Workers (PSWs) 	<ul style="list-style-type: none"> ● Ayudantes de supervisión escolar ● Trabajadores sociales en psiquiatría (PSW)

Strategic Plan Alignment

Alineación con el Plan Estratégico



Aligned Timelines / Cronologías Alineadas

**Strategic Plan /
Plan Estratégico**

2022-2026



LCAP

2021-2024

2024-2027

This year, we are partnering with our communities to update the 2021-24 LCAP for the 2023-24 school year and to align the LCAP to the Strategic Plan Pillars.

Este año, nos estamos asociando con nuestras comunidades para actualizar el LCAP 2021-24 para el año escolar 2023-24 y para alinear el LCAP con los Pilares del Plan Estratégico.

2022 (Current) LCAP Goals <i>Metas del LCAP 2022 (Actuales)</i>	PROPOSED 2023 LCAP Goals <i>Metas Propuestas del LCAP 2023</i>	
100% Graduation // <i>100% Graduación</i>	Academic Excellence // Excelencia Académica	 <p data-bbox="1719 259 1908 333">Strategic Plan Pillars</p> <p data-bbox="1719 369 1908 481"><i>Pilares del Plan Estratégico</i></p>
Proficiency for All // <i>Competencia para Todos</i>	Joy and Wellness // Alegría y Bienestar	
Excellent Attendance // <i>Asistencia escolar excelente</i>	Engagement and Collaboration // Compromiso y Colaboración	
Parent, Student, and Community Engagement // <i>Involucración de los padres, los estudiantes y la comunidad</i>	Operational Effectiveness // Eficacia Operativa	
School Safety and Climate // <i>Seguridad y ambiente escolar</i>	Investing in Staff / Invertir en el Personal	
Basic Services // <i>Servicios básicos</i>		 <p data-bbox="1719 743 1908 849">Additional LCAP Focus Goals</p> <p data-bbox="1719 885 1908 1024"><i>Metas adicionales de enfoque en el LCAP</i></p>
English Learner Supports // <i>Apoyos para Aprendices de Inglés</i>	English Learner Supports // <i>Apoyos para Aprendices de Inglés</i>	
Black Student Achievement Plan Implementation // <i>Implementación del Plan para el Rendimiento de los Estudiantes Negros</i>	Black Student Achievement Plan Implementation // <i>Implementación del Plan para el Rendimiento de los Estudiantes Negros</i>	
Mandatory School Accountability // <i>Responsabilidad Escolar Obligatoria</i>	Mandatory School Accountability // <i>Responsabilidad Escolar Obligatoria</i>	

2022 (Current) LCAP Goals <i>Metas del LCAP 2022 (Actuales)</i>	PROPOSED 2023 LCAP Goals <i>Metas Propuestas del LCAP 2023</i>
100% Graduation // <i>100% Graduación</i>	Academic Excellence // <i>Excelencia Académica</i>
<i>Proficiency for All // Competencia para Todos</i>	Joy and Wellness // <i>Alegría y Bienestar</i>
<i>Excellent Attendance // Asistencia escolar excelente</i>	Engagement and Collaboration // <i>Compromiso y Colaboración</i>
<i>Parent, Student, and Community Engagement // Involucración de los padres, los estudiantes y la comunidad</i>	Operational Effectiveness // <i>Eficacia Operativa</i>
<i>School Safety and Climate // Seguridad y ambiente escolar</i>	Investing in Staff / <i>Invertir en el Personal</i>
<i>Basic Services // Servicios básicos</i>	
<i>English Learner Supports // Apoyos para Aprendices de Inglés</i>	<i>English Learner Supports // Apoyos para Aprendices de Inglés</i>
<i>Black Student Achievement Plan Implementation // Implementacion del Plan para el Rendimiento de los Estudiantes Negros</i>	<i>Black Student Achievement Plan Implementation // Implementacion del Plan para el Rendimiento de los Estudiantes Negros</i>
<i>Mandatory School Accountability // Responsabilidad Escolar Obligatoria</i>	<i>Mandatory School Accountability // Responsabilidad Escolar Obligatoria</i>



**2023 LCAP Development and PAC
Engagement in 2022-23**

**Desarrollo de LCAP 2023 y Participación
del PAC en 2022-23**



LCAP Engagement Involucramiento para el LCAP



Every year, the District partners with our communities to develop and update the LCAP.

Anualmente, el Distrito se asocia con nuestras comunidades para desarrollar y actualizar el LCAP.

2014-2017

2017-2020

2020-21

2021-2024

This year, we are updating the 2021-24 LCAP (which was approved by our Board in June 2022).

Este año actualizaremos el LCAP 2021-24 (que fue aprobado por la Junta de educación en junio de 2022).

LCAP Engagement – PAC Feedback

Involucramiento para el LCAP – Participación del PAC



- Our Parent Advisory Committee provides critical input on what our students' needs are and therefore what our District's priorities should be.
- Your voices and perspectives are invaluable to helping our District leadership set **district-wide policy**.
- Our work in PAC meetings is therefore less focused on *individual school-level implementation of these policies*, but instead on **what the policies and supports should be for all schools in LAUSD**.
- Nuestro Comité Asesor de Padres provee aportaciones esenciales sobre las necesidades que tienen los estudiantes y por consiguiente que deberían de ser las prioridades del distrito.
- Sus voces y perspectivas son de mucho valor para ayudar a nuestro liderazgo del distrito a establecer **políticas distritales**.
- Por lo tanto, nuestro trabajo en las reuniones del PAC se enfoca menos en la implementación individual a nivel escolar de estas políticas, pero a su vez, sobre **qué políticas y apoyos deberían de estar en marcha para todas las escuelas en el distrito**.

LCAP Engagement – PAC Feedback

Involucramiento para el LCAP – Participación del PAC



NOW: Pre-Draft
AHORA: Pre-Borrador

Feedback on Team
Presentations
Aportaciones sobre las
presentaciones del equipo

Comments on Draft LCAP
Comentarios del
borrador del LCAP

Today, we will be asking for your input on **which teams you would like to hear presentations from.**

Hoy les pediremos sus aportaciones sobre **a qué equipos les gustaría escuchar.**

During the LAUSD Team Presentations of Draft LCAP content, you will have an opportunity to ask LAUSD Staff questions about our programs

Durante las presentaciones del equipo de LAUSD, sobre el contenido del borrador del LCAP, tendrán la oportunidad de hacer preguntas al personal de LAUSD sobre nuestros programas.

PAC will also develop comments on the Draft LCAP based on the LAUSD Team presentations using ThoughtExchange, which the Superintendent will respond to in writing

Además, el PAC desarrollará comentarios sobre el borrador del LCAP con base en las presentaciones del equipo de LAUSD usando ThoughtExchange, a los cuales el superintendente contestará por escrito.

LCAP Engagement – Why ThoughtExchange

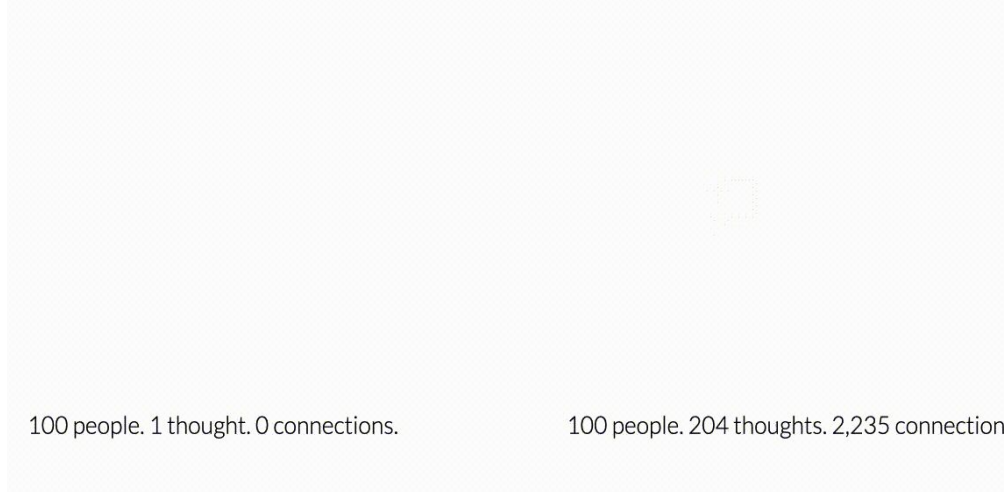
Involucramiento para el LCAP – Por qué ThoughtExchange



A survey is 1 way – leader is hearing from individual participants.

An exchange is collaborative, **prompting participant learning, empathy, creativity, and building collaboration.**

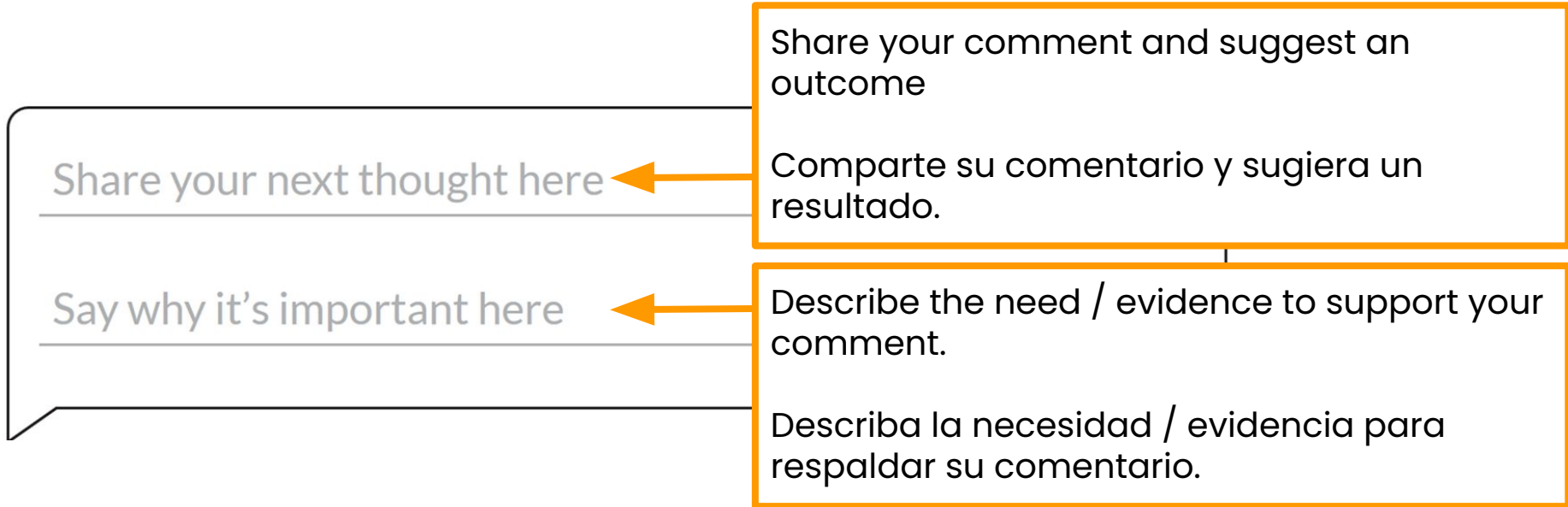
Decentralizing who holds information and creating trust to share information.



Una encuesta es unidireccional: el líder escucha a los participantes individuales.

Un intercambio es colaborativo, **impulsando el aprendizaje de los participantes, la empatía, la creatividad y la creación de colaboración.**

Descentralizar quién tiene la información y generar confianza para compartir información.





SHARE

Thoughts are shared independently and anonymously.

COMPARTIR

Los pensamientos se comparten de forma independiente y anónima.

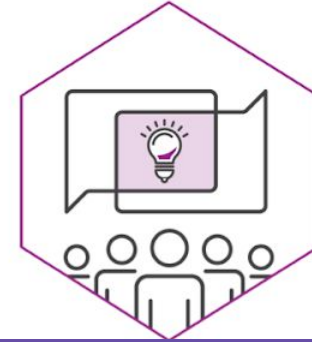


STAR

Thoughts are rated by everyone, without bias.

ESTRELLAS

Los pensamientos son calificados por todos sin prejuicios.



DISCOVER

Actionable insights are revealed in real-time creating buy-in.

DESCUBRA

Las estadísticas procesables se encuentran en tiempo real, lo que genera aceptación.

2022 LCAP Overview

Repaso General de LCAP 2022



100% Graduation
100% Graduación

100% Graduation: Metrics

100% Graduación: Parámetros



- 4-year and 5-year cohort graduation rate
 - Middle school dropout
 - High school dropout
 - A-G completion
 - CTE completion
 - Combined A-G and CTE completion
 - AP pass rate
 - Percent of 11th grade students prepared for college in ELA and Math
- Tasa de graduación para cohorte de cuatro años y 5 años
 - Deserción de la escuela intermedia
 - Deserción de la escuela preparatoria
 - Finalización de A-G
 - Finalización de CTE
 - Finalización combinada de A-G y CTE
 - Tasa de aprobación de AP
 - Porcentaje de estudiantes en el grado 11 preparados para la universidad en las materias de ELA y matemáticas

100% Graduation: Actions

100% Graduación: Acciones

Base- Funded Supports for All Students

Apoyos financiados con fondos básicos para todos los estudiantes

- Options Program
- Summer School Credit Recovery
- Career Technical Education
- Special Education Transition Services

- Programas de opción
- Recuperación de Créditos Académicos en Escuela de Verano
- Educación de Carreras Técnicas
- Servicios transición de educación especial

Increased/ Improved Services for High Needs Students

Ampliación / mejora de servicios para estudiantes con mayores necesidades

- Graduation Readiness Support (A-G Interventions, Diploma Project)
- College Access Program
- College Readiness Support (AP / IB Programs)
- Linked Learning
- SENI Investments in 100% Graduation

- Apoyo con la preparación para la graduación (intervenciones A-G, proyecto del diploma)
- Programa de Acceso para la Universidad
- Apoyo con la Preparación Universitaria (Programas AP/IB)
- Linked Learning
- SENI Inversiones en 100% Graduación

Proficiency for All

Competencia para Todos

Proficiency for All: Metrics

Competencia para Todos: Parámetros



- Smarter Balanced results for ELA (Grades 3, 3-5, 6-8, 11) and Math (Grades 3-5, 6-8, 11)
- California Science test results (Grades 5, 8, 11)
- DIBELS Early Literacy results (Grades Kindergarten, 1, 2)
- Percent of students with disabilities who are in the general education program at least 80% of the day
- Resultados de Smarter Balanced en ELA (Grados 3, 3-5, 6-8, 11) y matemáticas (Grados 3-6, 6-8, 11)
- Resultados de la prueba de Ciencias en California (Grados 5, 8, 11)
- Resultados de DIBELS alfabetización a temprana edad (Grados Kínder, 1, 2)
- Porcentaje de estudiantes con discapacidades que están en en el programa de educación general al menos 80% del día

Proficiency for All: Metrics

Competencia para Todos: Parámetros



- Percent of students whose eligibility for special education services were determined within 60 days of guidelines
- Percent of students with disabilities who receive 100% of services specified in their IEPs
- Implementation of academic standards (purchase and implementation of curriculum)
- Access to a broad course of study
- Porcentaje de estudiantes cuya elegibilidad para los servicios de educación especial fue determinada dentro del plazo de 60 días, de acuerdo a las directrices
- Porcentaje de los estudiantes con discapacidades que recibieron 100% de los servicios especificados en su IEP
- Implementación de los estándares académicos (compra e implementación del plan de estudio)
- Acceso a una gama amplia de estudio

Proficiency for All: Actions

Competencia para Todos: Acciones

Base-Funded Supports for All Students

Apoyos financiados con fondos básicos para todos los estudiantes

- Materials and Textbooks
- Instructional Staff
- Teacher Pipeline Support
- Beginning Teacher Support
- Assessments
- Magnet Schools
- Base-funded Arts Education
- GATE Programs
- Special Education: Base Program
- Special Education: Extended School Year
- Special Education: Intensive Diagnostic Education Centers
- Special Education: Inclusion Services
- Special Education: Special Day Program
- Standard English learner Supports

- Materiales y libros de texto
- Personal instructivo
- Apoyo para el conducto de maestros
- Apoyo para los maestros principiantes
- Evaluaciones
- Escuelas Magnet
- Educación de las artes respaldada con los fondos básicos
- Programas para estudiantes GATE
- Educación Especial: Programa básico
- Educación Especial: Año Escolar Prolongado
- Educación Especial: Centros de educación para el diagnóstico intensivo
- Educación Especial: Servicios de inclusión
- Educación Especial: Programa diurno especial
- Apoyos para Aprendices de Inglés estandar

Proficiency for All: Actions

Competencia para Todos: Acciones

**Increased/
Improved
Services for
High Needs
Students**

**Servicios
ampliados/
mejorados
para
estudiantes
con mayores
necesidades.**

- Division of Instruction Supports
- Local District Supports
- Class Size Reduction and School Staffing
- Instructional Technology
- Supplemental Arts Education
- Early Education
- Elementary Literacy Support & Primary Promise
- Secondary Literacy Support
- School Staffing Equity Grant
- SENI Investments in Proficiency for All

- Apoyos de la División de Instrucción
- Apoyos del Distrito Local
- Reducción del tamaño de las clases y contratación de personal escolar
- Tecnología para la enseñanza
- Educación suplementaria de las artes
- Educación Preescolar
- Apoyo con el apoyo de lectoescritura nivel primaria y la Promesa Primaria
- Apoyo con la lectura y escritura a nivel secundario
- Subvención de equidad para la dotación escolar
- Inversiones de SENI Inversiones en Competencia para Todos

Excellent Attendance
Asistencia escolar excelente

Excellent Attendance: Metrics

Asistencia escolar excelente: Parámetros



- Students with excellent attendance
- Staff with excellent attendance
- Chronic absenteeism (state calculation: 90% or lower; Grades K-8)
- Chronic absenteeism (District calculation: 91% or lower; Grades K-5, 6-8, 9-12)
- Estudiantes con asistencia excelente
- Personal con asistencia excelente
- Ausentismo crónico (cálculo del estado: 90% o menos; Grados K-8)
- Ausentismo crónico (cálculo del distrito: 91% o menos; Grados K-5, 6-8, 9-12)

Excellent Attendance: Actions

Asistencia escolar excelente: Acciones

Base- Funded Supports for All Students

Apoyos financiados con fondos básicos para todos los estudiantes

- Student Health Services
- Student Athletics Programs
- Base-Funded After School Programs
- Community Schools

- Servicios de Salud Estudiantil
- Programas de deportes estudiantiles
- Programas después de clases respaldados con fondos básicos
- Escuelas Comunitarias

Increased/ Improved Services for High Needs Students

Ampliación / mejora de servicios para estudiantes con mayores necesidades

- Supplemental Health Services
- Supplemental After School Programs
- SEPA Centers
- Family Source System
- Attendance Interventions
- SSS Program for Foster and Homeless Youth
- SENI Investments in 100% Attendance

- Servicios Suplementarios de Salud
- Programas suplementarios después del horario escolar
- Centro SEPA
- Sistema de FamilySource
- Intervenciones de asistencia escolar
- Programa SSS para jóvenes en adopción temporal y sin hogar
- Inversiones de SENI en 100% Asistencia Escolar

**Parent, Student, and
Community Engagement
Involucración de los padres, los
estudiantes y la comunidad**

Parent, Student, and Community Engagement: Metrics

Involucración de los padres, los estudiantes y la comunidad: Parámetros



- Parent inclusion in decision-making about students' education (School Experience Survey)
- Availability of information about parent workshops and school programs (School Experience Survey)
- Availability of instructional resources to help parents support their students' education (School Experience Survey)
- Accessibility of written and verbal information for parents (School Experience Survey)
- Incluir a los padres en la toma de decisiones sobre la educación de sus hijos (Encuesta de la Experiencia Escolar)
- Disponibilidad de información sobre los talleres para padres y programas escolares (Encuesta de la Experiencia Escolar)
- Disponibilidad de los recursos de instrucción para ayudar a los padres, apoyar la educación de sus hijos (Encuesta de la Experiencia Escolar)
- Acceso para los padres a información escrita y verbal (Encuesta de la Experiencia Escolar)

Parent, Student, and Community Engagement: Actions

Involucración de los padres, los estudiantes y la comunidad: Acciones



Base-Funded Supports for All Students

Apoyos financiados con fondos básicos para todos los estudiantes

- Parent Engagement
- Translation Services

- Involucración de los padres
- Servicios de Interpretación

Increased/Improved Services for High Needs Students

Ampliación / mejora de servicios para estudiantes con mayores necesidades

- LCAP Engagement
- Student Empowerment
- SENI Investments in Engagement and Collaboration

- Participación en relación al LCAP
- Empoderamiento Estudiantil
- Inversiones de SENI en Compromiso y Colaboración

School Safety and Climate

Seguridad y ambiente escolar

School Safety and Climate: Metrics

Seguridad y ambiente escolar: Parámetros



- Suspension rate
- Instructional days lost to suspension
- Expulsion rate
- Student, parent, and staff perceptions of school safety (School Experience Survey)
- Student, parent, and staff perceptions of school climate and connectedness (School Experience Survey)
- Tasa de suspensión
- Días de instrucción perdidos debido a suspensión
- Tasa de expulsión
- Opiniones de los estudiantes, padres y personal sobre la seguridad escolar (Encuesta de la Experiencia Escolar)
- Opiniones de los estudiantes, padres y personal sobre el ambiente escolar y sentido de conexión (Encuesta de la Experiencia Escolar)

School Safety and Climate: Actions

Seguridad y ambiente escolar: Acciones

<p>Base- Funded Supports for All Students</p> <p>Apoyos financiados con fondos básicos para todos los estudiantes</p>	<ul style="list-style-type: none">• School Safety and Police• Base-Funded School Climate Support Staff	<ul style="list-style-type: none">• Seguridad Escolar y Policía• Personal de apoyo para el ambiente escolar respaldado con fondos básicos
<p>Increased/ Improved Services for High Needs Students</p> <p>Ampliación / mejora de servicios para estudiantes con mayores necesidades</p>	<ul style="list-style-type: none">• Supplemental School Climate Support Staff• Mental Health and Student Supports• Positive Behavior Interventions• SENI Investments in School Safety & Climate	<ul style="list-style-type: none">• Personal de apoyo para el ambiente escolar respaldado con los fondos suplementarios• Apoyos de salud mental y estudiantes• Intervención para la Conducta Positiva Escolar• Inversiones de SENI para la seguridad y ambiente escolar

Basic Services
Servicios básicos

Basic Services: Metrics

Servicios básicos: Parámetros



- Facilities in good repair
- Percent of schools providing students with standards-based instructional materials
- Percent of teachers who are appropriately credentialed for the students they are assigned to teach
- Percent of classroom teachers (early education - Grade 12) who have final Educator Development and Support: Teacher (EDST) performance evaluation by the end of the school year
- Instalaciones en buenas condiciones
- Porcentaje de escuelas que proporcionan a los estudiantes materiales de instrucción basados en los estándares
- Porcentaje de maestros que tienen las autorizaciones apropiadas para los estudiantes a los que son asignados para impartir instrucción
- Porcentaje de maestros de salón de clase (educación temprana a grado 12) que tienen una evaluación final del desarrollo y apoyo del educador: maestros para el final del año escolar

Basic Services: Actions

Servicios básicos : Acciones

Base-Funded Supports for All Students

Apoyos financiados con fondos básicos para todos los estudiantes

- Facilities
- Staffing (Non-Instructional)
- Technology
- Operations
- Special Education: Transportation

- Instalaciones
- Personal (no educativo)
- Tecnología
- Funcionamiento
- Educación Especial: Transporte

English Learner Supports

Apoyos para Aprendices de

Inglés

English Learner Supports: Metrics

Apoyos para Aprendices de Inglés: Parámetros



- English Learner reclassification rate (Grades TK-5, 6-8, 9-12, Overall)
- English Learners who reclassify by Grade 5
- English Learners who progress in English proficiency (based on ELPI levels)
- English Learners meeting Level 4 on the Summative ELPAC
- English Learner performance on all other LCAP student metrics
- Tasa de reclasificación de los aprendices de inglés (Grados TK-5, 6-8, 9-12, Global)
- Aprendices de inglés que reclasifican para el grado 5
- Aprendices de inglés quienes progresan en el dominio del inglés (basándose en los niveles de ELPI)
- Aprendices de inglés que cumplen con el nivel cuatro en ELPAC sumativa
- Rendimiento de los aprendices de inglés en todos los otros parámetros estudiantiles de LCAP

English Learner Supports: Actions

Apoyos para Aprendices de Inglés: Acciones

Base-Funded Supports for All Students

Apoyos financiados con fondos básicos para todos los estudiantes

- Dual Language Education

- Educación de lenguaje dual

Increased/Improved Services for High Needs Students

Ampliación / mejora de servicios para estudiantes con mayores necesidades

- English Learner Services (Grades ETK-12)
- International Newcomer Supports
- Probable Long-Term English Learner Supports
- Long-Term English Learner Interventions

- Servicios para aprendices de inglés (Grados ETK-12)
- Apoyos para recién llegados internacionales
- Apoyos para potenciales aprendices de inglés a largo plazo
- Intervenciones para aprendices de inglés a largo plazo

BSAP Implementation

Implementacion del Plan para el Rendimiento de los Estudiantes Negros

BSAP Implementation: Metrics

Implementacion del Plan para el Rendimiento de los Estudiantes Negros: Parámetros



The following metrics are reported for all Black Students in LAUSD, Students in BSAP Cohort 1 Schools, and Students in BSAP Cohort 2 Schools:

- Attendance rate
- Chronic absenteeism rate (District calculation: 91% or lower; Grades K-5, 6-8, 9-12)
- Suspension rate
- Instructional days lost to suspension
- DIBELS Early Literacy results (Grades Kindergarten, 1, 2)
- Smarter Balanced results for ELA and Math (Grades 3-5, 6-8, 11)

Los siguientes parámetros se reportan para todos los estudiantes negros en el distrito, los estudiantes en la Cohorte 1 de escuelas BSAP y en la Cohorte 2 de escuelas BSAP :

- Tasa de asistencia
- Tasa de ausentismo crónico (cálculo del distrito: 91% or menos; Grados K-5, 6-8, 9-12)
- Tasa de suspensión
- Días de instrucción perdidos debido a la suspensión
- Resultados de DIBELS para alfabetización temprana (Grados kínder, 1, 2)
- Resultados de Smarter Balanced para ELA y matemáticas (Grados 3-5, 6-8, 11)

BSAP Implementation: Metrics

Implementación del Plan para el Rendimiento de los Estudiantes Negros: Parámetros

The following metrics are reported for all Black Students in LAUSD, Students in BSAP Cohort 1 Schools, and Students in BSAP Cohort 2 Schools:

- AP Pass rate
- A-G Completion rate
- 4-year and 5-year cohort graduation rate

Los siguientes parámetros se reportan para todos los estudiantes negros en LAUSD, los estudiantes en la cohorte 1 de escuelas BSAP y los estudiantes en la cohorte 2 de escuelas BSAP:

- Tasa de aprobación AP
- Tasa de finalización de A-G
- Tasa de graduación de la cohorte de 4 años y 5 años

BSAP Implementation: Actions

Implementacion del Plan para el Rendimiento de los Estudiantes Negros: Acciones

Base-Funded Supports for All Black Students

Apoyos financiados con fondos básicos para todos los estudiantes negros

- Academic Supports for Black Students
- BSAP Community Partnerships
- African-American Studies
- BSAP School Climate & Wellness Personnel Support
- Community Safety Pilots
- Apoyos académicos para estudiantes negros
- Asociaciones de la Comunidad BSAP
- Estudios afroamericanos
- Apoyo BSAP para el ambiente escolar y personal de bienestar
- Pilotos de seguridad comunitaria

Mandatory School Accountability

Responsabilidad Escolar Obligatoria

Background: Mandatory School Accountability

Antecedentes: Responsabilidad Escolar Obligatoria



Based on the 2021 State Budget, the LCAP now requires a separate goal focused on addressing disparities in performance at certain schools compared to the District.

Some important context:

- Based on **old data** - most recent year of data used for identification was 2018-19
- Not a list of the lowest-performing schools in the state - both the rules of the Dashboard indicators and the rules about the comparison between the District and school data excluded many schools across the state

Basado en el presupuesto estatal 2021, el LCAP ahora requiere una meta separada que se enfoca en abordar las desigualdades en el rendimiento en ciertas escuelas en comparación al distrito.

Importante contexto:

- Basado en **previos datos**, el año más reciente de datos utilizado para identificación fue 2018-19
- No es una lista de las escuelas con el más bajo rendimiento en el estado - tanto las normas de los indicadores del tablero como las normas sobre la comparación entre el distrito y datos escolares excluyen a muchas escuelas en todo el estado

Background: Mandatory School Accountability

Antecedentes: Responsabilidad Escolar Obligatoria



In LAUSD, four high schools were identified, based on performance on ELA, Math, College/Career Indicator, Graduation Rate, and Suspension rate:

- Alonzo Community Day School
- Contreras Learning Center - School of Social Justice
- Crenshaw Science, Technology, Engineering, Math and Medicine Magnet
- Dorsey Senior High School

En LAUSD, cuatro preparatorias fueron identificadas basado en el desempeño en ELA, matemáticas, indicador de universidades/carreras, tasa de graduación y tasa de suspensión:

- Alonzo Community Day School
- Contreras Learning Center - School of Social Justice
- Crenshaw Science, Technology, Engineering, Math and Medicine Magnet
- Dorsey Senior High School

Mandatory School Accountability: Metrics

Responsabilidad Escolar Obligatoria: Parámetros



The following metrics relevant to these schools' identification will be tracked within the LCAP for all four schools:

- Smarter Balanced Results in ELA and Math
- Graduation Rate
- A-G Completion Rate
- CTE Completion Rate

Se les dará seguimiento dentro del LCAP a los siguientes indicadores que son relevantes a la identificación para las cuatro escuelas:

- Resultados de Smarter Balanced en ELA y Matemáticas
- Tasa de graduación
- Tasa de finalización de A-G
- Tasa de finalización de CTE

Mandatory School Accountability

Responsabilidad Escolar Obligatoria: Acciones



Base-Funded Supports

Apoyos financiados con fondos básicos

- District-Level Supports for Identified Schools
- Local District Supports for Identified Schools
- Community of Schools Supports for Identified Schools
- School-Level Strategies to Address Identified Indicators

- Apoyos a nivel distrito para escuelas identificadas
- Apoyos a nivel, distrito local para escuelas identificadas
- Apoyos de las Comunidades de escuelas para escuelas identificadas
- Estrategias a nivel escolar para abordar los indicadores identificados

Mandatory School Accountability: Engagement Responsabilidad Escolar Obligatoria: Involucración



Note that PAC will not be providing feedback on this goal, as PAC's focus is on **district-wide policies and programs**, rather than the individual programs and strategies of four schools.

These schools will each be engaging with their own communities and families on these topic areas throughout the year.

Tengan en cuenta que el PAC no proporcionará aportación sobre esta meta, ya que el enfoque del PAC es sobre las **políticas y programas a nivel distrito** en vez de los programas y estrategias en particular para las cuatro escuelas.

Cada una de estas escuelas, incluirá a sus propias comunidades y familias sobre estas áreas a lo largo del año.

Looking Ahead and PAC Feedback on Requested Team Presentations

**Dar un vistazo hacia el futuro y
aportaciones del PAC sobre las
presentaciones solicitadas de los equipos**



PAC Engagement and LCAP Development Timeline

Involucración del PAC y Cronología para el Desarrollo del LCAP



	November 10 10 de noviembre	December 1 1 de diciembre	December 15 15 de diciembre	January 19 19 de enero	February 2 2 de febrero	February 16 16 de febrero
<p>LCAP Overview and Feedback on Requested Team Presentations</p> <p>Repaso de LCAP y Aportaciones sobre las presentación solicitadas a los equipos</p>	<p>Requested Team Presentations for 100% Graduation & Proficiency for All (<i>2022 LCAP Goals 1 and 2</i>)</p> <p>Presentaciones solicitadas a los equipos para 100% graduación y Competencia para todos (<i>metas 1 y 2 de LCAP 2022</i>)</p>	<p>Q&A and Comment Development for 100% Graduation and Proficiency for All</p> <p>Preguntas y Respuestas y Desarrollo de Comentarios para 100% Graduación & Competencia Para Todos</p>	<p>Team Presentations for English Learner Supports and Black Student Achievement Plan Implementation (<i>2022 LCAP Goals 7 and 8</i>)</p> <p>Presentaciones de equipos para Apoyos para Aprendices de Inglés y Implementación del Plan para el Rendimiento de los Estudiantes Negros (<i>Metas 7 y 8 del 2022 LCAP</i>)</p>	<p>Q&A and Comment Development for English Learner Supports and Black Student Achievement Plan Implementation</p> <p>Preguntas y Respuestas y Desarrollo de Comentarios para Apoyos para Aprendices de Inglés y Implementación del Plan para el Rendimiento de los Estudiantes Negros</p>	<p>Requested Team Presentations for Excellent Attendance & School Safety and Climate (<i>2022 LCAP Goals 3 and 5</i>)</p> <p>Presentaciones solicitadas a los equipos para Asistencia y Seguridad y Ambiente Escolar (<i>metas 3 y 5 de LCAP 2022</i>)</p>	

PAC Engagement and LCAP Development Timeline

Involucración del PAC y Cronología para el Desarrollo del LCAP



<p>March 2 2 de marzo</p>	<p>March 16 16 de marzo</p>	<p>April 13 13 de abril</p>	<p>April 27 27 de abril</p>	<p>May 11 11 de mayo</p>	<p>May 25 25 de mayo</p>
<p>Q&A and Comment Development for Excellent Attendance & School Safety and Climate</p> <p>Preguntas y Respuestas y Desarrollo de Comentarios para Asistencia escolar excelente & Seguridad y ambiente escolar</p>	<p>Requested Team Presentations for Parent, Student, and Community Engagement & Basic Services (2022 LCAP Goals 4 and 6)</p> <p>Presentaciones solicitadas a los equipos para Involucración de los Padres, Estudiantes y Comunidad y Servicios básicos (metas 4 y 6 de LCAP 2022)</p>	<p>Q&A and Comment Development for Parent, Student, and Community Engagement & Basic Services</p> <p>Preguntas y Respuestas y Desarrollo de Comentarios para Involucración de los padres, los estudiantes y la comunidad & Servicios básicos</p>	<p>Finalize PAC comments for submission</p> <p>Finalizar los comentarios del PAC para entregarlos</p>	<p>Additional PAC Business</p> <p>Asuntos adicionales del PAC</p>	<p>Superintendent Responses to comments</p> <p>Respuestas del superintendente a los comentarios</p>

LCAP Engagement – PAC Feedback

Involucramiento para el LCAP – Participación del PAC



NOW: Pre-Draft **AHORA:** Pre-Borrador

Today, we will be asking for your input on **which teams you would like to hear presentations from.**

Hoy les pediremos sus aportaciones sobre **a qué equipos les gustaría ver dar presentaciones.**

Feedback on Team Presentations Aportaciones sobre las presentaciones del equipo

During the LAUSD Team Presentations of Draft LCAP content, you will have an opportunity to ask LAUSD Staff questions about our programs

Durante las presentaciones del equipo de LAUSD sobre el contenido del borrador del LCAP tendrán la oportunidad de hacer preguntas al personal del distrito sobre nuestros programas.

Comments on Draft LCAP Comentarios del borrador del LCAP

PAC will also develop comments on the Draft LCAP based on the LAUSD Team presentations using ThoughtExchange, which the Superintendent will respond to in writing

El Comité también desarrollará comentarios sobre el borrador del plan, basado en las presentaciones del equipo de LAUSD utilizando la plataforma de ThoughtExchange a los cuales el superintendente contestará en escrito por escrito.

LCAP Engagement – PAC Feedback

Involucramiento para el LCAP – Participación del PAC



Please complete this Google survey by **noon on Monday, November 14th** to identify which teams will be invited to present their programs in future meetings:

<https://tinyurl.com/PAC-LCAP-Topics-2022-23>

**Note that all teams will be present for Q&A and Comment Development sessions.*

Complete esta encuesta de Google antes del **mediodía del lunes 14 de noviembre**, para identificar a qué equipos invitaremos para presentar sus programas en reuniones futuras:

<https://tinyurl.com/PAC-LCAP-Topics-2022-23>

**Tenga en mente que todos los equipos estarán presentes para preguntas y respuestas y sesiones de desarrollo de comentarios.*

**Thank you for your partnership –
we look forward to collaborating
with you this year!**

**¡Gracias por su alianza y
esperamos con interés
colaborar con ustedes este año!**

