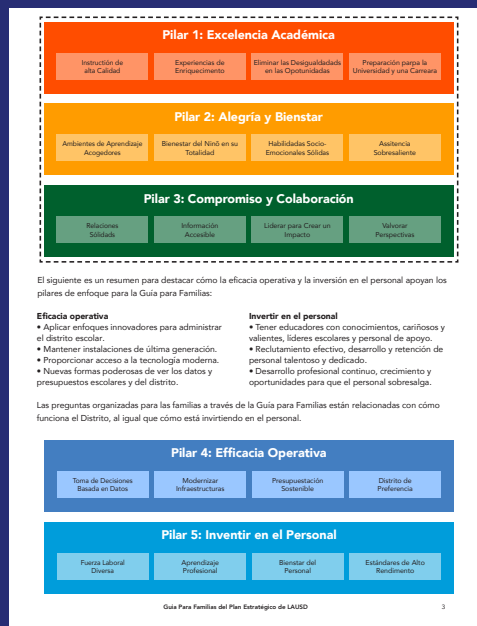




# LAUSD UNIFIED

# Guía para las Familias del Plan Estratégico de LAUSD

La Guía para las Familias es una herramienta práctica para ayudar a los padres a comprender los pilares clave del Plan Estratégico. Esta guía prepara a los padres para participar en conversaciones poderosas con los líderes escolares y del Distrito para garantizar que las escuelas cumplan con las metas de los estudiantes. Para lograr las ambiciosas metas académicas y socioemocionales establecidas en el Plan Estratégico. Se deben hacer partícipes a los padres como socios.



Explore la Guía para las Familias del Plan Estratégico de LAUSD en <https://bit.ly/ips-FamilyGuide>