



Comité Asesor Comunitario
Oficina para la Participación de Estudiantes, Familias y Comunidad
Miércoles, 18 de marzo de 2026

Saludos, miembros del Comité Asesor Comunitario,

Gracias por su continua dedicación y participación activa. El mes pasado, tuvimos la oportunidad de aprender qué es la función ejecutiva y por qué desempeña un papel fundamental en el aprendizaje y el comportamiento, e identificamos los desafíos comunes de las funciones ejecutivas que enfrentan los estudiantes con IEP, incluidos aquellos con dificultades de aprendizaje o autismo. Agradecemos su continuo compromiso mientras continuamos desarrollando este conocimiento juntos. Les recordamos que todas **las escuelas estarán cerradas el viernes 27 de marzo** en conmemoración del Día de César E. Chávez, y las vacaciones de primavera serán del **30 de marzo al 3 de abril**.

De la concienciación a la acción: Taller para Padres de SSC y ELAC: Este taller virtual ayuda a los padres a pasar de aprender sobre SSC y ELAC a tomar decisiones informadas. Este taller virtual le guiará a través de responsabilidades y estrategias para participar de forma eficaz. Seas o no miembro del comité, se ira con conocimiento y pasos prácticos para influir en las decisiones en el colegio de su hijo. **Grabaciones: [Inglés](#) | [Español](#)**

La Encuesta de Experiencia Escolar (SES) es una encuesta anual que se administra en primavera a todas las escuelas del LAUSD. Los resultados de la encuesta proporcionan a las escuelas una retroalimentación importante de profesores, personal, estudiantes y padres. El SES proporciona información valiosa a los interesados sobre la escuela LAUSD. Desarrollado con la colaboración de padres, profesores, sindicatos y organizaciones comunitarias, el SES documenta las percepciones de padres, personal y alumnos de 4º a 12º curso sobre sus experiencias en su escuela. **Fechas SES 2025–2026:**

Padres: 2 de febrero a 27 de marzo de 2026; Estudiantes y personal: del 16 de febrero al 27 de marzo de 2026.

Elecciones del CAC para el mandato 2026–2028 que tendrán lugar en marzo:

La División de Educación Especial y la Oficina de Participación Estudiantil, Familiar y Comunitaria han estado llevando a cabo elecciones del Comité Asesor Comunitario para el mandato 2026–2028 en el mes de marzo. Las elecciones se han celebrado por región y por categoría. Las elecciones para padres y la comunidad se celebrarán en formato virtual vía Zoom, con soporte tecnológico presencial para quienes necesiten acceso a un dispositivo o a internet. Para los volantes por categoría y región con

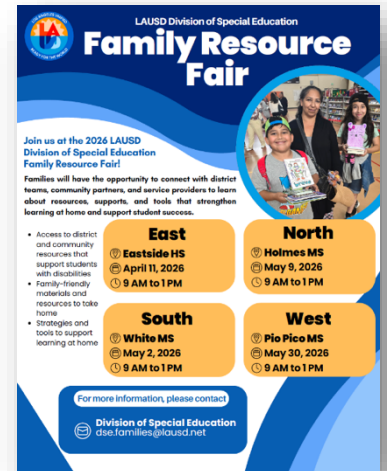
Community Advisory Committee Election Dates for the 2026–2028 Term Elecciones del Comité Asesor Comunitario para el Término de 2026–2028					
Date/Fecha	Time/Hora	Category and Voting Area* Categoría y Área de Votación*	Event Information/Información del Evento	Event Location/Lugar del Evento	Event Contact/Contacto del Evento
Monday, March 2, 2026 Lunes, 2 de marzo, 2026	4pm-7pm	Region South Coast of Student with Disability & Representative of All Students Padre de Estudiantes con Necesidades Especiales y Representante de Todos	Meeting 1/1 of the 2026-2028 CAC Election Reunión 1/1 de las Elecciones del CAC 2026-2028	LAUSD Board Support Site 1000 Wilshire Blvd., Suite 2000, Los Angeles, CA 90017	LAUSD Board Support Site 1000 Wilshire Blvd., Suite 2000, Los Angeles, CA 90017
Monday, March 2, 2026 Lunes, 2 de marzo, 2026	4pm-7pm	Virtual Assembly of Student with Disability & All Students Reunión de Estudiantes con Necesidades Especiales y de la Asamblea de Todos	Meeting 1/2 of the 2026-2028 CAC Election Reunión 1/2 de las Elecciones del CAC 2026-2028	LAUSD Board Support Site 1000 Wilshire Blvd., Suite 2000, Los Angeles, CA 90017	LAUSD Board Support Site 1000 Wilshire Blvd., Suite 2000, Los Angeles, CA 90017
Monday, March 2, 2026 Lunes, 2 de marzo, 2026	4pm-7pm	Region South Coast of Student with Disability & Representative of All Students Padre de Estudiantes con Necesidades Especiales y Representante de Todos	Meeting 1/3 of the 2026-2028 CAC Election Reunión 1/3 de las Elecciones del CAC 2026-2028	LAUSD Board Support Site 1000 Wilshire Blvd., Suite 2000, Los Angeles, CA 90017	LAUSD Board Support Site 1000 Wilshire Blvd., Suite 2000, Los Angeles, CA 90017
Monday, March 2, 2026 Lunes, 2 de marzo, 2026	4pm-7pm	Region South Coast of Student with Disability & Representative of All Students Padre de Estudiantes con Necesidades Especiales y Representante de Todos	Meeting 1/4 of the 2026-2028 CAC Election Reunión 1/4 de las Elecciones del CAC 2026-2028	LAUSD Board Support Site 1000 Wilshire Blvd., Suite 2000, Los Angeles, CA 90017	LAUSD Board Support Site 1000 Wilshire Blvd., Suite 2000, Los Angeles, CA 90017
Monday, March 2, 2026 Lunes, 2 de marzo, 2026	4pm-7pm	Region South Coast of Student with Disability & Representative of All Students Padre de Estudiantes con Necesidades Especiales y Representante de Todos	Meeting 1/5 of the 2026-2028 CAC Election Reunión 1/5 de las Elecciones del CAC 2026-2028	LAUSD Board Support Site 1000 Wilshire Blvd., Suite 2000, Los Angeles, CA 90017	LAUSD Board Support Site 1000 Wilshire Blvd., Suite 2000, Los Angeles, CA 90017
Monday, March 2, 2026 Lunes, 2 de marzo, 2026	4pm-7pm	Region South Coast of Student with Disability & Representative of All Students Padre de Estudiantes con Necesidades Especiales y Representante de Todos	Meeting 1/6 of the 2026-2028 CAC Election Reunión 1/6 de las Elecciones del CAC 2026-2028	LAUSD Board Support Site 1000 Wilshire Blvd., Suite 2000, Los Angeles, CA 90017	LAUSD Board Support Site 1000 Wilshire Blvd., Suite 2000, Los Angeles, CA 90017
Monday, March 2, 2026 Lunes, 2 de marzo, 2026	4pm-7pm	Region South Coast of Student with Disability & Representative of All Students Padre de Estudiantes con Necesidades Especiales y Representante de Todos	Meeting 1/7 of the 2026-2028 CAC Election Reunión 1/7 de las Elecciones del CAC 2026-2028	LAUSD Board Support Site 1000 Wilshire Blvd., Suite 2000, Los Angeles, CA 90017	LAUSD Board Support Site 1000 Wilshire Blvd., Suite 2000, Los Angeles, CA 90017
Monday, March 2, 2026 Lunes, 2 de marzo, 2026	4pm-7pm	Region South Coast of Student with Disability & Representative of All Students Padre de Estudiantes con Necesidades Especiales y Representante de Todos	Meeting 1/8 of the 2026-2028 CAC Election Reunión 1/8 de las Elecciones del CAC 2026-2028	LAUSD Board Support Site 1000 Wilshire Blvd., Suite 2000, Los Angeles, CA 90017	LAUSD Board Support Site 1000 Wilshire Blvd., Suite 2000, Los Angeles, CA 90017
Monday, March 2, 2026 Lunes, 2 de marzo, 2026	4pm-7pm	Region South Coast of Student with Disability & Representative of All Students Padre de Estudiantes con Necesidades Especiales y Representante de Todos	Meeting 1/9 of the 2026-2028 CAC Election Reunión 1/9 de las Elecciones del CAC 2026-2028	LAUSD Board Support Site 1000 Wilshire Blvd., Suite 2000, Los Angeles, CA 90017	LAUSD Board Support Site 1000 Wilshire Blvd., Suite 2000, Los Angeles, CA 90017
Monday, March 2, 2026 Lunes, 2 de marzo, 2026	4pm-7pm	Region South Coast of Student with Disability & Representative of All Students Padre de Estudiantes con Necesidades Especiales y Representante de Todos	Meeting 1/10 of the 2026-2028 CAC Election Reunión 1/10 de las Elecciones del CAC 2026-2028	LAUSD Board Support Site 1000 Wilshire Blvd., Suite 2000, Los Angeles, CA 90017	LAUSD Board Support Site 1000 Wilshire Blvd., Suite 2000, Los Angeles, CA 90017
Monday, March 2, 2026 Lunes, 2 de marzo, 2026	4pm-7pm	Region South Coast of Student with Disability & Representative of All Students Padre de Estudiantes con Necesidades Especiales y Representante de Todos	Meeting 1/11 of the 2026-2028 CAC Election Reunión 1/11 de las Elecciones del CAC 2026-2028	LAUSD Board Support Site 1000 Wilshire Blvd., Suite 2000, Los Angeles, CA 90017	LAUSD Board Support Site 1000 Wilshire Blvd., Suite 2000, Los Angeles, CA 90017
Monday, March 2, 2026 Lunes, 2 de marzo, 2026	4pm-7pm	Region South Coast of Student with Disability & Representative of All Students Padre de Estudiantes con Necesidades Especiales y Representante de Todos	Meeting 1/12 of the 2026-2028 CAC Election Reunión 1/12 de las Elecciones del CAC 2026-2028	LAUSD Board Support Site 1000 Wilshire Blvd., Suite 2000, Los Angeles, CA 90017	LAUSD Board Support Site 1000 Wilshire Blvd., Suite 2000, Los Angeles, CA 90017
Monday, March 2, 2026 Lunes, 2 de marzo, 2026	4pm-7pm	Region South Coast of Student with Disability & Representative of All Students Padre de Estudiantes con Necesidades Especiales y Representante de Todos	Meeting 1/13 of the 2026-2028 CAC Election Reunión 1/13 de las Elecciones del CAC 2026-2028	LAUSD Board Support Site 1000 Wilshire Blvd., Suite 2000, Los Angeles, CA 90017	LAUSD Board Support Site 1000 Wilshire Blvd., Suite 2000, Los Angeles, CA 90017
Monday, March 2, 2026 Lunes, 2 de marzo, 2026	4pm-7pm	Region South Coast of Student with Disability & Representative of All Students Padre de Estudiantes con Necesidades Especiales y Representante de Todos	Meeting 1/14 of the 2026-2028 CAC Election Reunión 1/14 de las Elecciones del CAC 2026-2028	LAUSD Board Support Site 1000 Wilshire Blvd., Suite 2000, Los Angeles, CA 90017	LAUSD Board Support Site 1000 Wilshire Blvd., Suite 2000, Los Angeles, CA 90017
Monday, March 2, 2026 Lunes, 2 de marzo, 2026	4pm-7pm	Region South Coast of Student with Disability & Representative of All Students Padre de Estudiantes con Necesidades Especiales y Representante de Todos	Meeting 1/15 of the 2026-2028 CAC Election Reunión 1/15 de las Elecciones del CAC 2026-2028	LAUSD Board Support Site 1000 Wilshire Blvd., Suite 2000, Los Angeles, CA 90017	LAUSD Board Support Site 1000 Wilshire Blvd., Suite 2000, Los Angeles, CA 90017
Monday, March 2, 2026 Lunes, 2 de marzo, 2026	4pm-7pm	Region South Coast of Student with Disability & Representative of All Students Padre de Estudiantes con Necesidades Especiales y Representante de Todos	Meeting 1/16 of the 2026-2028 CAC Election Reunión 1/16 de las Elecciones del CAC 2026-2028	LAUSD Board Support Site 1000 Wilshire Blvd., Suite 2000, Los Angeles, CA 90017	LAUSD Board Support Site 1000 Wilshire Blvd., Suite 2000, Los Angeles, CA 90017
Monday, March 2, 2026 Lunes, 2 de marzo, 2026	4pm-7pm	Region South Coast of Student with Disability & Representative of All Students Padre de Estudiantes con Necesidades Especiales y Representante de Todos	Meeting 1/17 of the 2026-2028 CAC Election Reunión 1/17 de las Elecciones del CAC 2026-2028	LAUSD Board Support Site 1000 Wilshire Blvd., Suite 2000, Los Angeles, CA 90017	LAUSD Board Support Site 1000 Wilshire Blvd., Suite 2000, Los Angeles, CA 90017
Monday, March 2, 2026 Lunes, 2 de marzo, 2026	4pm-7pm	Region South Coast of Student with Disability & Representative of All Students Padre de Estudiantes con Necesidades Especiales y Representante de Todos	Meeting 1/18 of the 2026-2028 CAC Election Reunión 1/18 de las Elecciones del CAC 2026-2028	LAUSD Board Support Site 1000 Wilshire Blvd., Suite 2000, Los Angeles, CA 90017	LAUSD Board Support Site 1000 Wilshire Blvd., Suite 2000, Los Angeles, CA 90017
Monday, March 2, 2026 Lunes, 2 de marzo, 2026	4pm-7pm	Region South Coast of Student with Disability & Representative of All Students Padre de Estudiantes con Necesidades Especiales y Representante de Todos	Meeting 1/19 of the 2026-2028 CAC Election Reunión 1/19 de las Elecciones del CAC 2026-2028	LAUSD Board Support Site 1000 Wilshire Blvd., Suite 2000, Los Angeles, CA 90017	LAUSD Board Support Site 1000 Wilshire Blvd., Suite 2000, Los Angeles, CA 90017
Monday, March 2, 2026 Lunes, 2 de marzo, 2026	4pm-7pm	Region South Coast of Student with Disability & Representative of All Students Padre de Estudiantes con Necesidades Especiales y Representante de Todos	Meeting 1/20 of the 2026-2028 CAC Election Reunión 1/20 de las Elecciones del CAC 2026-2028	LAUSD Board Support Site 1000 Wilshire Blvd., Suite 2000, Los Angeles, CA 90017	LAUSD Board Support Site 1000 Wilshire Blvd., Suite 2000, Los Angeles, CA 90017
Monday, March 2, 2026 Lunes, 2 de marzo, 2026	4pm-7pm	Region South Coast of Student with Disability & Representative of All Students Padre de Estudiantes con Necesidades Especiales y Representante de Todos	Meeting 1/21 of the 2026-2028 CAC Election Reunión 1/21 de las Elecciones del CAC 2026-2028	LAUSD Board Support Site 1000 Wilshire Blvd., Suite 2000, Los Angeles, CA 90017	LAUSD Board Support Site 1000 Wilshire Blvd., Suite 2000, Los Angeles, CA 90017
Monday, March 2, 2026 Lunes, 2 de marzo, 2026	4pm-7pm	Region South Coast of Student with Disability & Representative of All Students Padre de Estudiantes con Necesidades Especiales y Representante de Todos	Meeting 1/22 of the 2026-2028 CAC Election Reunión 1/22 de las Elecciones del CAC 2026-2028	LAUSD Board Support Site 1000 Wilshire Blvd., Suite 2000, Los Angeles, CA 90017	LAUSD Board Support Site 1000 Wilshire Blvd., Suite 2000, Los Angeles, CA 90017
Monday, March 2, 2026 Lunes, 2 de marzo, 2026	4pm-7pm	Region South Coast of Student with Disability & Representative of All Students Padre de Estudiantes con Necesidades Especiales y Representante de Todos	Meeting 1/23 of the 2026-2028 CAC Election Reunión 1/23 de las Elecciones del CAC 2026-2028	LAUSD Board Support Site 1000 Wilshire Blvd., Suite 2000, Los Angeles, CA 90017	LAUSD Board Support Site 1000 Wilshire Blvd., Suite 2000, Los Angeles, CA 90017
Monday, March 2, 2026 Lunes, 2 de marzo, 2026	4pm-7pm	Region South Coast of Student with Disability & Representative of All Students Padre de Estudiantes con Necesidades Especiales y Representante de Todos	Meeting 1/24 of the 2026-2028 CAC Election Reunión 1/24 de las Elecciones del CAC 2026-2028	LAUSD Board Support Site 1000 Wilshire Blvd., Suite 2000, Los Angeles, CA 90017	LAUSD Board Support Site 1000 Wilshire Blvd., Suite 2000, Los Angeles, CA 90017
Monday, March 2, 2026 Lunes, 2 de marzo, 2026	4pm-7pm	Region South Coast of Student with Disability & Representative of All Students Padre de Estudiantes con Necesidades Especiales y Representante de Todos	Meeting 1/25 of the 2026-2028 CAC Election Reunión 1/25 de las Elecciones del CAC 2026-2028	LAUSD Board Support Site 1000 Wilshire Blvd., Suite 2000, Los Angeles, CA 90017	LAUSD Board Support Site 1000 Wilshire Blvd., Suite 2000, Los Angeles, CA 90017
Monday, March 2, 2026 Lunes, 2 de marzo, 2026	4pm-7pm	Region South Coast of Student with Disability & Representative of All Students Padre de Estudiantes con Necesidades Especiales y Representante de Todos	Meeting 1/26 of the 2026-2028 CAC Election Reunión 1/26 de las Elecciones del CAC 2026-2028	LAUSD Board Support Site 1000 Wilshire Blvd., Suite 2000, Los Angeles, CA 90017	LAUSD Board Support Site 1000 Wilshire Blvd., Suite 2000, Los Angeles, CA 90017
Monday, March 2, 2026 Lunes, 2 de marzo, 2026	4pm-7pm	Region South Coast of Student with Disability & Representative of All Students Padre de Estudiantes con Necesidades Especiales y Representante de Todos	Meeting 1/27 of the 2026-2028 CAC Election Reunión 1/27 de las Elecciones del CAC 2026-2028	LAUSD Board Support Site 1000 Wilshire Blvd., Suite 2000, Los Angeles, CA 90017	LAUSD Board Support Site 1000 Wilshire Blvd., Suite 2000, Los Angeles, CA 90017
Monday, March 2, 2026 Lunes, 2 de marzo, 2026	4pm-7pm	Region South Coast of Student with Disability & Representative of All Students Padre de Estudiantes con Necesidades Especiales y Representante de Todos	Meeting 1/28 of the 2026-2028 CAC Election Reunión 1/28 de las Elecciones del CAC 2026-2028	LAUSD Board Support Site 1000 Wilshire Blvd., Suite 2000, Los Angeles, CA 90017	LAUSD Board Support Site 1000 Wilshire Blvd., Suite 2000, Los Angeles, CA 90017
Monday, March 2, 2026 Lunes, 2 de marzo, 2026	4pm-7pm	Region South Coast of Student with Disability & Representative of All Students Padre de Estudiantes con Necesidades Especiales y Representante de Todos	Meeting 1/29 of the 2026-2028 CAC Election Reunión 1/29 de las Elecciones del CAC 2026-2028	LAUSD Board Support Site 1000 Wilshire Blvd., Suite 2000, Los Angeles, CA 90017	LAUSD Board Support Site 1000 Wilshire Blvd., Suite 2000, Los Angeles, CA 90017
Monday, March 2, 2026 Lunes, 2 de marzo, 2026	4pm-7pm	Region South Coast of Student with Disability & Representative of All Students Padre de Estudiantes con Necesidades Especiales y Representante de Todos	Meeting 1/30 of the 2026-2028 CAC Election Reunión 1/30 de las Elecciones del CAC 2026-2028	LAUSD Board Support Site 1000 Wilshire Blvd., Suite 2000, Los Angeles, CA 90017	LAUSD Board Support Site 1000 Wilshire Blvd., Suite 2000, Los Angeles, CA 90017
Monday, March 2, 2026 Lunes, 2 de marzo, 2026	4pm-7pm	Region South Coast of Student with Disability & Representative of All Students Padre de Estudiantes con Necesidades Especiales y Representante de Todos	Meeting 1/31 of the 2026-2028 CAC Election Reunión 1/31 de las Elecciones del CAC 2026-2028	LAUSD Board Support Site 1000 Wilshire Blvd., Suite 2000, Los Angeles, CA 90017	LAUSD Board Support Site 1000 Wilshire Blvd., Suite 2000, Los Angeles, CA 90017



Comité Asesor Comunitario
Oficina para la Participación de Estudiantes, Familias y Comunidad
Miércoles, 18 de marzo de 2026

las fechas, horarios, directrices, formato e información sobre las reuniones por Zoom, por favor visite la página web del CAC en lausd.org/CAC.

Ferias de Recursos Familiares de la División de Educación Especial de LAUSD: Únete a estas ferias de recursos los sábados seleccionados de abril y mayo, donde las familias tendrán la oportunidad de conectar con equipos del distrito, socios comunitarios y proveedores de servicios para conocer recursos, apoyos y herramientas que fortalecen el aprendizaje en casa y apoyan el éxito estudiantil. Acceso a recursos del distrito y de la comunidad que apoyan a estudiantes con discapacidades. Aprende sobre estrategias y herramientas que apoyan el aprendizaje en casa y consigue materiales y recursos aptos para toda la familia para llevarte a casa. Accede al folleto [aquí](#) para conocer fechas y ubicaciones en cada región. Para más información, por favor contacte con la División de Educación Especial en dse.families@lausd.net. ¡Esperamos verte allí!



Unidos e Inspirados: El 47º Festival Anual de Artes Muy Especiales del Centro de Música, Día Familiar: Únete a este emocionante festival de entrada gratuita, lleno de actividades, música, arte y diversión, en este evento anual, organizado por The Music Center en colaboración con otras organizaciones, incluida LAUSD. Habrá actividades artísticas, talleres y actuaciones. Apunta este festival en el calendario familiar; Tiene lugar el **Sábado, 18 de abril de 2026 de 11:00 a.m. a 2:30 pm**. Hay estacionamiento disponible en 135 N. Grand Ave. Para más información, visita MusicCenter.org/FamilyDay.



Reunión Ciudadana del Programa de Logro Estudiantil Afroamericano (BSAP): Únase al equipo de BSAP de la Oficina de Transformación Educativa para la Reunión Ciudadana de Primavera para conocer novedades importantes y participar en una conversación. Esta Sesión de Escucha está diseñada para dar voz a padres y cuidadores de las escuelas BSAP mientras trabajamos juntos para mejorar las estrategias de apoyo y de implementación. Hable de los temas que le importan y comparta sus ideas y sugerencias. Esta reunión





Comité Asesor Comunitario
Oficina para la Participación de Estudiantes, Familias y Comunidad
Miércoles, 18 de marzo de 2026

virtual tendrá lugar vía Zoom (ID de Zoom 835 9751 3572) en <https://bit.ly/4sjXLYX> el jueves 26 de marzo, de 5:30 p.m. a 6:30 p.m.

LAUSD Choices es el programa de matrícula y elección de escuelas públicas del Distrito que ofrece a las familias la oportunidad de solicitar plaza en una amplia variedad de escuelas y programas especializados más allá de su colegio de barrio. A través de LAUSD Choices, las familias pueden explorar opciones educativas que se alineen con los intereses, fortalezas y necesidades de aprendizaje de sus hijos. LAUSD Choices incluye programas y servicios como Escuelas Magnet, Programas de Educación Bilingüe, Escuelas de Estudios Avanzados (SAS), Programas para Alumnos Altamente Dotados, Escuelas Charter Afiliadas y Zonas de Elección. Estos programas están diseñados para promover la excelencia académica, la innovación, la equidad y el acceso a entornos de aprendizaje diversos en todo el Distrito. **La inscripción para el curso escolar 2026–2027 abrirá el 2 de febrero de 2026 a las 8:00 a.m.** Las solicitudes presentadas después de la fecha límite se considerarán tardías y se añadirán a la lista de espera en el orden en que se reciban. **La solicitud de Zonas de Elección para los cursos escolares 2025–2026 y 2027–2028 permanecerá abierta hasta el 30 de septiembre de 2026.** Para más información y para solicitar, se anima a las familias a visitar la web de LAUSD Choices y revisar cuidadosamente la elegibilidad y los plazos del programa. <https://choices.lausd.net/>. *El folleto viene en otros idiomas.

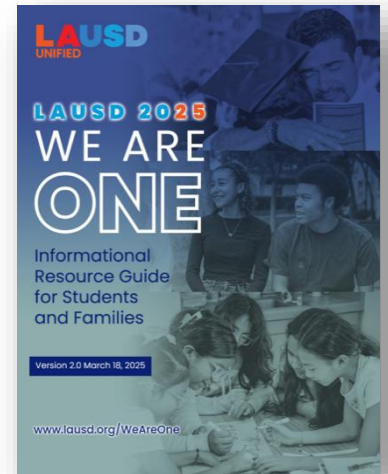
Asistencia alimentaria: En estos tiempos difíciles, seguimos uniéndonos como comunidad para apoyar a nuestros niños y familias de LAUSD. El Distrito Escolar Unificado de Los Ángeles está comprometido a garantizar que cada niño tenga acceso a comidas nutritivas. Hay comidas gratuitas disponibles para **los estudiantes de LAUSD, de 1 a 18 años**, de lunes a viernes después de clase, en la mayoría de los campus escolares de Los Ángeles Unificados. Tenga en cuenta que todas las comidas deben tomarse en el recinto escolar. Para más información y para encontrar una lista de sitios de distribución de comidas escolares, de fin de semana y festivos, por favor visite lausd.org/foodhelp. Si tienes alguna pregunta, contacta con la **Línea Directa Familiar de LAUSD en el (213) 443-1300**, disponible las 24 horas del día, los 7 días de la semana. Juntos, seguimos comprometidos a apoyar a nuestros estudiantes y familias.





Comité Asesor Comunitario
Oficina para la Participación de Estudiantes, Familias y Comunidad
Miércoles, 18 de marzo de 2026

LAUSD 2025: Somos uno: Si usted o su familia necesitan ayuda con opciones de colegio virtual, transporte, inmigración, salud, bienestar o vivienda, por favor llame **a la Línea Telefónica Familiar de LAUSD al (213) 443-1300**. La línea de ayuda está disponible las 24 horas del día, los 7 días de la semana. La campaña **LA Unified 2025: We Are One** formaliza y amplifica los esfuerzos del Distrito para fomentar entornos de aprendizaje acogedores para todos los estudiantes. Los talleres We Are One Know Your Rights están disponibles para que familias y escuelas de todo Los Ángeles se reúnan en estos poderosos talleres semanales diseñados para informar, apoyar y empoderar a nuestras comunidades cada viernes 1 y tercer por la mañana de 9:00 a 10:30 a.m. y viernes 2 y 4 por la tarde de 17:00 a 18:30. Información de Zoom: URL de Zoom: bit.ly/WeAreOneLAUSD, ID de zoom: 895 5755 5227.



Plan Estratégico Pilar III: Aspectos destacados de la participación y la colaboración

Talleres de Educación Especial: La División de Educación Especial dispone de diversos recursos para que los padres puedan aprovechar cada oportunidad para ser un socio activo en la educación de sus hijos. Se ofrecen talleres y formación a lo largo del curso escolar, cubriendo diversos temas relacionados con las necesidades de los estudiantes con discapacidad y las muchas formas en que los padres pueden apoyar a sus hijos tanto dentro como fuera del aula. Además de talleres y sesiones de formación, hay eventos patrocinados por el distrito y la comunidad que apoyan a estudiantes y padres. Para más información, visita <https://sped.lausd.org/parents>.

Embajadores de la Región: Los Embajadores de la Región Unificada de Los Ángeles serán valiosos defensores y guías que informarán a sus comunidades escolares sobre los servicios y recursos del Distrito. Cada segmento de aprendizaje se organiza en formato híbrido para satisfacer las preferencias de familias diversas y que puedan aprender tanto presencialmente como en línea. Si te interesa saber más

sobre los apoyos para estudiantes de inglés, para estudiantes con necesidades especiales, o el Plan Local de Control y Rendición de Cuentas, que es el plan del Distrito para el uso de sus fondos generales, considera asistir a una sesión de Embajadores de la





Comité Asesor Comunitario
Oficina para la Participación de Estudiantes, Familias y Comunidad
Miércoles, 18 de marzo de 2026

Región. <https://www.lausd.org/ambassadors>

Talleres para padres/cuidadores: La División de Salud Mental Escolar ha estado presentando talleres mensuales diseñados para apoyar a padres y cuidadores en la gestión del estrés diario y en la promoción del bienestar de sus hijos. Queda aún un taller por llevarse a cabo. Cada sesión se centra en un tema importante, y el tema que se abordará es **Salud Mental y Bienestar** el 8 de abril. *Descripción:* Aprende estrategias prácticas para apoyar la salud emocional de tu hijo, identifica los factores de estrés y fomenta conversaciones abiertas sobre los sentimientos. Los talleres se celebran el segundo miércoles de cada mes de 1:00 pm a 2:00 pm vía Zoom ([haz clic aquí](#)), ID del seminario web: 882 6906 7246, Contraseña: workshop.

Clinic and Wellness Centers
School Mental Health
PARENT/CAREGIVER WORKSHOPS

Topic changes each month:

- **Anxiety:** Caregivers will learn about anxiety and strategies to support their child.
- **Grief and Loss:** Caregivers will learn how to support their child who has experienced a loss.
- **Mental Health Wellness:** Caregivers will learn how to support their child with strategies for good mental health basics, identifying stressors and talking about feelings.

Parent Workshops 2nd Wednesday of the month
1:00 pm - 2:00 pm

Dates:

- October 8 - Mental Health Wellness
- November 12 - Anxiety
- December 10 - Grief and Loss
- January 14 - Mental Health Wellness
- February 11 - Anxiety
- March 11 - Grief and Loss
- April 8 - Mental Health Wellness

Via Zoom
<https://lausd.zoom.us/j/88269067246?pwd=4Zxamx0OXZrMjA5YkQNaA4tQ0g8ZkU=>
Meeting ID: 882 6904 7246
Password: workshop

**For further information, please contact Irma Gonzalez at (323) 266-7615

El Portal para Padres está disponible para que todos los padres y tutores puedan conocer más sobre el programa y el progreso de sus hijos en diversas áreas. ¡Más del 90% de las familias de Los Angeles Unified ya están conectadas! Conocer las diferentes características del Portal para Padres permite a los padres colaborar con sus comunidades escolares para celebrar los logros estudiantiles, hacer preguntas concretas e identificar el apoyo necesario. Llama a la Línea Directa Unificada de Los Ángeles al 213-443-1300 para obtener ayuda para conectarte o para recibir asistencia con el uso de estas funciones.

El Programa de Voluntariado Escolar es un recurso disponible para que las familias y la comunidad ofrezcan su tiempo, habilidades y conocimientos para apoyar a los estudiantes de LAUSD. Este año, el Distrito Escolar Unificado de Los Ángeles cuenta con más **de 40,776** voluntarios procesados trabajando en las escuelas del Distrito. Para más información sobre el Programa de Voluntariado Escolar, visite <https://www.lausd.org/volunteer>.

The Family Academy: La Academia Familiar está compuesta por seminarios web, sesiones presenciales e híbridas, diseñadas para aprovechar los recursos de las familias y empoderarse mientras apoyan a su hijo desde los primeros años de primaria hasta el éxito universitario y profesional. Este esfuerzo complementa el conocimiento de las familias conectándolas con un aprendizaje práctico centrado en el desarrollo de sus hijos, así como con oportunidades para acelerar sus propias carreras y calidad de vida. Los horarios de las ofertas en línea y en las Regiones, con enlaces a seminarios web e información resumida, están disponibles en <https://www.lausd.org/familyacademy>, junto con contenido grabado anterior.



Comité Asesor Comunitario Oficina para la Participación de Estudiantes, Familias y Comunidad Miércoles, 18 de marzo de 2026

Itinerarios de Cursos de Equidad: La Academia Familiar, en colaboración con la División de Educación para Adultos y Carrera, ofrece cursos centrados en la cohorte conocidos como Vías de Curso de Equidad. El currículo está organizado como un curso de 7 clases de experiencia donde las familias participan en un currículo culturalmente relevante en un entorno de aprendizaje de cohorte, definen la participación familiar y desarrollan su plan de acción para mantenerse implicados en la educación de su hijo. Elige entre cuatro vías: estudiantes multilingües, estudiantes negros y afroamericanos, estudiantes más jóvenes y estudiantes con necesidades excepcionales. Haz clic en el enlace para unirte a la lista de intereses y alguien se pondrá en contacto contigo para inscribirte: LAUSDAdultEd.org/HelpYourChild.

Aera Adult Education Virtual Academy **LAUSD**

Classes for Parents

Learn how to help your child succeed in School

We are offering four classes at no cost:

- African American and Black Learners** (Tuesdays & Thursdays): Learn about race, culture, and self-identity by focusing on language, family, history, and college and career readiness.
- Exceptional Learners** (Wednesdays & Thursdays): Learn about the history of special education, parental rights, and the Individualized Education Program (IEP) writing process for exceptional learners.
- Youngest Learners** (Mondays & Tuesdays): Learn about the importance of language, literacy, numeracy, social-emotional, and physical development, and the importance of play.
- Multilingual Learners** (Tuesdays & Thursdays): Learn about the benefits of multilingualism and bilingual education, and how to support your child's language development.

Classes meet over Zoom in the evenings 6:30 pm - 8:30 pm.

ONLINE Classes
Sign up today!
Scan the QR code, Call (323) 234-5995
Visit LAUSDAdultEd.org/HelpYourChild

Graduates will be honored by the District at the end of the school year!

Recursos

- **Línea Directa Unificada de Bienestar Estudiantil y Familia de Los Ángeles:** Por favor, continúe dirigiendo a padres y estudiantes a este servicio ofrecido a las familias. El personal formado del Distrito está disponible para ayudar en todos los temas relacionados con la salud y es accesible marcando el siguiente número: 213-241-3840.
- **División de Educación Especial de Los Ángeles y Servicios de Apoyo a Familias**
Línea directa: La División de Educación Especial ofrece apoyo a las familias para acceder a recursos y obtener información que ayude a sus hijos. Para más información sobre servicios de apoyo a estudiantes con necesidades especiales, llame al (213) 241-6701.
- **Líderes regionales:** Cada escuela de cada niño se encuentra en una región geográfica dentro de la Unificación de Los Ángeles. Para conectar con líderes de distrito en una región específica o para conocer más sobre los servicios específicos que ofrece la región, visite <https://www.lausd.org/regions>.
- **Reuniones de la Junta de Educación:** La Junta Unificada de Educación de Los Ángeles organiza reuniones presencialmente y continuará emitiendo las reuniones en línea. Visita la siguiente página web para aprender a hablar durante los comentarios públicos: <https://www.lausd.org/boe>.



Comité Asesor Comunitario
Oficina para la Participación de Estudiantes, Familias y Comunidad
Miércoles, 18 de marzo de 2026

Responsabilidades asignadas al CAC en el Código de Educación de California,
Sección 56194

El comité asesor de la comunidad tendrá la autoridad y cumplirá con las responsabilidades que se definen para él en el plan local. Las responsabilidades incluirán, entre otras, todas las siguientes:

- a) Asesorar a la entidad política y administrativa del área del plan local de educación especial con respecto al desarrollo, enmienda y revisión del plan local. La entidad revisará y considerará los comentarios del comité asesor de la comunidad.
- b) Recomendar prioridades anuales que abordará el plan.
- c) Ayudar en la educación de los padres y en el reclutamiento de padres y otros voluntarios que puedan contribuir a la implementación del plan.
- d) Fomentar la participación de la comunidad en el desarrollo y revisión del plan local.
- e) Apoyar actividades en nombre de personas con necesidades excepcionales
- f) Ayudar a los padres a concienciar sobre la importancia de la asistencia regular a la escuela.
- g) Apoyar la participación de la comunidad en el comité asesor de padres establecido de conformidad con la Sección 52063 para fomentar la inclusión de padres de personas con necesidades excepcionales en la medida en que estos alumnos también se encuentren dentro de una o más de las definiciones de la Sección 42238.01.