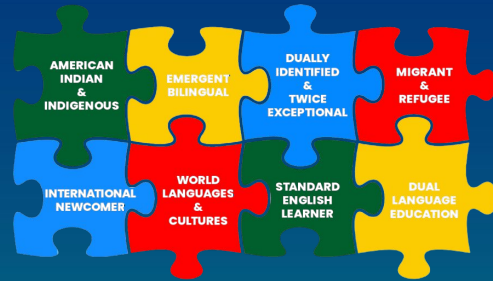


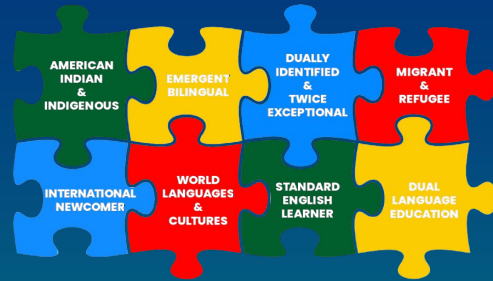
# Departamento de Educacion Multilingue Multicultural 2025-2026

## Logros y Apoyos para Familias



# Multilingual Multicultural Education Department 2025–2026

## Accomplishments and Family Supports



*La **igualdad** es darle a cada uno un zapato. La **equidad** es darle a cada uno un zapato que le quede bien.*

*Equality is giving everyone a shoe. Equity is giving everyone a shoe that fits.*



# Instrucción para aprendices de inglés

## English Learner Instruction



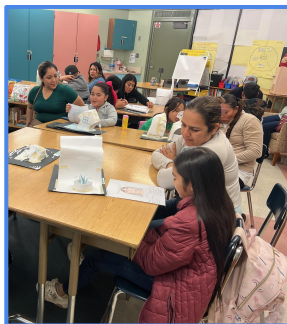
# 2025-26 MMED ELO-P Aceleración para aprendices de inglés

## 2025-26 MMED ELO-P English Learner Acceleration

**Propósito:** Proporcionar oportunidades de aprendizaje ampliadas, más allá de la jornada escolar regular, que aceleren el rendimiento académico y el desarrollo lingüístico de los aprendices de inglés.

### **3 ciclos** (otoño, invierno y primavera)

- 124 escuelas
- 228 maestros
- 4,323 estudiantes
- 3,357 talleres de alfabetización con participación de padres



**Purpose:** To provide extended learning opportunities beyond the regular school day that accelerate the academic achievement and language development of English Learners.

### **3 Cycles** (*Fall, Winter, and Spring*)

- 124 Schools
- 228 Teachers
- 4,323 Students
- 3,357 Parent Participation Literacy Workshops

# 2025-26 MMED ELO-P Aceleración para estudiantes de inglés

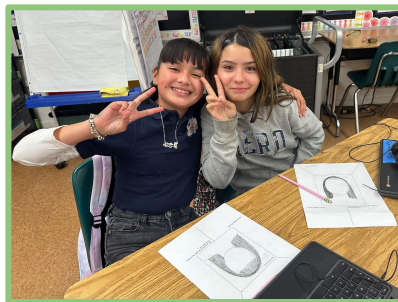
## 2025-26 MMED ELO-P English Learner Acceleration

### **Aprendizaje profesional y acompañamiento pedagógico:**

- Desarrollo profesional previo a los ciclos de aprendizaje
- Acompañamiento pedagógico individualizado (1:1) de MMALC a los docentes
- Horas de consulta semanales
- Recorridos de observación del aprendizaje durante los ciclos
- Talleres de alfabetización para padres

### **Talleres de alfabetización para padres:**

Con el fin de dotar a las familias de los aprendices de inglés con los conocimientos, las herramientas y la confianza necesarios para apoyar activamente el desarrollo lingüístico y el crecimiento académico de sus hijos más allá del horario escolar.



### **Professional Learning and Coaching:**

- PD Before Learning Cycles
- MMALC 1:1 Teacher coaching
- Weekly Office Hours
- Learning Walks during Cycles
- Parent Literacy workshops

**Parent Literacy Workshops:** To equip families of English Learners with the knowledge, tools, and confidence to actively support their child's language development and academic growth beyond the school day.

# Recursos / Resources

**Supports & Resources**

Cycle 3: Instructional Materials

**The Elegance of 12 Suite of Strategies**  
3 Listens, 3 Reads,  
3 Discussions, 3 Writes

**UTK-12 Essential Instructional Approaches for Multilingual Learners Trifold**

**Observation Protocol for Teachers of English Learners (OPTEL)**

**ELPAC Linked DID**

Program Goals and Findings  
Program Structure  
Roles & Responsibilities  
Time Reporting  
Supports  
FAQ

- Estos recursos son herramientas didácticas que los estudiantes utilizan para apoyar el aprendizaje de los estudiantes en el aula.
- Los estudiantes también pueden utilizar algunos de estos programas o materiales en casa para obtener práctica y apoyo adicionales.
- Nuestro objetivo es proporcionar a los estudiantes recursos atractivos que fortalezcan sus habilidades de lectura, escritura, matemáticas y desarrollo del lenguaje.
- Los padres pueden apoyar el aprendizaje animando a los estudiantes a utilizar estas herramientas con regularidad.

- These resources are instructional tools that teachers use to support student learning in the classroom.
- Students may also use some of these programs or materials at home for additional practice and support.
- Our goal is to provide students with engaging resources that strengthen reading, writing, math, and language development skills.
- Parents can support learning by encouraging students to use these tools regularly and by staying connected with teachers.

# Educación bilingüe Dual Language Education



# Educación de Lenguaje Dual TK-12

## TK-12 Dual Language Education

**Meta:** Los programas de Educación de Doble Inmersión (DLE, por sus siglas en inglés) en los grados TK-12 brindan instrucción rigurosa basada en estándares, impartida tanto en inglés como en el idioma acompañante.

**Servicios:** *(Todo el año)*

Los maestros, el personal de apoyo, los directores de escuela y los supervisores de directores reciben desarrollo profesional durante todo el año, centrado tanto en las estructuras de implementación instruccional como en las operativas.

**Resultados:**

Se analizan los datos de rendimiento académico, los reconocimientos de bilingüedad y los datos de matriculación con el fin de fortalecer los programas de DLE.

**Purpose:** TK-12 Dual Language Education (DLE) programs provide standards-based, core instruction in English and a partner language.

**Services** *(Yearlong)*

- DLE teachers, support staff, principals, and directors receive Professional Development all year on both instructional and operational implementation structures.

**Results:**

- Achievement data, biliteracy awards and enrollment data are analyzed to strengthen the DLE programs.

# 2024-25 MMED ELO-P Educación Bilingüe (DLE) y Lenguas y Culturas del Mundo (WLC) 2024-25 MMED ELO-P Dual Language Education (DLE) and World Languages and Cultures (WLC)

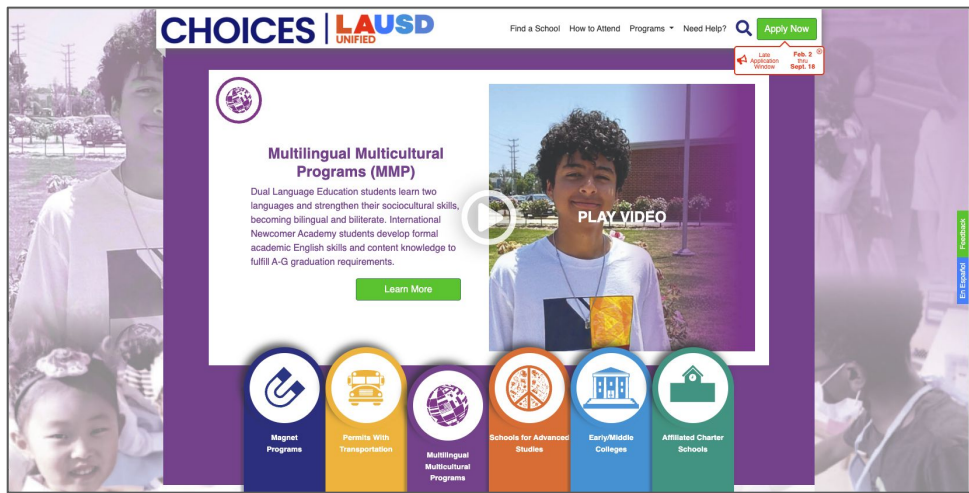
**Visión:** ELO-P DLE WLC enriquecen el rendimiento académico de los estudiantes mediante el aprendizaje de idiomas y culturas en una lengua distinta al inglés.

**Vision:** ELO-P DLE WLC enrich students' academic achievement through language and culture learning in a language other than English.

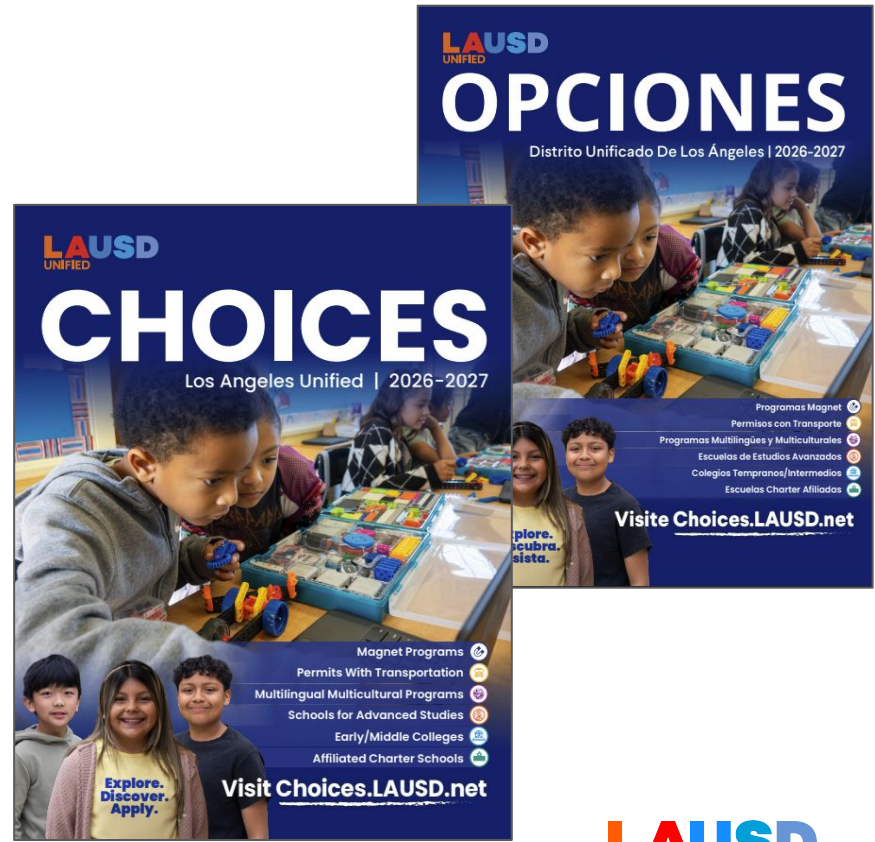
<b>Programs</b> <b>Programas</b>	<b>Schools</b> <b>Escuelas</b>	<b>Teachers</b> <b>Docentes</b>	<b>Students</b> <b>Estudiantes</b>
<b>Pre/Post LéaLA Enrichment Spanish Lessons: 6 weeks</b> <b>Clases de lenguaje y cultura en español, 6 semanas</b>	18	41	1,000
<b>Family LéaLA Field Trip: Literacy Workshops</b> <b>Asistencia a la Feria del libro en español (Talleres de literacidad)</b>	19	25	Familias
<b>Fall Semester Partner Language and Culture Intensive Lessons Cycle 1: 8 weeks</b> <b>Clases de lenguaje y cultura en un idioma distinto al inglés Ciclo #1</b>	41	217	3,300
<b>Spring Semester Partner Language and Culture Intensive Lessons Cycle 2: 15 weeks</b> <b>Clases de lenguaje y cultura en un idioma distinto al inglés Ciclo #2</b>	40	233	3,500
<b>Winter Semester Too Many Tamales: Field Trip</b> <b>Excursión a la obra de teatro "Que montón de tamales"</b>	37	174	2500
<b>Total(s)</b> <b>Total</b>	<b>155</b>	<b>690</b>	<b>10,300</b>



# Recursos / Resources



<https://choices.lausd.net/>



# Educación en lenguas del mundo

## World Language Education



# Premios al Multilingüismo (TK–12.º Grado)

## TK–12th Grade Multilingualism Awards



### Propósito:

Asegurar que el 34% de los estudiantes graduados de 2026 obtengan el Sello Estatal de Alfabetización Bilingüe para apoyar la meta Global California 2030 del CDE.



**Purpose:** Ensure that 34% of the Class of 2026 graduates earn the State Seal of Biliteracy in support of the CDE Global California 2030 goal.

### Servicios:

- Ofrecer desarrollo profesional para fortalecer la competencia lingüística de estudiantes y maestros de idiomas.
- Capacitar a maestros, consejeros y designados para identificar y apoyar a estudiantes elegibles para el Sello de Bilingüidad.



### Servicios:

- Provide professional development to strengthen language proficiency for students and teachers in World Languages & Cultures.
- Train teachers, counselors, and site designees to identify and support students eligible for the Seal of Biliteracy.

### Resultados:

- Más de 40,000 estudiantes demostraron dominio en más de 130 idiomas.
- Más de 33,000 estudiantes de TK–8 recibieron reconocimientos Pathway to Biliteracy.
- Más de 7,000 estudiantes del grado 12 obtuvieron el Sello Estatal de Bilingüidad y más de 3,000 calificaron para el Global Seal of Biliteracy.



### Results:

- Over 40,000 students demonstrated proficiency in more than 130 languages.
- More than 33,000 TK–8 students earned Pathway to Biliteracy awards.
- Over 7,000 seniors earned the State Seal of Biliteracy, and more than



# Premios al Multilingüismo (TK-12.º Grado)

## TK-12th Grade Multilingualism Awards

### Aprendizaje profesional y asesoramiento:

- Más de 100 horas de apoyo directo a los docentes escolares a través de sesiones diarias de apoyo inmediato para el personal escolar
- Horas de consulta semanales
- 4 sesiones de capacitación sobre la evaluación Avant LOTE
- 12 sesiones de capacitación para designados, consejeros, docentes y asesores

### Talleres de alfabetización para padres:

- 16 talleres virtuales para estudiantes de todo el distrito (grados TK a 12.º), estilo asamblea de motivación
- 24 talleres informativos para familias de todo el distrito

### Professional Learning and Coaching:

- Over 100 hours of direct support at school sites through the Daily Drop-In Support Sessions for school staff
- Weekly office hours
- 4 Avant LOTE assessment trainings
- 12 Designees, counselors, teachers, and coaches' training sessions

### Parent Literacy Workshops:

- 16 districtwide Virtual TK-12th grade student workshops (pep rally style)
- 24 districtwide family informational workshops

**2025-2026 Multilingualism Awards Professional Development for Elementary and Secondary School Designees**

Academic counselors, Elementary and Secondary Multilingualism Awards Designees, International Newcomer Coaches and Counselors (INCC), Multilingual Multicultural Acceleration Language Coaches (MMLAC), will receive professional development focused on supporting the implementation of the 2025-2026 TK-12th Grade Pathway to Biliteracy and the 12th Grade State Seal of Biliteracy at their respective schools.

**Participants will:**

- review the Multilingualism Awards grade level specific criteria
- understand the Pathway and the Seal of Biliteracy Designees' responsibilities
- learn about the award assessment guidelines and procedures
- learn about resources to support students, teachers
- learn how to use Avant Language Assessment tools

Topic	Date
TK-1st Grade Promise to Biliteracy Award	Thursday, January 15, 2026
3rd-5th Grade Pathway to Biliteracy Award	Thursday, January 23, 2026
8th Grade Pathway to Biliteracy Award	Thursday, February 5, 2026
12th Grade State Seal of Biliteracy Award	Thursday, February 12, 2026

**Registration:** Myiix  
**Keywords:** Spring Multilingualism Awards  
**Location:** Virtual Zoom Conferencing  
**Zoom Information:** Link will be provided via email

**2025-2026 Multilingualism Awards Student Workshops**

**TK-12th Grade Multilingualism Awards Student Workshops**

**Family Virtual Informational Sessions**

We are excited to invite you to attend the multilingual awards webinars for all families!

Grade Level	Date	Time
TK-1ST GRADE PROMISE TO BILITERACY AWARD	Tuesday, January 13, 2026	5:00 pm - 6:00 pm
3RD-5TH GRADE PATHWAY TO BILITERACY AWARD	Thursday, January 15, 2026	5:00 pm - 6:00 pm
8TH GRADE PATHWAY TO BILITERACY AWARD	Tuesday, January 27, 2026	5:00 pm - 6:00 pm
12TH GRADE STATE SEAL OF BILITERACY AWARD	Thursday, January 29, 2026	5:00 pm - 6:00 pm
TK-1ST GRADE PROMISE TO BILITERACY AWARD	Tuesday, February 3, 2026	5:00 pm - 6:00 pm
3RD-5TH GRADE PATHWAY TO BILITERACY AWARD	Wednesday, February 4, 2026	5:00 pm - 6:00 pm
8TH GRADE PATHWAY TO BILITERACY AWARD	Tuesday, February 10, 2026	5:00 pm - 6:00 pm
12TH GRADE STATE SEAL OF BILITERACY AWARD	Thursday, February 12, 2026	5:00 pm - 6:00 pm

**Zoom Link:** <https://lausd.zoom.us/j/88188544394>  
**Meeting ID:** 881 8854 4394



# Recursos / Resources

## Apoyo familiar en el hogar para la alfabetización multilingüe

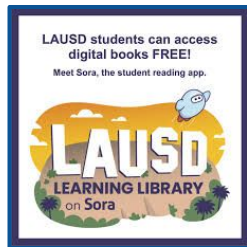
¡Momentos compartidos en casa que pueden fortalecer las superpoderes multilingües!

¡Por favor, haga clic en las imágenes y en los títulos de los sitios web para acceder a los enlaces y a recursos externos adicionales!

## Multilingual Literacy Family Home Support

Shared moments at home that can strengthen multilingual superpowers!

Please click on images and titles of websites to reveal link to websites and additional external resources!



Student Supports through Schoology



Student Supports

[MMED Homepage](#)

[WLC Home](#)

[Course Description](#)

[State Seal of Bilingual](#)

[Equivalency Exam](#)

[WLC Designee & Counselor Toolbox](#)

[Schoology](#)

[Pathway to Bilingual](#)

[Parent Corner](#)

  
**California Department of Education World Language Resources**

# Educación para migrantes

## Migrant Education



# Programa de Educación Migrante

## Migrant Education Program

### Propósito:

Brindar apoyo a estudiantes migrantes mediante asistencia académica, recursos educativos y servicios de apoyo familiar que fomenten el éxito estudiantil y la participación escolar.

### Servicios:

- Apoyo académico y programa extendido después del horario escolar
  - 4 semanas de escuela de verano
  - De 8 a 10 sesiones sabatinas durante otoño y primavera para estudiantes desde bebés hasta 12.º grado
  - Programa extendido de 2 a 3 veces por semana (de 1 a 1½ horas por sesión)
  - Todos los estudiantes reciben útiles escolares y recursos educativos (mochila con materiales)
- Programa de Oratoria y Debate
  - Estudiantes de 6.º a 12.º grado participan en la competencia final en Sacramento
- Competencia Académica Pentatlón para estudiantes de 6.º a 8.º grado
- Consejero Académico para estudiantes de preparatoria



### Purpose:

To support migrant and refugee students by providing academic assistance, educational resources, and family support services that promote student success and school engagement.

### Services:

- Academic support and Extended day
  - 4 Weeks of Summer School
  - 8-10 Fall/Spring Saturday Sessions for infants through 12th grade
  - Extended day 2 to 3 times a week (1 hour to 1 1/2 hours)
  - All Students received school supplies and educational resources (Backpack with supplies)
- Speech and Debate Program
  - Students in grades 6-12 participate in the Sacramento Finals competition
- Pentathlon Academic Competition for students in grades 6-8
- Academic Counselor for high school students

# Programa de Educación Migrante

## Migrant Education Program

### Cursos ofrecidos incluyen:

- Desarrollo del idioma inglés (ELD) e instrucción en alfabetización
- Aprendizaje basado en STEM
- Artes visuales y escénicas

### Aprendizaje profesional y coaching:

- Recursos para apoyar el aprendizaje estudiantil
- Programas de lectura, escritura y matemáticas
- Herramientas de apoyo para la escuela y el hogar

### Talleres de alfabetización para padres:

- Recursos de apoyo familiar
- Talleres sobre aprendizaje y abogacía
- Servicios de salud mental y legales
- Asistencia con inscripción escolar

### Courses Offered Include:

- English Language Development (ELD) & literacy
- STEM-based learning
- Visual and Performing Arts \ Instructional resources for teachers

### Professional learning and coaching:

- Resources to support student learning
- Programs for reading, writing, and mathematics
- Classroom and home support tools

### Parent Literacy Workshops:

- Family support resources
- Student learning & advocacy workshops
- Mental health & legal services
- School enrollment assistance



# Recursos Resources

## Recursos para Estudiantes y Familias

### Recursos Académicos

- Tutoría
- Acceso a Chromebook
- Útiles escolares y mochilas
- Apoyo para aprendices de inglés
- Actividades de enriquecimiento STEM
- Preparación universitaria y profesional

### Recursos de Apoyo Familiar

- Talleres para padres y clases de alfabetización
- Servicios de traducción e interpretación
- Actividades de participación familiar
- Asistencia con inscripción escolar
- Apoyo en defensa y orientación educativa

### Bienestar y Salud Mental

- Servicios de consejería escolar
- Referencias para salud mental
- Apoyo socioemocional
- Recursos de crisis y bienestar



## Student & Family Resources Ideas

### Academic Resources

- Tutoring
- Chromebook Access
- School supplies and backpacks
- Supports for English learners
- STEM Enrichment Activities
- College and career readiness

### Family Support Resources

- Parent workshops and literacy classes
- Translation and interpretation services
- Family engagement activities
- Assistance with school enrollment
- Educational advocacy support

### Wellness & Mental Health

- School counseling services
- Mental health referrals
- Social-emotional learning support
- Crisis and wellness resources

# Programa de Refugiados Refugee Program



# Programa de Refugiados

## Refugee Program

### Propósito del programa

El Programa de Apoyo Educativo para Refugiados (RESP) brinda apoyo académico, social y emocional a estudiantes refugiados y recién llegados para ayudarles a realizar una transición exitosa a las escuelas y comunidades del LAUSD.

### Servicios ofrecidos

- Apoyo personalizado para estudiantes y familias
- Servicios de traducción e interpretación
- Talleres y capacitaciones para la participación familiar
- Clases de alfabetización en inglés y de ESL para estudiantes y padres
- Programas de aprendizaje después del horario escolar, los sábados y durante el verano
- Apoyo socioemocional y académico
- Colaboración con organizaciones y recursos comunitarios



### Purpose of the Program

The Refugee Educational Support Program (RESP) provides academic, social, and emotional support to refugee and newcomer students to help them successfully transition into LAUSD schools and communities.

### Services Provided

- Personalized student and family support
- Translation and interpretation services
- Family engagement workshops and trainings
- English literacy and ESL classes for students and parents
- After-school, Saturday, and summer learning programs
- Social-emotional and academic support
- Collaboration with community organizations and resources

# Programa de Refugiados

## Refugee Program



### Aspectos destacados del programa

- Servicios prestados en **106 escuelas de todo el distrito**
- Aproximadamente **5,682 cuestionarios de elegibilidad** recibidos
- Apoyo ampliado para familias de refugiados y recién llegados en todo el LAUSD
- Oportunidades de alfabetización en inglés, ciencias, arte y enriquecimiento ofrecidas a estudiantes desde TK hasta el 12.º grado
- Talleres para padres y las actividades de alcance comunitario aumentaron la participación de las familias
- Los estudiantes recibieron apoyo a través de programas extraescolares, programas de verano y oportunidades de enriquecimiento para recién llegados

### Impacto

El programa RESP continúa ayudando a los estudiantes refugiados y recién llegados a desarrollar habilidades lingüísticas, confianza académica y conexiones significativas dentro de sus escuelas y comunidades.

### Program Highlights

- Services provided at **106 schools districtwide**
- Approximately **5,682 eligibility questionnaires** received
- Expanded support for refugee and newcomer families across LAUSD
- English literacy, science, art, and enrichment opportunities offered for TK–12 students
- Parent workshops and community outreach increased family engagement
- Students received support through after-school programs, summer programs, and newcomer enrichment opportunities

### Impact

RESP continues to help refugee and newcomer students build language skills, academic confidence, and meaningful connections within their schools and communities.

# Educación de los indios americanos y de los pueblos indígenas

## American Indian & Indigenous Education



# Educación de los indios americanos y de los pueblos indígenas

## American Indian & Indigenous Education

### Propósito:

Apoyar el éxito académico y el bienestar cultural de los estudiantes American Indian e Indígenas mediante una educación, enseñanza y apoyo culturalmente receptivos que honran las lenguas, historias, tradiciones y culturas Nativas e Indígenas.

### Servicios (Otoño, Invierno y Primavera)

- Útiles escolares al inicio de cada año académico
- Reuniones del Comité de Padres
- Desarrollo profesional para educadores
- Talleres para padres sobre la importancia de la asistencia, la graduación y la preparación para la universidad y las carreras profesionales
- Programa de revitalización lingüística
- Esfuerzos de identificación en todo el distrito para crear conciencia sobre los estudiantes Indígenas en LAUSD



**Purpose:** Support the academic success and cultural well-being of American Indian & Indigenous students through culturally responsive education, instruction, and support that honors Native & Indigenous languages, histories, traditions, and cultures.

### Servicios (*Fall, Winter, and Spring*)

- School supplies at the beginning of each academic year
- Parent Committee meeting
- Professional development to educators
- Parent workshops on importance of attendance, graduation, and college and career readiness
- Language revitalization program
- Identification efforts district wide to raise awareness of Indigenous students in LAUSD

# Educación de los indios americanos y de los pueblos indígenas

## American Indian & Indigenous Education

### Resultados:

- Reconocimiento académico para 240 estudiantes American Indian
- 20 estudiantes participaron en el programa de revitalización del idioma Navajo
- Identificación de 200 estudiantes Indígenas, incluyendo Zapoteco, K'iche', Maya Q'anjob'al, Maya Ixil, Maya Mam, Chinanteco, Mixteco, Chuj, Cho'l, Garífuna y Náhuatl

### Results:

- Academic recognition for 240 American Indian Students
- 20 students participated in Navajo Language revitalization
- Identification of 200 Indigenous students, including Zapotec, K'iche, Maya Q'anjobal, Maya Ixil, Maya Mam, Chinanteco, Mixtex, Chuj, Cho'l Garifuna, and Nahuatl

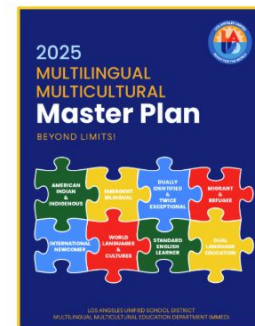


# Educación de los indios americanos y de los pueblos indígenas

## American Indian & Indigenous Education

[Home](#)[About Us](#)[Departments](#)[Forms](#)[Policies](#)[EL Master Plan](#)[Program Options](#)[ELD Standards](#)

### Title VI American Indian/Alaskan Native & Indigenous Education Program

[MMED Home](#)

#### About the Title VI American Indian & Indigenous Education Program

There are three student groups that LAUSD's Title VI American Indian and Indigenous Education supports:

1. American Indian students who have tribal membership in a federally recognized tribe and qualify for Title VI services.
2. Students whose cultural and linguistic background includes American Indian/Alaska Native.
3. Students and families who identify as Indigenous, including those from Indigenous communities in North, Central, and South America, as well as Indigenous peoples from other parts of the world.

We support the District with:

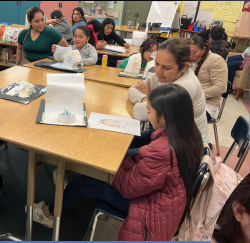


LAUSD  
American Indian

*La **igualdad** es darle a cada uno un zapato. La **equidad** es darle a cada uno un zapato que le quede bien.*

***Equality** is giving everyone a shoe. **Equity** is giving everyone a shoe that fits.*





# GRACIAS THANK YOU

