



**LAUSD**  
**UNIFIED**

**Supporting Your Child's Communication  
Growth at Home**

**Cómo apoyar el desarrollo de la comunicación  
de su hijo/a en casa**



# Welcome & Purpose

## Supporting Your Child's Communication Growth at Home

Today we'll preview how speech and language develop, how schools support students, and simple ways families can help at home.



# Bienvenida y objetivo

## Cómo apoyar el desarrollo de la comunicación de su hijo/a en casa

Hoy veremos cómo se desarrollan el habla y el lenguaje, cómo las escuelas apoyan a los alumnos y algunas formas sencillas en que las familias pueden ayudar en casa.



# What is Speech & Language

**Speech** = how we say sounds  
(articulation, fluency, voice)

**Language** = how we understand & express ideas (receptive, expressive, social/pragmatic)

## Why it matters:

Communication affects learning, friendships, and independence.

# ¿Qué es el habla y el lenguaje?

**Habla** = cómo pronunciamos los sonidos (articulación, fluidez, voz)

**Lenguaje** = cómo entendemos y expresamos ideas (receptivo, expresivo, social/pragmático)

**Por qué es importante:** La comunicación influye en el aprendizaje, las amistades y la independencia.



# How Schools Support Students

## MTSS Framework

- **Tier 1:** Support for *all* students
- **Tier 2:** Extra practice for *some* students
- **Tier 3:** Intensive help for *a few* students

## Evaluations happen when:

- Classroom supports aren't enough
- Needs impact learning or participation

# Cómo las escuelas apoyan a los alumnos

## Marco MTSS

- **Nivel 1:** Apoyo para *todos* los alumnos
- **Nivel 2:** Práctica adicional para *algunos* alumnos
- **Nivel 3:** Ayuda intensiva para *unos pocos* alumnos

## Las evaluaciones se realizan cuando:

- El apoyo en el aula no es suficiente
- Las necesidades afectan al aprendizaje o la participación

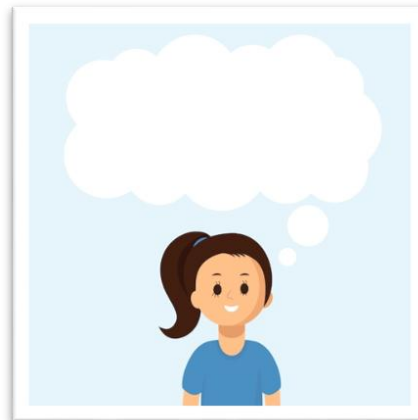


# What do SLPs & SLPAs Do?

**SLPs:** Evaluate, provide therapy, collaborate with teachers & families

**SLPAs:** Deliver therapy under supervision

Both support communication for school success.



# ¿Qué hacen los logopedas y los asistentes de logopedia?

**Logopedas (SLPs):** Evalúan, proporcionan terapia y colaboran con los maestros y las familias

**Asistentes de logopedia (SLPAs):** Imparten terapia bajo supervisión

Ambos apoyan la comunicación para el éxito escolar



# Easy Strategies for Home

- Talk *with* your child
- Give wait time
- Expand their words
- Use daily routines
- Keep using your home language

# Estrategias sencillas para el hogar

- Conversar *con* su hijo/a
- Dar tiempo de espera
- Ampliar sus palabras
- Utilizar rutinas diarias
- Seguir utilizando su idioma materno



# How to Contact Your School SLP

**Start with your child's teacher** → they connect you with the SLP

**Share:** what you see at home, questions, concerns

**Ask:** for simple strategies or visuals you can use



# Cómo ponerse en contacto con el logopeda (SLP) de su escuela

**Empiece hablando con el maestro de su hijo/a** → él/ella le pondrá en contacto con el SLP

**Comparta:** lo que ve en casa, preguntas, inquietudes

**Pida:** estrategias sencillas o material visual que pueda utilizar



# **Topic Alignment and Connections to the Local Plan**

## **Alineación de temas y conexiones con el plan local**



Guiding Question

How can understanding school-based speech and language services, including eligibility criteria and the role of the speech-language pathologist (SLP), help me support my child’s communication growth at home?

- Participants will understand speech and language challenges that may affect a student’s learning, and how SLPs determine eligibility for speech and language services.
- Participants will learn about the role of the SLP in helping students develop the communication skills needed to access their curriculum.
- Participants will leave with simple, practical strategies they can use at home to support and encourage their child’s language development, whether or not their child qualifies for school-based services.

**Local Plan  
Connection**

Section E: Annual Services Plan (Page 119)



**21 de enero de 2026**

**Desarrollar habilidades de comunicación**

Pregunta orientadora

¿Cómo puede la comprensión de los servicios del habla y el lenguaje en la escuela, incluidos los criterios de elegibilidad y el papel del patólogo del habla y el lenguaje (SLP), ayudarme a apoyar el crecimiento de la comunicación de mi hijo en el hogar?

- Los participantes comprenderán los desafíos del habla y el lenguaje que pueden afectar el aprendizaje de un estudiante y cómo los SLP determinan la elegibilidad para los servicios del habla y el lenguaje.
- Los participantes aprenderán sobre el papel del SLP para ayudar a los estudiantes a desarrollar las habilidades de comunicación necesarias para acceder a su plan de estudios.
- Los participantes aprenderán estrategias simples y prácticas que pueden usar en casa para apoyar y fomentar el desarrollo del lenguaje de su hijo, ya sea que su hijo califique o no para los servicios escolares.

**Conexión al**

Sección E: Plan anual de servicios (página 119)

**Plan local**



415–Speech and Language

*Service is Not Currently Provided*

Provide a detailed description of the services to be provided under this code.

Language and Speech (LAS) services provide remedial intervention for eligible individuals with difficulty understanding or using spoken language. The difficulty may result from a speech sound disorder (excluding abnormal swallowing patterns, if that is the sole assessed disability); voice disorder; fluency disorder; hearing loss; or language disorder characterized by inappropriate or inadequate acquisition, comprehension, or expression of spoken and/or symbolic language. In addition, LAS services may include the incorporation of various Augmentative and Alternative Communication (AAC) systems to help the student communicate to support independent access to the curriculum and interaction with the environment, including but not limited to the following: gestures, objects, picture and symbols, communication boards, and speech-generating devices. Language deficits or speech patterns resulting from the following are not included: unfamiliarity with the English language; lack of instruction in English, dialectical factors, or limited language experience; and environmental, economic, or cultural factors. LAS specialized instruction (i.e., articulation, pragmatics, comprehension/expression, etc.) and services may be direct and may include the use of a speech-language pathology assistant, or indirect such as monitoring, reviewing, and consultation with the student, parent, teacher, or other school support and DIS personnel. Service providers collaborate with teachers, school support staff, and parents/guardians, and



415–Habla y lenguaje

*El servicio no se presta actualmente*

Describa detalladamente los servicios que se prestarán según este código.

Los servicios de Lenguaje y habla (Language and Speech, LAS, por sus siglas en inglés) proporcionan una intervención correctiva a las personas con dificultades para comprender o utilizar el lenguaje hablado. La dificultad puede deberse a un trastorno del sonido del habla (excluidos los patrones anormales de deglución, si esta es la única discapacidad evaluada); un trastorno de la voz; un trastorno de la fluidez; una pérdida auditiva; o un trastorno del lenguaje caracterizado por una adquisición, comprensión o expresión inapropiadas o inadecuadas del lenguaje hablado y/o simbólico. Además, los servicios de LAS pueden incluir la incorporación de diversos sistemas de Comunicación Alternativa y Mediante Dispositivos de Amplificación (Augmentative and Alternative Communication, AAC, por sus siglas en inglés) para ayudar al estudiante a comunicarse con el fin de apoyar el acceso independiente al plan de estudios y la interacción con el entorno, incluidos entre otros, los siguientes: gestos, objetos, imágenes y símbolos, tableros de comunicación y dispositivos generadores del habla. No se incluyen los déficits lingüísticos o patrones del habla derivados de: desconocimiento del idioma inglés; falta de enseñanza en inglés, factores dialécticos o experiencia lingüística limitada; y factores ambientales, económicos o culturales. La enseñanza especializada de LAS (es decir, articulación, pragmática, comprensión/expresión, etc.) y los servicios pueden ser directos y pueden incluir el uso de un asistente de patología del habla y el lenguaje, o indirectos, como la supervisión, revisión y consulta con el estudiante, los padres, el maestro u otro personal de apoyo escolar y de Instrucción y Servicios Designados (Designated Instruction and Services, DIS, por sus siglas en inglés). Los proveedores de servicios colaboran con los maestros, el personal de apoyo escolar y los padres/tutores, y puede proporcionar apoyo, orientación y capacitación según sea necesario.



# Questions

What questions might you have about this month's presentation?

# Preguntas

¿Qué preguntas hay sobre la presentación de este mes?



# Questions Submitted

1. How do you differentiate between a language delay and a difference related to bilingualism?
2. How does this program guarantee communication access for ALL students, including nonverbal students?
3. How is staff trained to support communication?

# Preguntas enviadas

1. ¿Cómo diferencias entre un retraso lingüístico y una diferencia relacionada con el bilingüismo?
2. ¿Cómo garantiza este programa el acceso a la comunicación para TODOS los estudiantes, incluidos los no verbales?
3. ¿Cómo se forma al personal para apoyar la comunicación?



