

# 2021-24 LCAP: Comment Development

## LCAP 2021-24: Desarrollo de comentarios

Dr. Derrick Chau, Senior Executive Director, Strategy and Innovation  
Director Ejecutivo, Estrategia e Innovación

Karen G. Long, Director, Strategy & Innovation  
Directora de Estrategia e Innovación

Sarah Chevallier, LCAP Administrator  
Administradora de LCAP

Sarah Cohen, LEE Policy Fellow  
Fellow de [política pública](#)

---

# Presentation Materials

## Materiales de la Presentación



Go to / Visite: <https://tinyurl.com/PAC-042221>



We will also post links in the Chat.  
También publicaremos los enlaces en el chat.

# Objectives / Objetivos

1. Recap: 2021-24 LCAP Development & Process
2. Overview of Draft LCAP
3. Comment Development

1. Resumen: Desarrollo y Proceso del LCAP 2021-2024
2. Repaso General del Borrador de LCAP
3. Desarrollo de comentarios

# LCAP Profile / Perfil LCAP

# Recap: 2021-24 LCAP Development & Process

# Resumen: Desarrollo y Proceso del LCAP 2021-2024

# Opportunities for PAC Feedback

## Oportunidades para la Participación del PAC

January: Pre-Draft  
Enero: Pre-Borrador

Feedback on Team Presentations  
Aportaciones sobre las  
presentaciones del equipo

Comments on Draft LCAP  
Comentarios del  
borrador del LCAP

In January, we asked for your initial input on what programs and priorities you would like to see in the LCAP and in our Team Presentations

En enero, les pedimos sus aportaciones sobre qué programas y prioridades les gustaría ver en el LCAP y en nuestras presentaciones como equipo

During the LAUSD Team Presentations, you had an opportunity to ask LAUSD Staff questions about our programs

Durante las presentaciones del equipo de LAUSD, tuvieron la oportunidad de hacer preguntas al personal de LAUSD sobre nuestros programas

PAC will also develop comments on the draft LCAP, which the Superintendent will respond to in writing

PAC también desarrollará los comentarios sobre el borrador del LCAP, a los cuales el Superintendente contestará por escrito

# PAC Engagement and LCAP Development Timeline

## Involucración del PAC y Cronología para el Desarrollo del LCAP

January 21 21 de enero	February 18 18 de febrero	March 18 18 de marzo	April 8 8 de abril	April 22 22 de abril	May 20 20 de mayo
<p><b>Initial LCAP Overview and Pre-Draft Survey</b></p> <p>Repaso General del LCAP Inicial y Aportaciones sobre el Pre Borrador</p>	<p><b>LCAP &amp; LCP Annual Update</b></p> <p>Actualización anual de LCAP y LCP</p>	<p><b>Team Presentations for 2021-24 LCAP Goals 1, 2, and 6</b></p> <p>Presentaciones de equipos para 2021-24, Metas de LCAP 1,2, y 6</p>	<p><b>Team Presentations for 2021-24 LCAP Goals 3, 4, and 5</b></p> <p>Presentaciones de equipos para 2021-24, Metas de LCAP 3, 4, y 5</p>	<p><b>Comment Development for Superintendent Responses</b></p> <p>Desarrollo de comentarios para comentarios del Superintendente</p>	<p><b>Presentation of Superintendent Responses</b></p> <p>Presentación de comentarios del Superintendente</p>

# Why ThoughtExchange / Por qué ThoughtExchange

A survey is 1 way - leader is hearing from individual participants.

An exchange is collaborative, **prompting participant learning, empathy, creativity, and building collaboration.**

Decentralizing who holds information and creating trust to share information.

100 people. 1 thought. 0 connections.

100 people. 204 thoughts. 2,235 connections

Una encuesta es unidireccional: el líder escucha a los participantes individuales.

Un intercambio es colaborativo, **impulsando el aprendizaje de los participantes, la empatía, la creatividad y la creación de colaboración.** Descentralizar quién tiene la información y generar confianza para compartir información.



# How to use ThoughtExchange / Cómo usar ThoughtExchange



## SHARE

Thoughts are shared independently and anonymously.

## COMPARTIR

Los pensamientos se comparten de forma independiente y anónima.

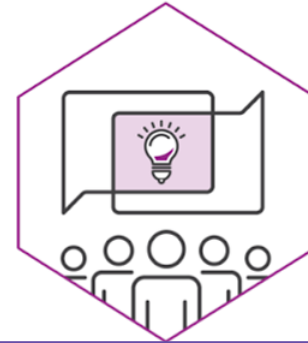


## STAR

Thoughts are rated by everyone, without bias.

## ESTRELLAS

Los pensamientos son calificados por todos sin prejuicios.



## DISCOVER

Actionable insights are revealed in real-time creating buy-in.

## DESCUBRA

Las estadísticas procesables se encuentran en tiempo real, lo que genera aceptación.

# SMART Comments in ThoughtExchange

## Comentarios SMART en ThoughtExchange

Share your next thought here

Share your comment and suggest an outcome

Comparte su comentario y sugiera un resultado.

Say why it's important here

Describe the need / evidence to support your comment.

Describa la necesidad / evidencia para respaldar su comentario.

# Example: SMART Comments in ThoughtExchange

## Ejemplo: Comentarios SMART en ThoughtExchange

### PAC Comment for 2019-20 LCAP:

There is a lack of nurses in the District because the pay rate is not as attractive.

The nurse position pay rate needs to be raised to have more positions filled.

That way, we may have more nurses to attend the needs of the students.

### Comentario del PAC para el LCAP de 2019-20 :

Hay una escases de enfermeras en el Distrito porque la paga no atrae a los solicitantes.

La paga para el puesto de enfermero debe elevarse para que se llenen más puestos. De esta manera, podemos tener más enfermeras para atender las necesidades de los estudiantes.

# SMART Comments in ThoughtExchange

## Comentarios SMART en ThoughtExchange

The nurse position pay rate needs to be raised to have more positions filled. That way, we may have more nurses to attend the needs of the students.

La paga por el puesto de enfermero necesita subir para que se llenen más puestos. De esa manera, tal vez tengamos más enfermeras para que atiendan las necesidades de los estudiantes.

There is a lack of nurses in the District because the pay rate is not as attractive.

Hay falta de enfermeras en el Distrito porque la paga no atrae a los solicitantes.



# ThoughtExchange Warm-Up

## Calentamiento con ThoughtExchange

Before we move into comment development, we want to give an opportunity to get comfortable with the platform.

Antes de pasar al desarrollo de comentarios, queremos dar la oportunidad para que nos sintamos cómodos con la plataforma ThoughtExchange.

# ThoughtExchange Warm-Up

## Calentamiento con ThoughtExchange



tejoin.com

928-820-870

PAC Comment Development: PRACTICE

<https://tejoin.com/928820870>

# Overview of Draft 2021-24 LCAP

# Repaso general del borrador del LCAP para 2021-24

# LCAP Outline / Resumen del LCAP

## 6 District Goals

1. 100% Graduation
2. Proficiency for All
3. 100% Attendance
4. Parent, Student & Community Engagement
5. School Safety and Climate
6. Basic Services

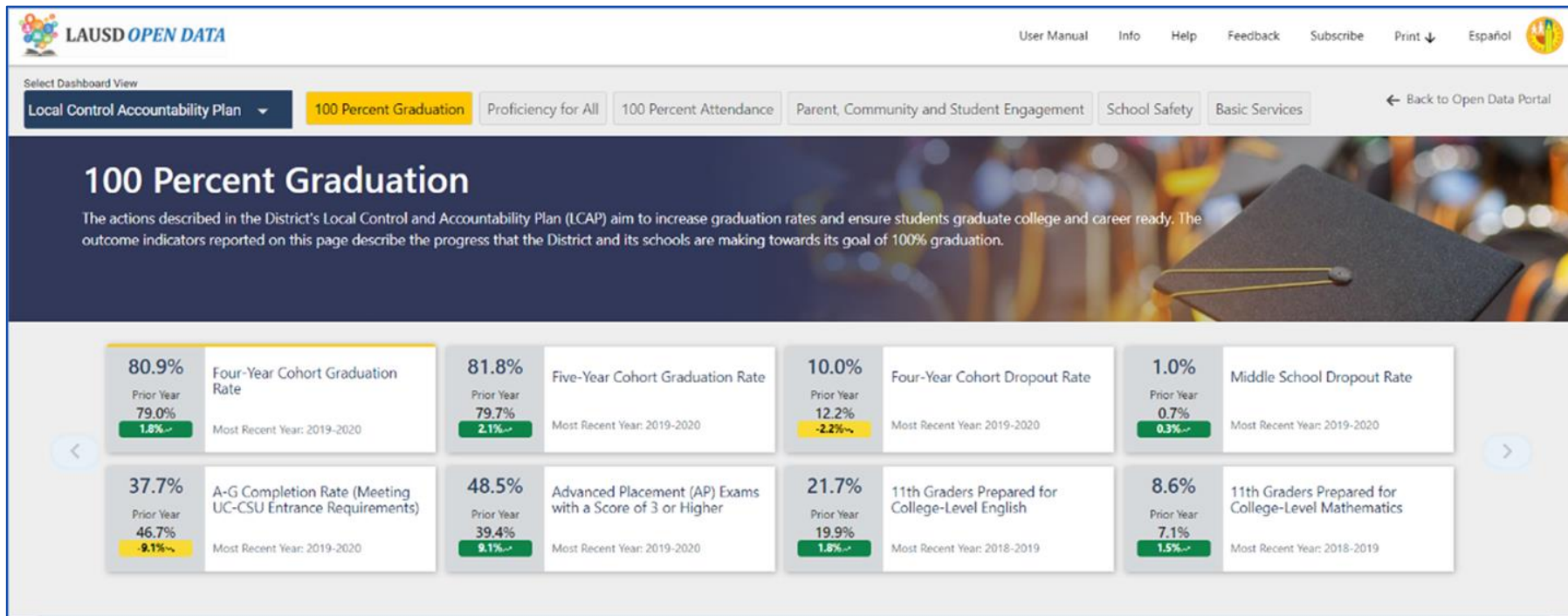
## 6 Metas del Distrito

1. 100 % de Graduación
2. Competencia para Todos
3. 100% de Asistencia Escolar
4. Participación de los Padres, los Estudiantes, y la Comunidad
5. Seguridad y ambiente escolar
6. Servicios básicos



# LCAP Goal 1: 100% Graduation

## Meta 1 del LCAP: 100% de Graduación



# LCAP Goal 1: 100% Graduation - Draft Actions

## Meta 1 del LCAP: 100% de Graduación – Acciones en borrador

### LCFF Base

- Options Program
- Summer School Credit Recovery
- Career Technical Education

- Programas de opción
- Recuperación de Créditos Académicos en Escuela de Verano
- Educación de Carreras Técnicas

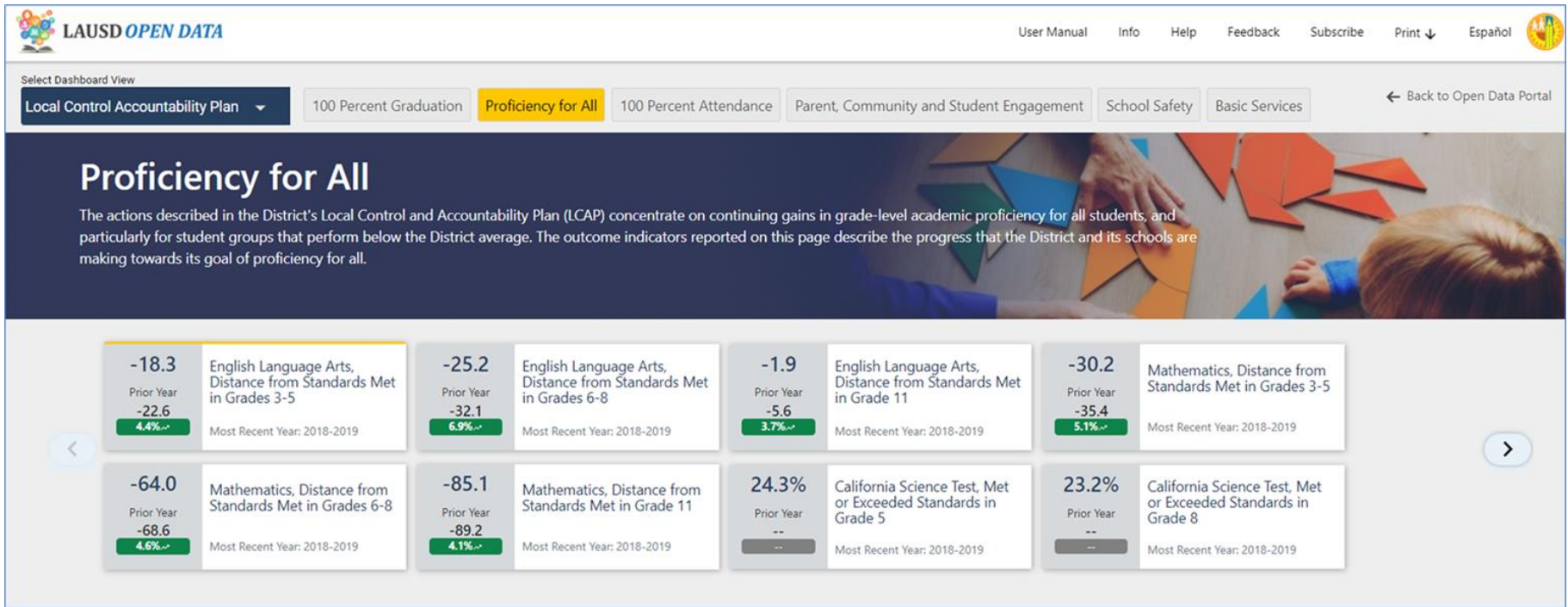
### LCFF TSP

- Graduation Readiness Support (A-G Interventions, Diploma Project)
- College Access Program
- College Readiness Support (AP / IB Programs)
- Linked Learning
- Special Education Transition Services
- SENI Investments in 100% Graduation

- Apoyo con la preparación para la graduación (intervenciones A-G, proyecto del diploma)
- Programa de Acceso para la Universidad
- Apoyo con la Preparación Universitaria (Programas AP/IB)
- Linked Learning
- Servicios transición de educación especial
- SENI Inversiones en 100% Graduación

# LCAP Goal 2: Proficiency for All

## Meta 2 del LCAP: Competencia Para Todos



# LCAP Goal 2: Proficiency for All - Draft Actions

## Meta 2 del LCAP: Competencia Para Todos – Acciones en borrador

### LCFF Base

- Materials and Textbooks
- Instructional Staff
- Professional Learning
- Beginning Teacher Support
- Assessments
- Magnet Schools
- Base-funded Arts Education
- GATE Programs
- Special Education: Base Program
- Special Education: Extended School Year
- Special Education: Intensive Diagnostic Education Centers
- Special Education: Inclusion Services
- Special Education: Special Day Program
- African American Student Supports

- Materiales y libros de texto
- Personal instructivo
- Aprendizaje Profesional
- Apoyo para los maestros principiantes
- Evaluaciones
- Escuelas Magnet
- Educación de las artes respaldada con los fondos básicos
- Programas para estudiantes GATE
- Educación Especial: Programa básico
- Educación Especial: Año Escolar Prolongado
- Educación Especial: Centros de educación para el diagnóstico intensivo
- Educación Especial: Servicios de inclusión
- Educación Especial: Programa diurno especial
- Apoyos para estudiantes afroamericanos

# LCAP Goal 2: Proficiency for All - Draft Actions

## Meta 2 del LCAP: Competencia Para Todos – Acciones en borrador

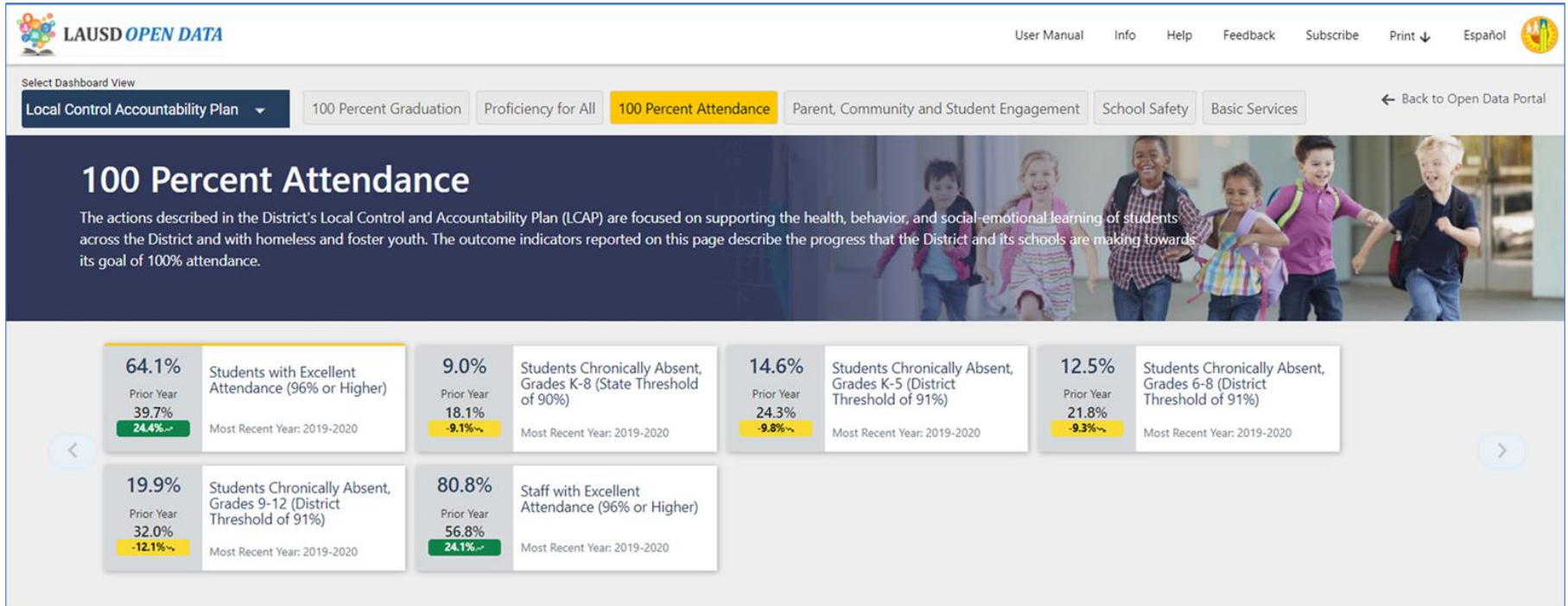
### LCFF TSP

- Division of Instruction Supports
- Local District Supports
- Community of School Supports
- Class Size Reduction and School Staffing
- Instructional Technology
- Supplemental Arts Education
- Early Education
- Elementary Literacy Support & Primary Promise
- Secondary Literacy Support
- Dual Language Education
- English Learner Supports
- FamilySource System
- SENI Investments in Proficiency for All

- Apoyos de la División de Instrucción
- Apoyos del Distrito Local
- Apoyos de las Comunidades de Escuelas
- Reducción del tamaño de las clases y contratación de personal escolar
- Tecnología para la enseñanza
- Educación suplementaria de las artes
- Educación Preescolar
- Apoyo con el apoyo de lectoescritura nivel primaria y la Promesa Primaria
- Apoyo con la lectura y escritura a nivel secundario
- Educación de lenguaje dual
- Apoyos para Aprendices de Inglés
- Sistema FamilySource
- Inversiones de SENI Inversiones en Competencia para Todos

# LCAP Goal 3: 100% Attendance

## Meta 3 del LCAP: 100% de Asistencia Escolar



# LCAP Goal 3: 100% Attendance - Draft Actions

## Meta 3 del LCAP: 100% de Asistencia Escolar – Acciones en borrador

### LCFF Base

- Student Health Services
- Student Athletics Programs
- Base-Funded After School Programs

- Servicios de Salud Estudiantil
- Programas de deportes estudiantiles
- Programas después de clases respaldados con fondos básicos

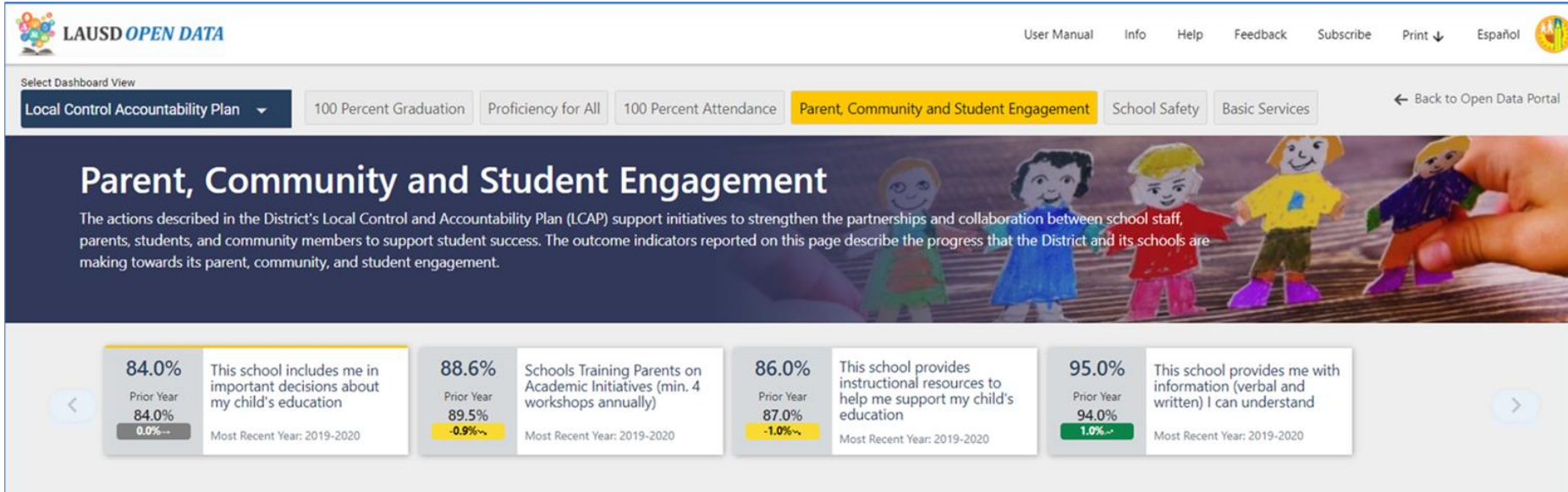
### LCFF TSP

- Health Access and Equity (Supplemental Health Services)
- Supplemental After School Programs
- SEPA Centers
- Attendance Interventions
- SSS Program for Foster and Homeless Youth
- SENI Investments in 100% Attendance

- Acceso a la Salud y Equidad (Servicios Suplementarios de Salud)
- Programas suplementarios después del horario escolar
- Centro SEPA
- Intervenciones de asistencia escolar
- Programa SSS para jóvenes en adopción temporal y sin hogar
- Inversiones de SENI en 100% Asistencia Escolar

# LCAP Goal 4: Parent, Student, and Community Engagement

## Meta 4 de LCAP: Involucración de los Padres, los Estudiantes, y la Comunidad





# LCAP Goal 4: Parent, Student, and Community Engagement - Draft Actions

## Meta 4 de LCAP: Involucración de los Padres, los Estudiantes, y la Comunidad - Acciones en borrador

### LCFF Base

- Parent Engagement
- Translation Services

- Involucración de los padres
- Servicios de Interpretación

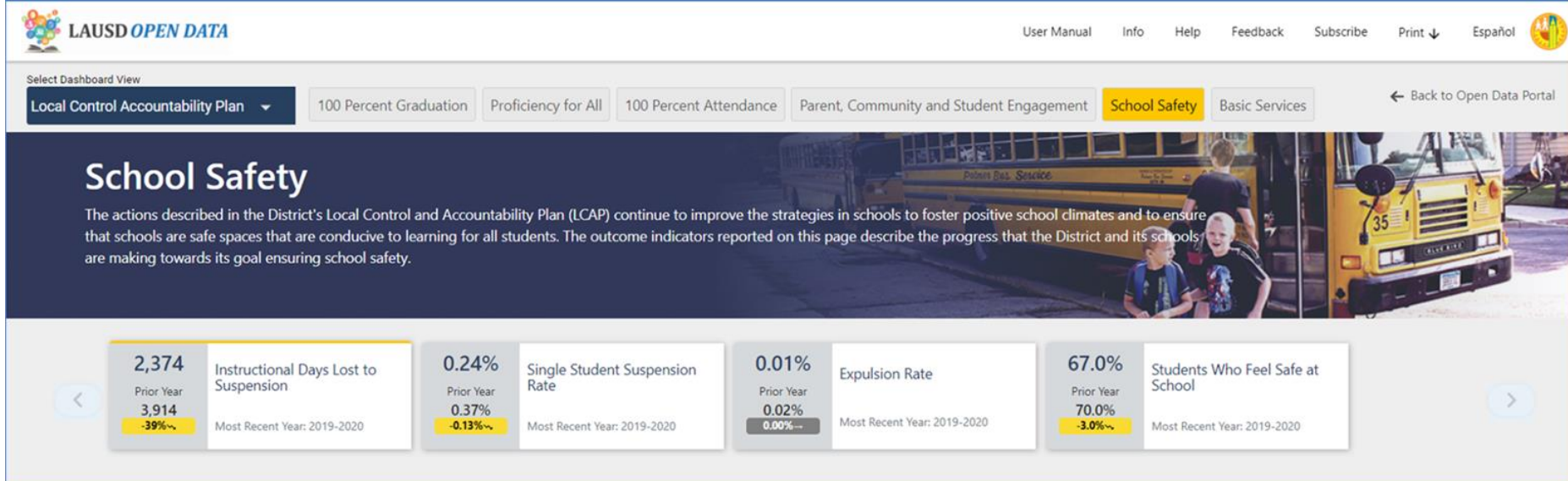
### LCFF TSP

- LCAP Engagement
- Student Empowerment
- SENI Investments in Parent, Student, and Community Engagement

- Participación en relación al LCAP
- Empoderamiento Estudiantil
- Inversiones de SENI en Participación de los Padres, los Estudiantes , y la Comunidad

# LCAP Goal 5: School Safety and Climate

## Meta 5 del LCAP: Seguridad y Ambiente Escolar



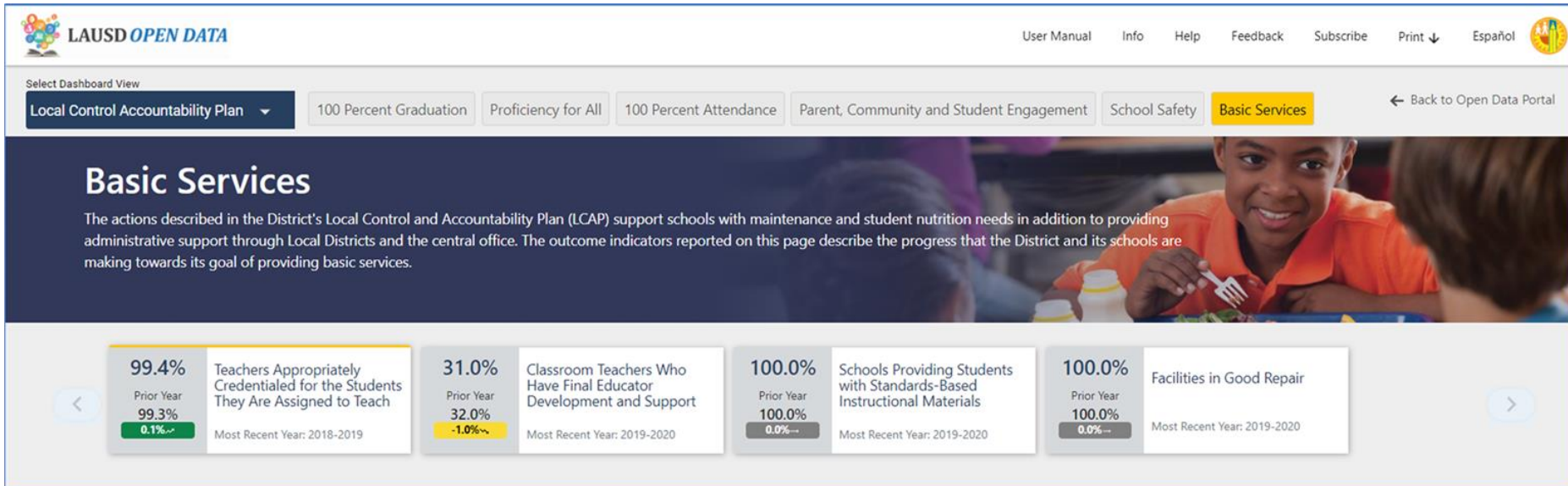
# LCAP Goal 5: School Safety and Climate - Draft Actions

## Meta 5 del LCAP: Seguridad y Ambiente Escolar - Acciones en borrador

<b>LCFF Base</b>	<ul style="list-style-type: none"><li>• School Safety and Police</li><li>• Base-Funded School Climate Support Staff</li></ul>	<ul style="list-style-type: none"><li>• Seguridad Escolar y Policía</li><li>• Personal de apoyo para el ambiente escolar respaldado con fondos básicos</li></ul>
<b>LCFF TSP</b>	<ul style="list-style-type: none"><li>• Supplemental School Climate Support Staff</li><li>• Mental Health and Student Supports</li><li>• Positive Behavior Interventions</li><li>• SENI Investments in School Safety &amp; Climate</li></ul>	<ul style="list-style-type: none"><li>• Personal de apoyo para el ambiente escolar respaldado con los fondos suplementarios</li><li>• Apoyos de salud mental y estudiantes</li><li>• Intervención para la Conducta Positiva Escolar</li><li>• Inversiones de SENI para la seguridad y ambiente escolar</li></ul>

# LCAP Goal 6: Basic Services

## Meta 6 del LCAP: Servicios Básicos



# LCAP Goal 6: Basic Services - Draft Actions

## Meta 6 del LCAP: Servicios Básicos - Acciones en borrador

### LCFF Base

- Facilities
- Staffing (Non-Instructional)
- Technology
- Operations
- Special Education: Transportation

- Instalaciones
- Personal (no educativo)
- Tecnología
- Funcionamiento
- Educación Especial: Transporte

# PAC Comment Development

# Desarrollo de los Comentarios de PAC

# PAC Comment Development

## Desarrollo de comentarios del PAC

PAC members will move into 1 of 5 sessions:

- Goal 1: 100% Graduation
- Goal 2: Proficiency for All
- Goal 3: 100% Attendance
- Goal 4: Parent, Student & Community Engagement
- Goals 5 and 6: School Safety and Climate; Basic Services

Los miembros del PAC van a mover en 1 de 5 salas de grupos:

- Meta 1: 100 % de Graduación
- Meta 2: Competencia para Todos
- Meta 3: 100% de Asistencia Escolar
- Meta 4: Participación de los Padres, los Estudiantes, y la Comunidad
- Metas 5 y 6: Seguridad y ambiente escolar; Servicios básicos

# PAC Comment Development

## Desarrollo de comentarios del PAC

In each session you will have access to:

- Separate ThoughtExchange for your respective Goal(s)
- Google Form to include any comments that are too long for ThoughtExchange
- Google Doc to ask clarifying questions

En cada sesion, se tendrá acceso a:

- ThoughtExchange por separado para sus objetivos respectivos
- Google Form para incluir cualquier comentario que sea demasiado largo para ThoughtExchange
- Google Doc para hacer preguntas aclaratorias



# PAC Comment Development

## Desarrollo de comentarios del PAC

### Process for Comment Development Sessions:

- 60 minutes to discuss comments as a group and record thoughts in ThoughtExchange (or Google Form )

### Proceso para el desarrollo de comentarios en sesiones:

- 60 minutos para discutir los comentarios en grupo y para ingresar los pensamientos en ThoughtExchange (o Google Form)

# PAC Comment Development

## Desarrollo de comentarios del PAC

### When we return from the sessions:

- ThoughtExchanges will remain open until Tuesday, April 27th to share more thoughts and start thoughts for other Goals
- Google Form will also remain open until Tuesday to share more comments

### Quando regresemos de las sesiones:

- ThoughtExchanges permanecerá abierto hasta el martes, 27 de abril para compartir más pensamientos y opiniones sobre otras metas
- Google Form también permanecerá abierto hasta el martes para compartir más aportaciones