

Local Control Accountability Plan

El Plan de Control Local y Rendición de Cuentas



Strategic Initiatives Office (SIO)

Oficina de SIO- Oficina de Iniciativas Estratégicas



Erick Hansen
Executive Director, Strategic
Initiatives Office
Director Ejecutivo de la Oficina de
Iniciativas Estratégicas



Erik Elward
LCAP Administrator
Administrador de LCAP



Chathurika Richier
LCAP Coordinator
Coordinadora de LCAP

Presentation Materials / Materiales de la Presentación



Go to / **Visit:**

<https://tinyurl.com/DELACMay2026>



We will also post links in the Chat.

También publicaremos los enlaces en el chat.

DELAC Participation in LCAP Development/ Participación del DELAC en el Desarrollo del LCAP

- [Comment Development / Desarrollo de Comentarios](#)

[Watch DELAC present to the Board at the June 17, 2025 LCAP Board Hearing](#)

SSAC 36:53
PAC 1:05:50
DELAC 1:34:16

[Read DELAC comments to the Superintendent's responses](#)



[Mire la presentación del DELAC ante la Junta de Educación en la Audiencia del LCAP de la Junta del 17 de junio de 2025](#)

SSAC 36:53
PAC 1:05:50
DELAC 1:34:16

[Lea los comentarios del DELAC junto con las respuestas del Superintendente](#)

Modern Budget Tool for Student Achievement

Herramienta Presupuestaria Moderna para el Rendimiento Estudiantil



From Numbers to Impact: Modern Budget Tools for Student Success
De los números al impacto: Herramientas presupuestarias modernas para el éxito de los estudiantes

Why a New Budget Tool?

¿Por qué una nueva herramienta presupuestaria?



Equitable and strategic use of resources is essential for improving student outcomes.



El uso equitativo y estratégico de los recursos es esencial para mejorar los resultados de los estudiantes.



The ease of one portal with a single point of access to explore District budgets with clarity in real-time.



La facilidad de un portal con un único punto de acceso para explorar los presupuestos distritales con claridad en tiempo real.



Communities want clear, understandable information about how funds are allocated.



Las comunidades quieren información clara y comprensible sobre cómo se asignan los fondos.

Vision for Transparency

Visión de Transparencia



Aligns with LAUSD's Strategic Plan:

- **Pillar 3: Engagement & Collaboration**
- **Pillar 4: Operational Effectiveness**



Builds on LAUSD Open Data and OpenGov Portal



Se alinea con el Plan Estratégico del LAUSD:

- ***Pilar 3: Compromiso y colaboración***
- ***Pilar 4: Eficacia operativa***



Se basa en Open Data del LAUSD y el portal OpenGov

The Budget Transparency Tool

La Nueva Herramienta de Transparencia Presupuestaria

A public-facing tool from Los Angeles Unified

Makes school budget info clear, simple, and accessible

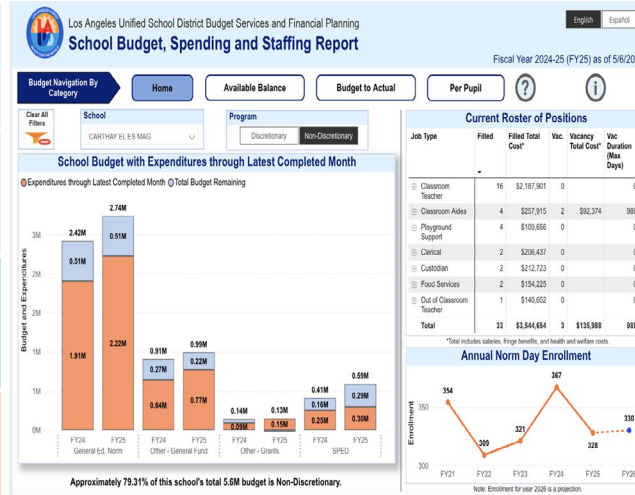
Shows how funds support student achievement

AI-powered: Ask questions and get real-time answers

Visuals include charts and per-student spending

Built with community input

Launched July 1, 2025



Una herramienta pública del Distrito Unificado de Los Ángeles

Hace que la información del presupuesto escolar sea clara, simple y accesible

Muestra cómo los fondos apoyan el rendimiento estudiantil

Impulsado por IA: haga preguntas y obtenga respuestas en tiempo real

Los elementos visuales incluyen gráficos y gastos por estudiante.

Construido con aportes de la comunidad.

Lanzado el 1 de julio de 2025

HOW THIS HELPS

CÓMO AYUDA



Understand school site budgets more easily.



Make informed decisions and advocate effectively.



Monitor how resources align with student achievement.



Comprenda los presupuestos de los sitios escolares más fácilmente.



Tomar decisiones informadas y abogar eficazmente.



Monitorear cómo los recursos se alinean con el rendimiento de los estudiantes.

Budget and Spending Reports / Informes de Presupuesto y Gastos

(publicly available at / [disponible públicamente en budgettransparency.lausd.net](https://budgettransparency.lausd.net))

- **Strategic Plan Budget Tracker**



- **Herramienta de Seguimiento al Presupuesto del Plan Estratégico**

- **School Budget & Spending Report**



- **Informe del Presupuesto y Gastos Escolares**

School Budget & Spending Report / Informe del Presupuesto y Gastos Escolares

School Budgeting

- Non-Discretionary Expenditures (*Largest/Must Cost*)
 - Examples:
 - Special Education
 - Norm Allocations
 - E.g., Teachers
 - Board mandated programs
- Discretionary Expenditures (*Flexible*)
 - Examples:
 - SENI TSP
 - General Funds School
- Budget Development
 - Identify student needs
 - Advisory input, partners
 - Finalize school plans (SPSA, TSP)

Elaboración del Presupuesto Escolar

- Gastos no discrecionales (*mayor/obligatorios costo*)
 - Ejemplos:
 - Educación especial
 - Asignaciones según el conteo
 - p. ej., maestros
 - Programas obligatorios establecidos por la Junta
- Gastos discrecionales (*flexibles*)
 - Ejemplos:
 - SENI TSP
 - Fondo General Escolar
- Desarrollo del Presupuesto
 - Identificar las necesidades de los estudiantes
 - Aportes de asesoramiento y socios
 - Finalizar los planes escolares (SPSA, TSP)

Non-Discretionary \$\$ / \$\$ no discrecionales

Q: What % of a school's budget is non-discretionary?

- General Ed. Norms: \$\$ assigned to rules, e.g., position per student, under Board policies, labor contracts.
- Special Education: \$\$ for legally required services under federal law.
- BSAP Programs: Support students that qualify for BSAP.
- Other- General Fund: \$\$, e.g., campus aides, ELO-P.
- Arts-Prop 28: \$\$ for staffing, supplies, and materials to expand arts education.
- (Elementary) School Example:
 - [Gardena Elementary](#)
- (Secondary) School Example:
 - [Gardena High](#)

Pregunta: ¿Qué % del presupuesto de una escuela es no discrecional?

- Según el conteo de educación general: \$\$ asignados conforme a reglas, por ejemplo, puesto según el número de estudiante, bajo las políticas de la Junta, contratos laborales.
- Educación Especial: \$\$ para servicios legalmente requeridos bajo la ley federal.
- Programas BSAP: Apoyar a los estudiantes que cumplen los requisitos para el programa BSAP.
- Otros Fondos Generales: \$\$, por ejemplo, Ayudantes de Supervisión del Plantel, ELO-P.
- Artes – Proposición 28: \$\$ para personal, útiles y materiales para ampliar la educación artística.
- Ejemplo de Escuela (Nivel Primario):
 - [Primaria Gardena](#)
- Ejemplo de Escuela (Nivel Secundario):
 - [Preparatoria Gardena](#)

Non-Discretionary \$\$ / \$\$ *no discrecionales*

Norm Allocations

- Schools receive base resources based on enrollment counts and staffing ratios.
- Includes:
 - Teachers, librarians, clerical staff, counselors, financial managers, instructional materials
- Staffing Bulletins:
 - [eLibrary System](#)

Asignaciones según el conteo

- Las escuelas reciben recursos básicos según el conteo de matrícula y las proporciones de personal.
- Incluye:
 - Maestros, bibliotecarios, personal de oficina, consejeros, gerentes financieros, materiales de instrucción
- Boletines sobre dotación escolar:
 - [eLibrary System](#)

Discretionary \$\$ / \$\$ discrecionales

Q: What % of a school's budget is discretionary?

- SENI TSP: Student Equity Needs Index Targeted Student Population
 - LCAP Goals 1-3: \$\$ for EL, LI, FY.
- Title I: not fully discretionary but flexible- \$\$ for academic intervention and supports.
- General Fund School: \$\$ for classroom supplies, lab equipment, etc., school specific.
- (Elementary) School Example:
 - Gardena Elementary
- (Secondary) School Example:
 - Gardena High

Pregunta: ¿Qué % del presupuesto de una escuela es discrecional?

- SENI TSP: Índice de Equidad para las Necesidades Estudiantiles Población Estudiantil Específica
 - Metas 1- 3 del LCAP: \$\$ para EL, LI, FY.
- Título I: no es totalmente discrecional, pero es flexible - \$\$ para intervención académica y apoyos.
- Fondo General Escolar: \$\$ para útiles del aula, equipo de laboratorio, etc., específicos de la escuela.
- Ejemplo de Escuela (Primaria):
 - Primaria Gardena
- Ejemplo de Escuela (Secundaria):
 - Preparatoria Gardena

Los Angeles Unified's LCAP/LCAP del Distrito Unificado de Los Ángeles

Modern Budget Tool for Student Achievement

Herramienta Presupuestaria Moderna para el Rendimiento Estudiantil



From Numbers to Impact: Modern Budget Tools for Student Success

De los números al impacto: Herramientas presupuestarias modernas para el éxito de los estudiantes

Explore the **LAUSD Modern Budget Tool for Student Achievement** today.

Explora hoy la **Herramienta de Presupuesto Moderno del LAUSD para el Rendimiento Estudiantil**.

Visit: *Visita:* <https://budgettransparency.lausd.net>

LAUSD Budget Transparency Data

[Budget Background](#) [Budget Transparency Data](#) [Glossary](#) [FAQ](#) [Video Guides](#)

Budget Transparency Data

The Budget Transparency website hosts a variety of tools and reports aimed at making the District's budget and spending more accessible to the public, including families and community members.



Strategic Plan Budget Tracker

The general public can access a high-level summary of how the District is allocating dollars toward its Strategic Plan pillars and priorities.



School Budget and Spending

This tool provides budget, spending, and staffing details for each school in the District, summarizing funding information in categories familiar to principals and families.



What is the LCAP? / Que es el LCAP?

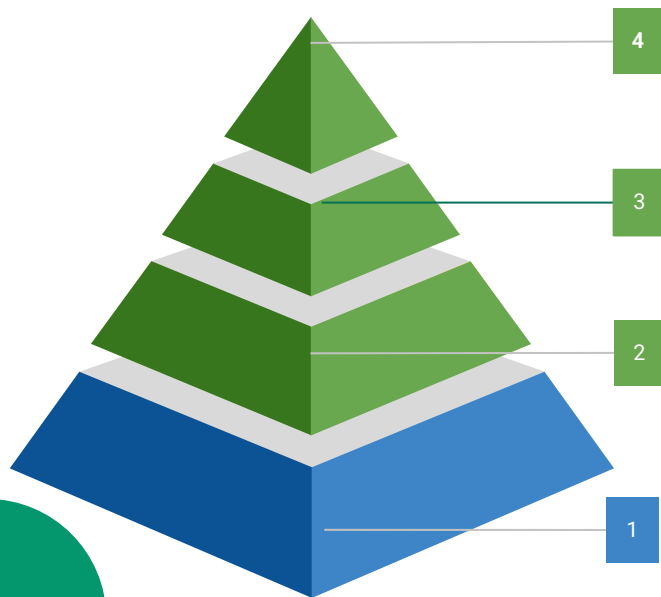
Local Control Funding Formula (LCFF) / Finance / Fórmula de Financiación de Control Local (LCFF) / Finanzas

LCFF State \$\$

- Since 2014; weighted K-12 student formula
- Fair isn't equal, it's equitable
- Focus on local control
- Approx. 70% of District budget

LCFF Fondos Estatales

- Desde el 2014; Fórmula ponderada para estudiantes del K-12° grado
- Lo justo no es igual, es equitativo
- Enfoque en el control local
- Aproximadamente el 70% del presupuesto del distrito



Concentration Grant Add-On: Districts receive additional funds to be spent on school staffing at schools with over 55% enrollment of **English Learners, low-income students, and/or foster youth.**

Concentration Funds: Districts receive Concentration funds for every student who is an **English Learner, in foster care, and/or low income** over 55% of a school district's enrollment.

Supplemental Funds: Districts receive Supplemental funds for every student who is an **English Learner, in foster care, and/or low income.**

Base Funds: Districts receive Base funds for every student.

Componente adicional de subvención de **concentración:** Los distritos reciben fondos adicionales que se destinan a la dotación de personal en las escuelas con más de 55% de **aprendices de inglés, estudiantes con bajos ingresos o jóvenes en adopción temporal.**

Fondos de concentración: Los Distritos reciben fondos de concentración por cada **estudiante** aprendiz de inglés, en adopción temporal o de **bajos ingresos** y supere el 55% de la matrícula del distrito escolar.

Fondos suplementarios: Los distritos reciben fondos suplementarios por cada **estudiante aprendiz inglés, en adopción temporal o de bajos ingresos.**

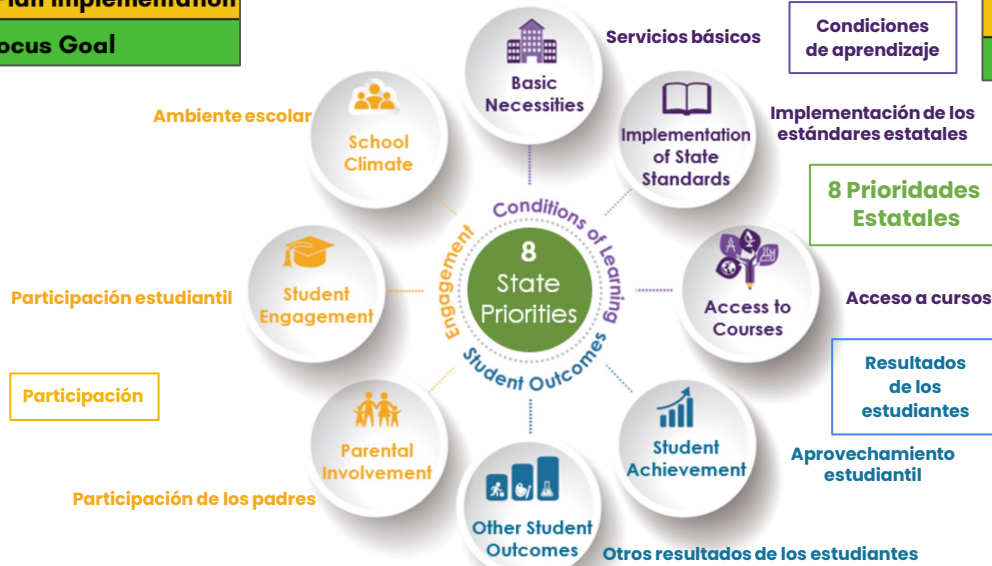
Fondos de base: Los distritos reciben Fondos de base por cada estudiante.

Los Angeles Unified's LCAP/LCAP del Distrito Unificado de Los Ángeles

- LCAP Goals / Metas del LCAP

Academic Excellence
Joy and Wellness
Engagement and Collaboration
Operational Effectiveness
Investing in Staff
English Learner Supports
Black Student Achievement Plan Implementation
Equity Multiplier Focus Goal

Excelencia Académica
Alegría y Bienestar
Compromiso y Colaboración
Eficacia Operativa
Inversión en el Personal
Apoyo a los Aprendices de Inglés
Implementación del Plan de Aprovechamiento para Estudiantes Afrodescendientes
Meta de Enfoque del Multiplicador de Equidad



Los Angeles Unified's LCAP/LCAP del Distrito Unificado de Los Ángeles

• Portrait of a Los Angeles Unified student / Perfil de un estudiante del Distrito Unificado de Los Ángeles

May be a student that comes from a low-income household

80% of students

May be a student that comes from a wide range of ethnicities and cultures

73% Latino/Hispanic, 10% White, 7% African American/Black, Asian 4%...

May be one of +100k English Learners in the District that

Speaks Spanish (88%), Armenian (2%), Russian,(2%), Korean (1%)...

May be enrolled as a student in high school (Grades 9-12 -115,715 students) or...

Grades K-3 (113,189 students), Grades

(86,958), Grades 7-8 (54,922 students)...out of 387,152 enrolled students from TK-12

May reside in one of 25 cities

Where 4.8 million people reside

Puede ser un estudiante que proviene de un hogar de bajos ingresos

80% de los estudiantes

Puede ser un estudiante que proviene de una amplia variedad de etnias y culturas

73% latino/hispano, 10% blanco, 7% afroamericano/afrodescendiente, 4% asiático...

Puede ser uno de los más de 100 000 aprendices de inglés en el Distrito que

Habla español (88%), armenio (2%), ruso(2%), coreano (1%)...

Puede estar matriculado como estudiante de preparatoria (grados 9-12 - 115,715 estudiantes) o...

Grados K-3 (113,189 estudiantes), Grados 4-6(86,958), Grados 7-8 (54,922 estudiantes)... de 387,152 estudiantes matriculados de TK-12

Puede residir en una de las 25 ciudades

Donde residen 4.8 millones de personas



DELAC Participation in LCAP Development/ *Participación del DELAC en el Desarrollo del LCAP*

- Comment Development / *Desarrollo de Comentarios*

Engagement is **critical** to the development of the District's LCAP

Each year, Los Angeles Unified engages with **parents**, staff, community members and students, collaborates across District divisions, and aligns both fiscal and programmatic planning and implementation in order to develop the LCAP.

- **CA Ed Code 52062(A)(2):**
 - DELAC shall review and comment on the development or annual update of the Local Control and Accountability Plan (LCAP).

La participación es **fundamental** para el desarrollo del LCAP del Distrito

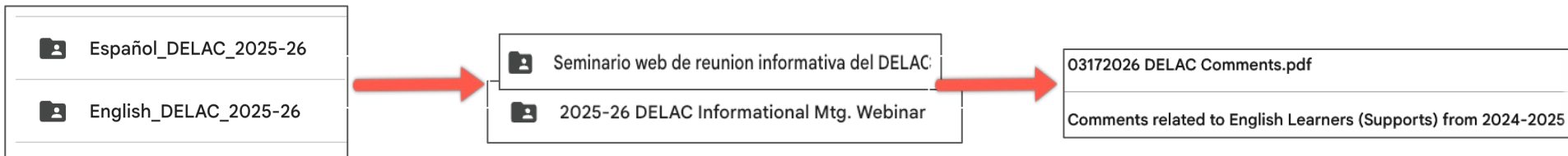
Cada año, el Distrito Unificado de Los Ángeles colabora con **padres**, personal, miembros de la comunidad y estudiantes, trabaja en conjunto con las distintas divisiones del Distrito, y alinea la planificación y la implementación fiscal y programática para elaborar el LCAP.

- **Código de Educación de California 52062(A)(2):**
 - El DELAC deberá revisar y comentar sobre el desarrollo o la actualización anual del Plan de Control Local y Rendición de Cuentas (LCAP).

DELAC input is most powerful when it helps the District see trends, equity gaps, and system-wide needs rather than isolated issues at school sites.

La información proporcionada por el DELAC es más valiosa cuando ayuda al Distrito a identificar tendencias, desigualdades y necesidades sistémicas, en lugar de centrarse en problemas aislados en las escuelas.

LCAP Comment Development / Desarrollo de comentarios del LCAP



<https://tinyurl.com/DELAC-LCAP-25-26>

Los Angeles Unified's LCAP/LCAP del Distrito Unificado de Los Ángeles

Where to Find School Plans, Budget and Data/Dónde encontrar los planes , presupuesto, y datos escolares.

Step 1: Go to the following website:

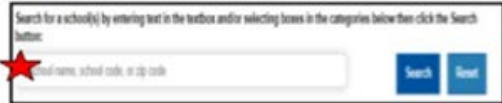
Paso 1: Visite la siguiente página de web:

<https://schooldirectory.lausd.net/schooldirectory/>



Step 2: Type the name of your school.

Paso 2: Ingrese el nombre de su escuela



Step 3: Click on Search.

Paso 3: Haga clic en "Search".



Step 4: Click on the name of your school.

Paso 4: Haga clic en el nombre de su escuela.



Step 5: You have arrived! Select the item you would like to review.

Paso 5: Llego! Seleccione la información que le gustaría ver.



School Plans
Planes Escolares

School Data
Datos Escolares

School Funds
Fondos Escolares



A word cloud on a dark green background featuring the words "Thank" and "You" in large, bold, white letters. Surrounding these are numerous smaller words in various languages and scripts, including: Vinaka, Maake, Asante, Shukria, Dhanyavadagalu, Manana, Dankon, Matondo, Biyan, Tack, Mochchakkeram, Grazie, Arigato, Chokrane, Djalch i Chi, Terima Kasih, Taiku, Tack, Mochchakkeram, Grazie, Tingki, Gratias Tibi, Obrigado, ありがとう, Kia Ora, Kopy Khun Khap, Palidies, Ua Tsang Rau Koj, Bedankt, Dakujem, धन्यवाद, cam on ban, Di On Mesi, Welalin, Di On Mesi, Matur Nuvun, Nirringrazzjak, Misaotra, Rahmat, 谢谢, xBala, Welalin, Di On Mesi, Merci, Go Raibh Maith Agat, Eskerrik Ask, Nais Tuke, Djere Dienf, and Salamat. Other words include: Kam Sah Hammida, Kiosonóm, Kaitos, Vinaka, Dankscheen, Blagodaram, Dziaukuje, Juspaxar, Ua Tsang Rau Koj, Suksama, Matur Nuvun, Bedankt, Dakujem, धन्यवाद, cam on ban, Di On Mesi, Welalin, Di On Mesi, Matur Nuvun, Nirringrazzjak, Misaotra, Rahmat, 谢谢, xBala, Welalin, Di On Mesi, Merci, Go Raibh Maith Agat, Eskerrik Ask, Nais Tuke, Djere Dienf, and Salamat.

Gracias

